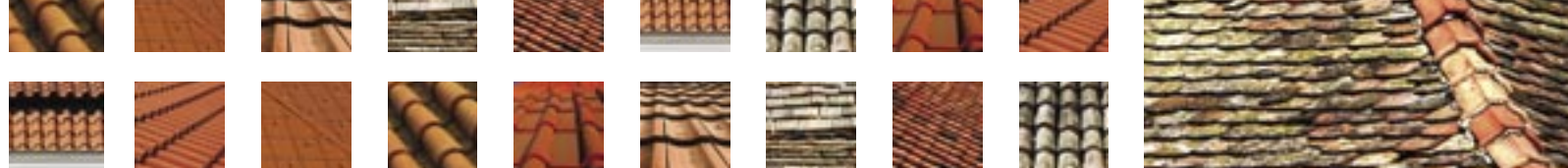




wstęp

- 1. kalenica**
wentylacja dachu
- 2. klamry**
montaż gąsiorów
- 3. spinki**
montaż dachówki
- 4. kosz dachowy**
odprowadzenie wody z połaci dachu
- 5. okap**
wentylacja dachu
- 6. komin**
wykończenie dachu
- 7. dachówki przejściowe**
wentylacja budynku
- 8. komunikacja dachowa**
bezpieczeństwo na dachu
- 9. ochrona przeciwniegowia**
bezpieczeństwo wokół budynku
- 10. folie dachowe**
wentylacja poddasza
- 11. blachy dekarские**
obróbki dekarские
- 12. osprzęt odgromowy**
bezpieczeństwo budynku
- 13. dodatki**
uzupełnienie oferty



wstęp

Szanowni Państwo,

W Państwa ręce oddajemy kolejny katalog naszych produktów przygotowany z myślą o 2008 roku oraz latach następnych. Nowa forma katalogu umożliwia nam bieżące uzupełnianie informacji o nowo wprowadzanych produktach, pozwalając na stałą aktualizację naszej oferty.

Przed rozpoczęciem jego przeglądu chciałbym zwrócić Państwa uwagę na istotne nowości wprowadzone do naszej oferty, które z jednej strony uzupełniają i czynią ją bardziej kompleksową, z drugiej zaś są odpowiedzią na Państwa cenne uwagi i zapytania.

Wśród nowości szczególną uwagę chciałbym zwrócić na rodzinę folii dachowych AquaTec, w ramach której znajdują się nowoczesne trójwarstwowe membrany dachowe oraz zaawansowane folie paroizolacyjne. Grupa membran poszerzona została o produkty z warstwą drenażową dedykowane pod pokrycia z blach płaskich, natomiast folie paroizolacyjne obejmują aktywną folię paroizolacyjną oraz folię z warstwą refleksyjną odbijającą promieniowanie cieplne. Cała rodzina AquaTec nadal rozwija się i udoskonala więc zachęcam do śledzenia kolejnych nowych produktów w rodzinie folii.

Intensywnemu rozwojowi poddana została grupa elementów mocujących, efektem czego rozszerzeniu uległa oferta spinek do dachówek o produkty wytwarzane ze stali pokrytej powłoką alucynkową oraz ze stali nierdzewnej.

Również klamry do gąsiorów obejmują obecnie, poza standardowymi, umieszczonymi w katalogu wzorami, ponad 200 innych pozycji. Co więcej, dzięki cyfrowo sterowanym maszynom jesteśmy w stanie zrealizować Państwa indywidualne zamówienia obejmujące klamry spoza naszej oferty.

Innym interesującym produktem jest zaawansowana taśma kalenicowa Blach-vent dedykowana do dachów pokrytych blachodachówką. Taśma ta w sposób nowoczesny i zgodny z naszym spojrzeniem rozwiązuje aspekt właściwej wentylacji połaci dachu.

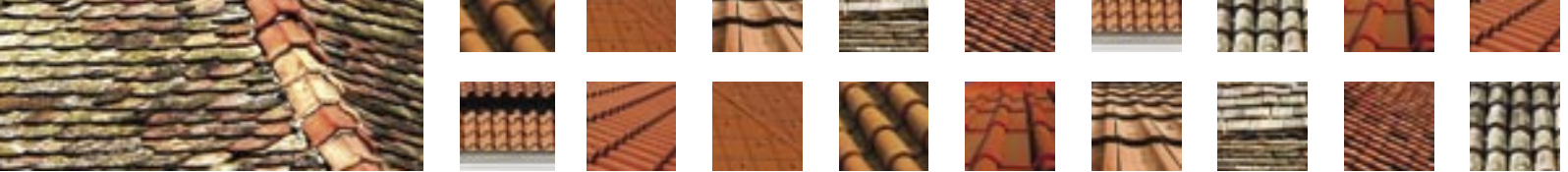
Powyższe nowe produkty, jak również te które znajdują się na etapie koncepcyjnym w znacznej części powstają dzięki Państwa współpracy i są odpowiedzią na Państwa sugestie i potrzeby rynku. Dzięki temu sukces naszej oferty jest w zdecydowanej mierze zasługą Państwa – naszych klientów, którym chciałbym dzisiaj gorąco podziękować za powierzone zaufanie i zadeklarować: mamy dalsze pomysły i wdramy kolejne projekty.

Liczę na to, że nowa oferta, do zapoznania się z którą gorąco zachęcam, spotka się z Państwa pozytywnym przyjęciem. Serdecznie zapraszam do współpracy.

Z wyrazami szacunku,

Marek Maślanka
Prezes Zarządu





o firmie

Firma „mdm” powstała w 1995 roku i do końca 2004 roku działała pod nazwą „Mój Dom”. Na początku roku 2008 spółka zmieniła formę prawną i funkcjonuje obecnie jako spółka akcyjna. Jest zlokalizowana w południowej Polsce z centralą w Cieszynie. Firma reprezentuje w 100% polski kapitał.

Działalność firmy koncentruje się na produkcji i dystrybucji akcesoriów dachowych, z których większość jest produkowana samodzielnie w zakładzie produkcyjnym firmy w Cieszynie. Produkcję pierwszych akcesoriów - wywietrzników kalenicowych - podjęliśmy w 1996 roku. W kolejnych latach systematycznie powiększaliśmy naszą ofertę, która aktualnie liczy kilkaset artykułów.

W ramach swojej działalności firma przykłada dużą wagę do produkcji dyfuzyjnych membran dachowych oferowanych pod marką AquaTec. Dodatkowo - wychodząc naprzeciw licznym potrzebom rynku - w 2004 roku do oferty zostały wprowadzone lakierowane blachy aluminiowe przeznaczone do samodzielnej realizacji obróbek dekarских, a obecnie wdrażany jest projekt uruchomienia nowoczesnej linii do lakierowania taśm ołowianych.

Konsekwentnie realizowany program rozwoju produkcji akcesoriów dachowych sprawia, że spółka zajmuje obecnie wiodącą pozycję w branży, oferując swoim klientom pełen asortyment najwyższej jakości akcesoriów i folii.

Dzięki programowi inwestycyjnemu, realizowanemu w latach 2002 - 2008, spółka posiada nowoczesną bazę produkcyjno-magazynową, w skład której wchodzi kompleks budynków w siedzibie firmy w Cieszynie - wybudowanych lub gruntownie zmodernizowanych w w/w okresie oraz zakład produkcji metalowej w województwie opolskim.

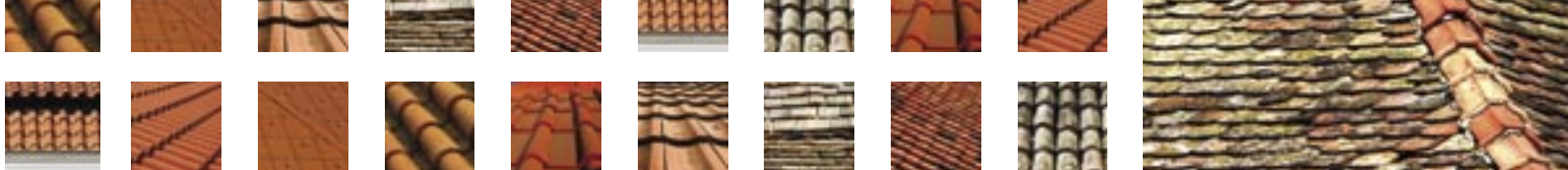
Według stanu na koniec 2007 roku firma zatrudniała około 120 pracowników, w tym ośmiu przedstawicieli regionalnych odpowiedzialnych za opiekę nad klientami w całym kraju. Zapewniają oni naszym klientom również wsparcie i doradztwo techniczne związane z produktami z naszej oferty.

Nasze produkty dostarczamy do firm handlowych zlokalizowanych na terenie całego kraju. W celu zapewnienia sprawnej obsługi i szybkiej realizacji zamówień, mdm spółka akcyjna współpracuje z firmami spedycyjnymi będącymi liderami w zakresie tego typu usług.

Od 2001 roku firma aktywnie rozwija również sprzedaż eksportową. W chwili obecnej nasze produkty dostarczane są bezpośrednio do dziewiętnastu krajów europejskich - dodatkowo za pośrednictwem naszych partnerów jesteśmy obecni na dwóch kolejnych rynkach zagranicznych. Program eksportowy potwierdza wysoką jakość oferty spółki i jej atrakcyjność na bardzo wymagających rynkach - w tym na rynkach Europy Zachodniej i Japonii.

W swojej historii nasza firma wielokrotnie wystawiała się na Międzynarodowych Targach Budownictwa Budma w Poznaniu; uczestniczyliśmy również (w charakterze wystawcy lub zwiedzającego) w najważniejszych imprezach targowych branży budowlanej w Europie (m.in. Targi Dach und Wand w Niemczech, Batimat w Paryżu, Bau w Monachium, Saie w Bolonii, Roof+Timber International w Stuttgarcie). Rozwój firmy znajduje swoje odzwierciedlenie w licznych nagrodach przyznawanych firmie przez niezależne prestiżowe organizacje. Wśród najcenniejszych nagród wymienić można: Gazele Biznesu, Lider Rynku, oraz wyróżnienie w konkursie Euro Leader.





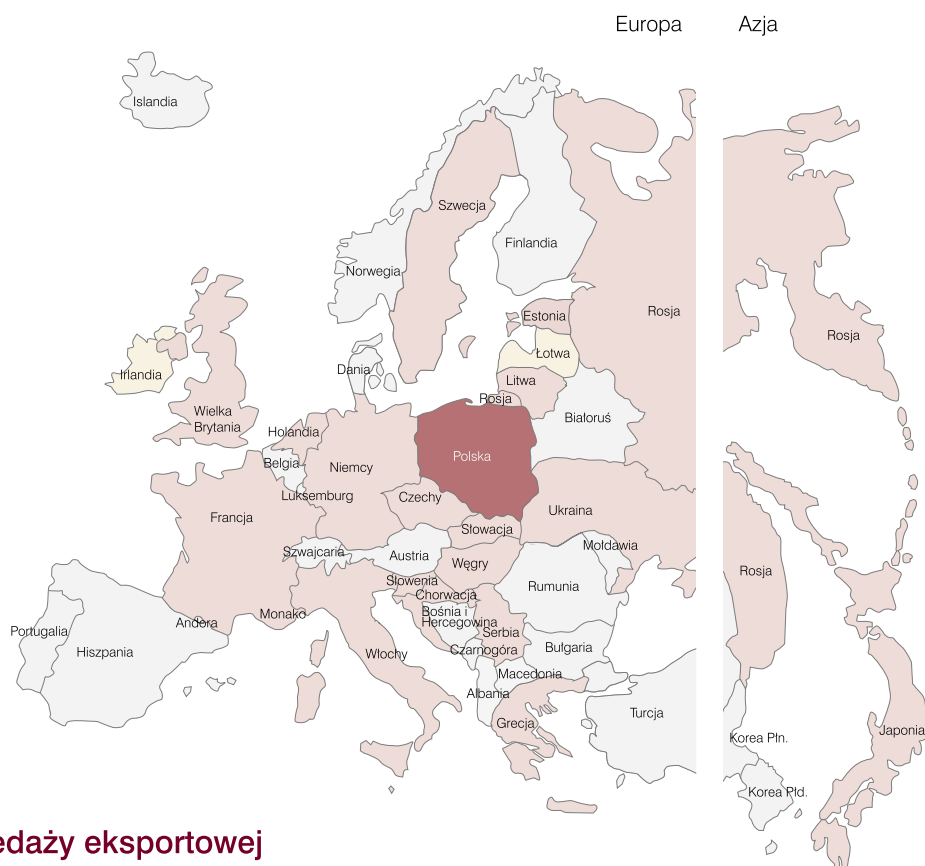
o firmie

Najważniejsze wydarzenia z historii firmy zostały przedstawione na następnej stronie.



Aktualnie - po zakończeniu programu obejmującego inwestycje w infrastrukturę - wdrożone zostaną projekty produkcyjne związane z uruchomieniem linii do lakierowania ołowiu oraz rozwojem produktów związanych z ochroną przeciwniegową i komunikacją dachową.

Równolegle w trakcie realizacji jest kilka projektów mających na celu dalsze doskonalenie naszego systemu realizacji zamówień jak również informatyzację firmy.

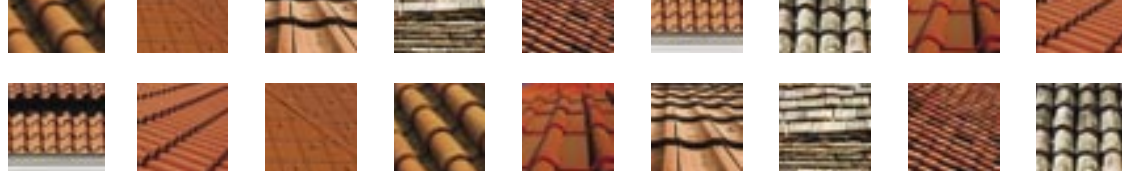
Dotychczasowy sukces firmy jest w dużej mierze zasługą jej klientów, którzy kierując do nas swoje uwagi i pomysły inspirują do rozwoju istniejących oraz poszukiwania nowych rozwiązań.



kierunki sprzedaży eksportowej

-  rynki, do których eksportowane są produkty firmy mdm
-  rynki obsługiwane przez naszych partnerów



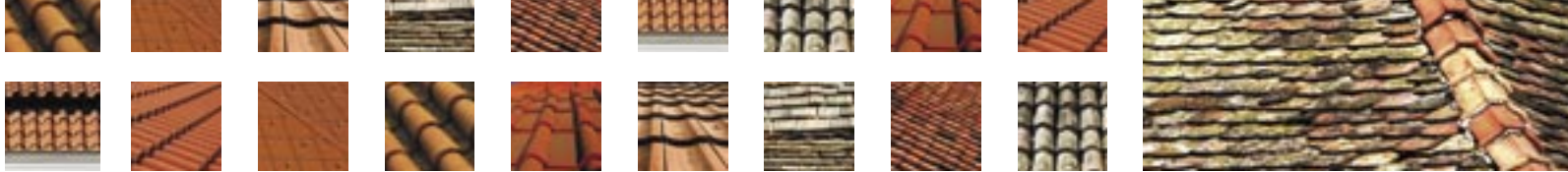


o firmie

- 1995** • rozpoczęcie działalności - początkowo w zakresie sprzedaży pokryć dachowych
- 1996** • rozpoczęcie samodzielnej produkcji pierwszych akcesoriów dachowych, m.in. wentylatorów kalenicowych;
• zakup nieruchomości z przeznaczeniem na nową siedzibę firmy (ok. 2100 m² w tym ok. 600 m² powierzchni magazynowej i biurowej)
- 2000** • dalsze poszerzanie oferty produkowanych samodzielnie akcesoriów dachowych
• pierwsza eksportowa sprzedaż akcesoriów dachowych
- 2001** • firma po raz pierwszy wystawia się samodzielnie na Międzynarodowych Targach Budownictwa Budma w Poznaniu
• sprzedaż na nowe rynki eksportowe
- 2002** • powołanie czterech przedstawicielstw regionalnych odpowiedzialnych za opiekę nad siecią odbiorców firmy w całej Polsce
• firma po raz pierwszy wystawia się samodzielnie na Targach Dach und Wand we Frankfurcie
• przekształcenie prawne firmy w spółkę prawa handlowego

• zakup nieruchomości o powierzchni ok. 20 000 m² z przeznaczeniem na nową siedzibę przyszłego zakładu produkcyjnego i magazynów handlowych (w tym ok. 3 000 m² w budynkach)
• aktywny rozwój sprzedaży zagranicznej
- 2003** • kolejne poszerzenie oferty handlowej w zakresie akcesoriów dachowych
• zwiększenie liczby przedstawicielstw regionalnych do siedmiu
• przeniesienie zakładu produkcyjnego oraz magazynów do nowej lokalizacji
• rozpoczęcie budowy nowego obiektu biurowo-handlowego
• wejście na nowe rynki zagraniczne
- 2004** • wprowadzenie szeregu nowych produktów (w tym taśma kalenicowa Vent-roll, membrana dachowa AquaTec, system odgromowy)
• wprowadzenie do oferty handlowej blach dekarских z miedzi i aluminium
• realizacja inwestycji - magazynu wysokiego składowania o pow. 3000 m²
• oddanie do użytkowania budynku biurowo-handlowego
• zwiększenie liczby przedstawicielstw handlowych do ośmiu
• znaczące zwiększenie możliwości produkcyjnych firmy
- 2005** • dalsze poszerzenie oferty handlowej, wprowadzenie aluminiowych ław kominiarskich
• zwiększenie palety dostępnych kolorów
• pierwsza sprzedaż zagraniczna do Japonii
- 2006** • uruchomienie nowych projektów inwestycyjnych - budynki produkcyjno-biurowe o pow. 2000 m²
• uruchomienie projektów inwestycyjnych obejmujących nowoczesne technologie
• zakup zakładu produkcji metalowej w woj. opolskim
• firma otrzymuje nagrodę Gazele Biznesu 2006
- 2007** • uruchomienie produkcji folii dachowych AquaTec
• poszerzenie oferty klamer i spinek do dachówek
• uruchomienie nowych projektów inwestycyjnych - magazyn wysokiego składowania o pow. 1000 m²
• rozwój sprzedaży krajowej i eksportowej
• firma zostaje uhonorowana w konkursie Euro Leader oraz otrzymuje nagrody: Lider Rynku 2007 i Gazele Biznesu 2007
- 2008** • przekształcenie prawne firmy w spółkę akcyjną
• zamknięcie projektów infrastrukturalnych w centrali firmy
• uruchomienie linii do lakierowania taśm ołowianych
• wprowadzenie nowych produktów (m.in. nowe rodzaje folii AquaTec, taśma kalenicowa Blach-Vent)
• firma zostaje uhonorowana w konkursie Euro Leader oraz otrzymuje nagrodę Lider Rynku 2008





o firmie



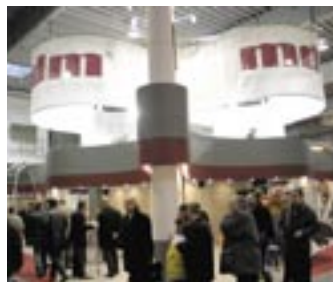
Gazele Biznesu 2006



Gazele Biznesu 2007



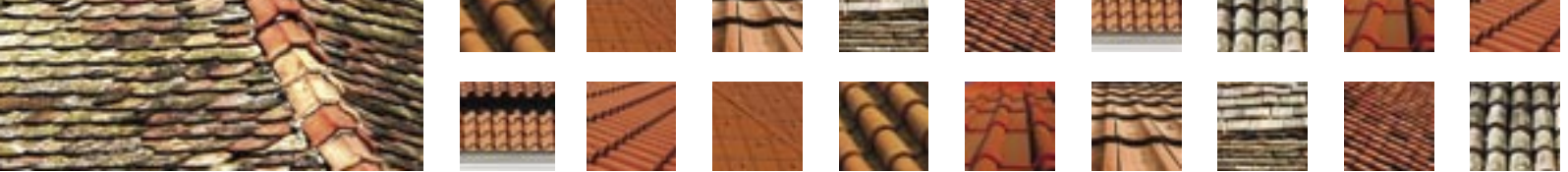
Dach und Wand 2004 - Monachium



Budma 2005 - Poznań



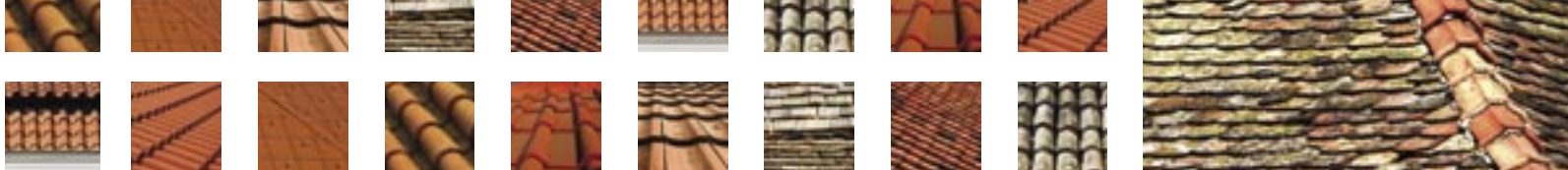
Roof+Timber International 2008 - Stuttgart



przedstawiciele regionalni

Opiekę handlową nad Klientami mdm s.a. zapewniają regionalni przedstawiciele handlowi. Do ich zadań należy również promowanie wiedzy na temat produktów firmy, a także wsparcie i pomoc techniczna w ich stosowaniu. Poniższa mapa prezentuje granice poszczególnych przedstawicielstw regionalnych. W celu uzyskania bliższych informacji o naszej ofercie prosimy o kontakt pod właściwy numer telefonu komórkowego lub adres poczty elektronicznej.





warunki handlowe

ceny

1. Produkty prezentowane w katalogu oferowane są klientom w oparciu o indywidualną ofertę handlową. W celu otrzymania oferty handlowej prosimy o kontakt z naszym regionalnym przedstawicielem handlowym.
2. Oferta mdm s.a. (dalej: Sprzedającego) skierowana jest wyłącznie do firm handlowych.

zasady płatności

Warunki handlowe dotyczące form płatności oraz ewentualnego kredytu kupieckiego określone są indywidualnie dla każdego klienta.

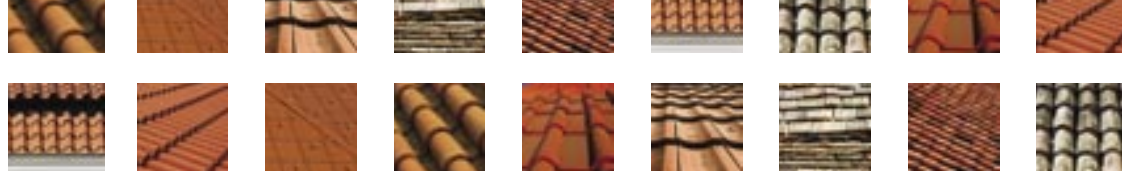
składanie zamówień

1. Zamówienia powinny być przesyłane faksem na formularzu zawierającym specyfikację zamawianego towaru oraz określenie zamawianych ilości. Wzór formularza zamówienia został przedstawiony w osobnej części katalogu.
2. Zamówienia mogą być również przesyłane za pośrednictwem poczty elektronicznej na adres: biuro@mdmsa.com
3. W celu uniknięcia błędów związanych z realizacją zamówień oraz usprawnienia ich obsługi klienci są proszeni o umieszczanie na zamówieniach indeksów zamawianych towarów wg oznaczeń w katalogu.

realizacja zamówień

1. Wysyłka otrzymanych zamówień realizowana jest w następujący sposób:
 - zamówienia złożone do godz. 13.00 od poniedziałku do piątku – tego samego dnia
 - zamówienia złożone po godz. 13.00 w dniu roboczym, w sobotę lub dzień wolny od pracy – następnego dnia roboczego.
 - termin realizacji jednorazowych większych zamówień jest ustalany indywidualnie z klientem
2. Wysyłka towarów do Klienta jest uzależniona od spełnienia przez niego indywidualnych warunków handlowych (w szczególności: brak przeterminowanych płatności oraz nieprzekroczenie limitu kredytowego). W przypadku braku możliwości wysyłki w danym dniu pracownik Działu Obsługi Klienta kontaktuje się telefonicznie z Klientem w celu poinformowania go o tym fakcie oraz uzgodnienia dalszego sposobu postępowania.
3. Wysyłka zamówień realizowana jest za pośrednictwem firm spedycyjnych w formie przesyłek paletowych lub paczek.
4. Przesyłki są dostarczane do Klienta w następujących terminach:
 - następnego dnia roboczego po nadaniu w przypadku miejscowości, do których przesyłki są dostarczane przez firmy spedycyjne w ciągu 24 godzin od momentu nadania (około 90% powierzchni kraju)
 - drugiego dnia roboczego po dniu nadania w przypadku pozostałych miejscowości

Szczegółowa informacja na temat czasu dostawy do określonych miejscowości w trybie przesyłki paletowej lub paczkowej dostępna jest w Dziale Obsługi Klienta lub u regionalnego przedstawiciela handlowego.
5. Terminy, o których mowa w pkt 4 nie dotyczą produktów oznaczonych w katalogu jako dostarczane na zamówienie Klienta. W przypadku akcesoriów należących do tej kategorii termin dostawy jest ustalany indywidualnie każdorazowo po otrzymaniu zamówienia.
6. W szczególnych przypadkach Sprzedający rezerwuje sobie prawo ustalenia innych niż określone w pkt 4 terminów dostawy. O każdym takim przypadku Dział Obsługi Klienta informuje Nabywcę w dniu otrzymania zamówienia.
7. Dostawy przesyłek do siedziby Klienta są realizowane przez firmy spedycyjne w godzinach popołudniowych (do godz. 16-17).



warunki handlowe

8. Dostawa zamówionych towarów odbywa się na koszt Sprzedającego pod warunkiem, że wartość zamówienia netto (po uwzględnieniu upustów udzielonych Klientowi) wynosi co najmniej 800,00 zł, o ile nie uzgodniono odmiennych warunków handlowych.
9. Sprzedający nie przewiduje możliwości zwrotu zakupionego i dostarczonego do Klienta towaru lub jego wymiany na inny towar.
10. W przypadku dostawy w formie przesyłki paletowej z wykorzystaniem europalety, odbiorca zobowiązany jest do zwrotu palety firmie spedycyjnej realizującej przesyłkę w terminie uzgodnionym z kurierem.

reklamacje

1. Reklamacje dotyczące jakości otrzymanej przesyłki powinny być przekazywane w formie pisemnej najpóźniej następnego dnia po jej otrzymaniu.
2. W przypadku gdy przedmiotem reklamacji jest uszkodzenie akcesoriów podczas transportu, a przesyłka w momencie jej otrzymania zawierała oznaki uszkodzenia lub otwierania, warunkiem przyjęcia reklamacji jest odnotowanie przez Klienta tego faktu na liście przewozowym lub w formie odrębnej notatki i potwierdzenie tego faktu przez kuriera firmy spedycyjnej doręczającej przesyłkę.
3. Reklamacje są rozpatrywane w terminie 14 dni od dnia ich złożenia.

informacje kontaktowe

0 33 479 45 13 0 33 479 45 08	Numery faksów, na które powinny być składane zamówienia
0 33 479 45 01 0 33 479 45 09 0 33 479 45 32	Dział Obsługi Klienta (odpowiedzialny za realizację zamówień)
0 33 479 45 05	Dział Księgowości
0 33 479 45 00 0 33 479 45 27	Sekretariat
0 801 60 70 31	Ogólna informacja handlowa
biuro@mdmsa.com	e-mail

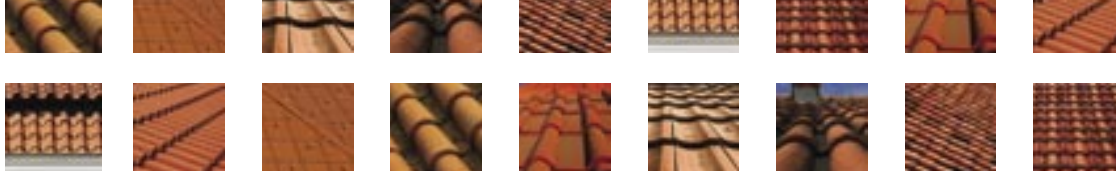
godziny pracy

1. Dział Obsługi Klienta pracuje od poniedziałku do piątku w godzinach od 8:00 do 16:00.
2. Wysyłki towaru do Klientów realizowane są w dni robocze od poniedziałku do piątku.

uwagi dodatkowe

1. Informacje zamieszczone w niniejszym katalogu przedstawiają ofertę Sprzedającego według stanu na dzień 01.04.2008.
2. Sprzedający zastrzega sobie prawo do wprowadzania zmian w ofercie - w szczególności do wycofywania produktów lub ich wersji z katalogu, a także do wprowadzania do oferty produktów nie objętych niniejszym katalogiem.
3. Informacje o aktualnym katalogu produktów dostępne są na stronie internetowej pod adresem: www.mdmsa.com





kalenica

akcesoria dachowe /
wentylacja dachu

kalenica

1.1. taśma kalenicowa Vent-roll 300



dwa pasy aluminium plisowanego o grubości 0,14 mm sklejone oraz zszyte z włókniną techniczną nićmi odpornymi na czynniki środowiska; od spodniej strony pokryte przy krawędziach paskami kleju butylowego; produkt oferowany jest również w wersji z miedzi



długość 5000 mm
szerokość 300 / 220 mm



taśma posiada oznaczone na włókninie linie zgięcia umożliwiające ograniczenie jej szerokości do 220 mm; zapewnia doskonałą ochronę oraz wentylację kalenic i naroży dachu

materiał: aluminium

indeks	kolor	RAL	szt./opk.
13101	ceglasty	8004	6
13108	brązowy	8017	6
13102	ciemnobrązowy	8019	6
13109	grafitowy	7024	6
13104	czerwony	3011	6
13105	kasztanowy	8012	6
13103	czarny	9004	6

materiał: miedź

indeks	kolor	RAL	szt./opk.
13106	---	---	6



1.2. taśma kalenicowa Vent-roll 390



dwa pasy aluminium plisowanego o grubości 0,14 mm sklejone oraz zszyte z włókniną techniczną nićmi odpornymi na czynniki środowiska; od spodniej strony pokryte przy krawędziach paskami kleju butylowego; produkt oferowany jest również w wersji z miedzi



długość 5000 mm
szerokość 390 mm



zapewnia doskonałą ochronę oraz wentylację kalenic i naroży dachu

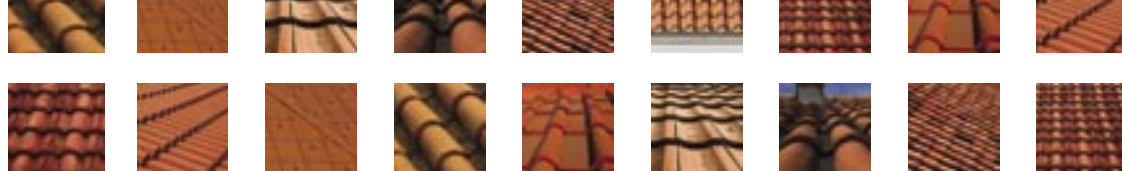
materiał: aluminium

indeks	kolor	RAL	szt./opk.
13201	ceglasty	8004	6
13208	brązowy	8017	6
13202	ciemnobrązowy	8019	6
13209	grafitowy	7024	6
13204	czerwony	3011	6
13205	kasztanowy	8012	6
13203	czarny	9004	6

materiał: miedź

indeks	kolor	RAL	szt./opk.
13206	---	--	6





kalenica

akcesoria dachowe /
wentylacja dachu

1.3. taśma kalenicowa aluminiowa



aluminium plisowane o grubości 0,14 mm,
lakierowane farbą poliestrową; od spodniej strony pokryte
przy krawędziach paskami kleju butylowego

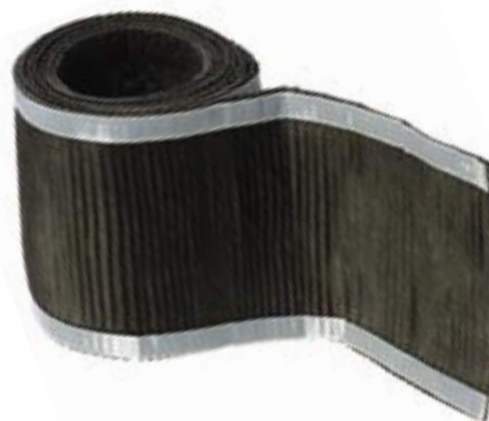


długość 5000 mm
szerokość 300 mm



zapewnia doskonałą ochronę oraz wentylację
kalenic i naroży dachu

indeks	kolor	RAL	szt./opk.
1301	ceglasty	8004	4
1306	brązowy	8017	4
1302	ciemnobrązowy	8019	4
1309	grafitowy	7024	4
1304	czerwony	3011	4
1305	kasztanowy	8012	4
1303	czarny	9004	4



1.4. taśma kalenicowa Blach-vent nowość



przepuszczalna dla powietrza i pary wodnej splisowana tkanina techniczna
odporna na czynniki środowiska; od spodniej strony pokryta
przy krawędziach paskami kleju butylowego



długość 5000 mm
szerokość 190 mm



przeznaczona do dachów krytych blachodachówką, zapewnia doskonałą
ochronę oraz wentylację kalenic i naroży dachu

indeks	kolor	szt./opk.
13701	grafitowy	16



mdm[®]

info 0 801 60 70 31 • biuro@mdmsa.com • www.mdmsa.com



kalenica

akcesoria dachowe /
wentylacja dachu

1.5. wywietrznik kalenicowy ze szczotką WK 62



element nośny PVC, włókno polipropylenowe
odporne na promieniowanie UV



długość krycia 1000 mm
szerokość 220 mm
długość szczotki 62 mm



umożliwia montaż niezależnie od warunków atmosferycznych



indeks	kolor	szt./opk.
1101	ceglasty	20
1103	brązowy	20
1104	grafitowy	20
1102	czerwony	20
1105	czarny	20

1.6. wywietrznik kalenicowy ze szczotką WK 75



element nośny PVC, włókno polipropylenowe
odporne na promieniowanie UV



długość krycia 1000 mm
szerokość 220 mm
długość szczotki 75 mm



umożliwia montaż niezależnie od warunków atmosferycznych



indeks	kolor	szt./opk.
1201	ceglasty	20
1203	brązowy	20
1204	grafitowy	20
1202	czerwony	20
1205	czarny	20

1.7. wywietrznik kalenicowy do gontów



PVC barwione w masie, odporne na promieniowanie UV



długość krycia 1000 mm

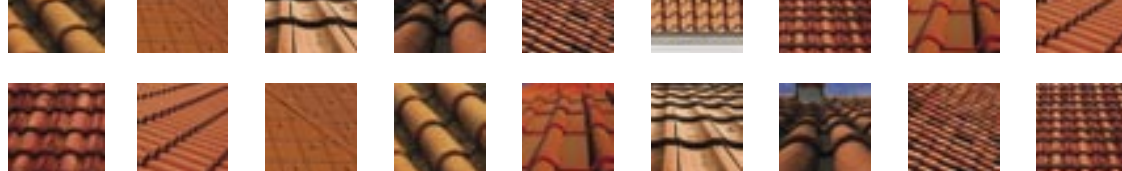


stosowany do wentylacji kalenic na dachach
pokrytych gontem bitumicznym



indeks	kolor	szt./opk.
12011	czarny	10





kalenica

akcesoria dachowe /
wentylacja dachu

1.8. wywietrznik połaciowy do gontów



PVC barwione w masie, odporne na promieniowanie UV

500 x 300 mm (wymiar zewnętrzny)

stosowany do pokryć płaskich (np. gont bitumiczny)
dla zapewnienia dodatkowej wentylacji połaci dachowej;
zamocowany wywietrznik pokrywa się elementami
zastosowanego pokrycia dachowego

indeks	kolor	szt./opk.
14105	czarny	10



1.9. wspornik łaty kalenicowej typ GW - gwóźdź

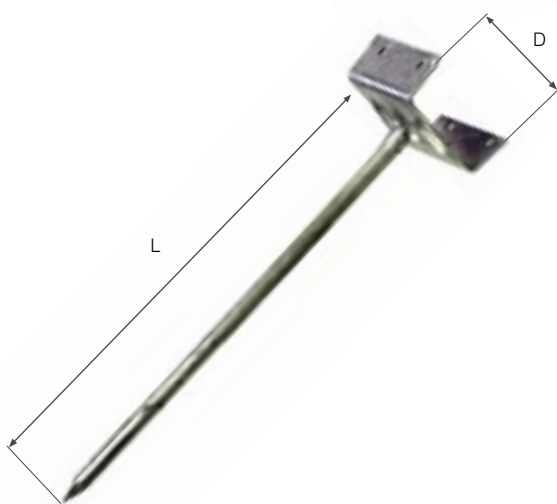


stal ocynkowana

produkt dostępny w wersjach o różnym rozstawie
wspornika (D) oraz różnej długości gwoźdźcia (L);
dostępne wersje prezentuje tabela zamieszczona poniżej

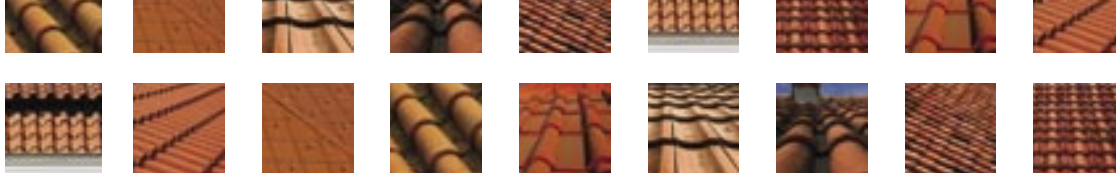
dostępne wymiary:

indeks	wymiar [mm]	szt./opk.
110001	D=30, L=180	100
110002	D=30, L=210	100
110003	D=30, L=230	100
110004	D=30, L=260	100
110005	D=30, L=310	100
110006	D=40, L=180	100
11001	D=40, L=210	100
110010	D=40, L=230	100
110011	D=40, L=260	100
110012	D=40, L=310	100
110013	D=50, L=180	100
110014	D=50, L=210	100
110015	D=50, L=230	100
110016	D=50, L=260	100
110017	D=50, L=310	100
110019	D=60, L=180	100
110020	D=60, L=210	100
110021	D=60, L=230	100
110022	D=60, L=260	100
110023	D=60, L=310	100



mdm[®]

info 0 801 60 70 31 • biuro@mdmsa.com • www.mdmsa.com



kalenica

akcesoria dachowe /
wentylacja dachu

kalenica

1.10. wspornik łaty kalenicowej typ BL - blaszka



ocynkowana blacha stalowa

produkt dostępny w wersjach o różnym rozstawie wspornika (D);
dostępne wersje prezentuje tabela zamieszczona poniżej

dostępne wymiary:

indeks	rozstaw wspornika (D) [mm]	szt./opk.
11101	30	100
11102	40	100
11103	50	100



1.11. uchwyt odgromu typ L



ocynkowana blacha stalowa pokryta poliesterową farbą proszkową

stosowany do montażu pod gąsiory dachówki

indeks	kolor	RAL	szt./opk.
11201	ceglasty	8004	50
11202	brązowy	8017	50
11203	grafitowy	7024	50



1.12. dekiel boczny kalenicy PVC

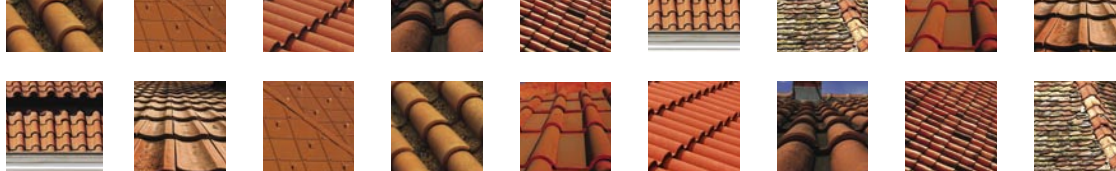


PVC barwione w masie, odporne na promieniowanie UV

stosowany zamiast systemowych
elementów zakończeń kalenicy

indeks	kolor	szt./opk.
1501	ceglasty	50
1503	brązowy	50
1502	grafitowy	50





klamry do gąsiorów

akcesoria dachowe /
montaż gąsiorów

klamry

2.1. klamra do gąsiora typ „U”



aluminium pokryte farbą poliesterową



przeznaczona do mocowania gąsiorów
na kalenicach i narożach dachu

indeks	kolor	RAL	szt./opk.
1701	ceglasty	8004	50
1702	ciemnobrązowy	8019	50
1703	grafitowy	7024	50
1704	czerwony	3011	50
1705	czarny	9004	50

mdm - 1.470/53



2.2. klamra do gąsiora Tondach/Meindl



aluminium pokryte farbą poliesterową



przeznaczona do mocowania gąsiorów
na kalenicach i narożach dachu

indeks	kolor	RAL	szt./opk.
1801	ceglasty	8004	50
1802	ciemnobrązowy	8019	50
1803	grafitowy	7024	50
1804	czerwony	3011	50
1805	czarny	9004	50
1806	kasztanowy	8012	50

mdm - T



2.3. klamra do gąsiora Röben/Jungmeier



aluminium pokryte farbą poliesterową

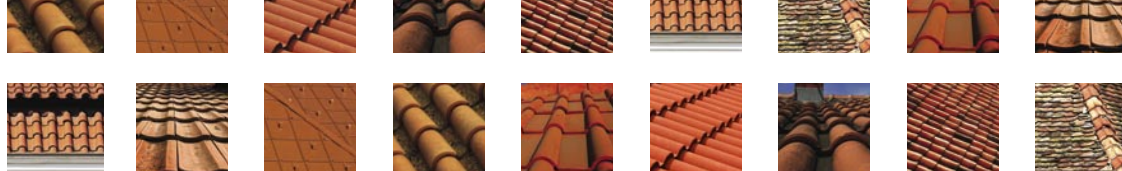


przeznaczona do mocowania gąsiorów
na kalenicach i narożach dachu

indeks	kolor	RAL	szt./opk.
1901	ceglasty	8004	50
1902	ciemnobrązowy	8019	50
1903	grafitowy	7024	50
1904	czerwony	3011	50
1905	czarny	9004	50
1906	kasztanowy	8012	50

mdm - R





klamry do gąsiorów

akcesoria dachowe /
montaż gąsiorów

2.4. klamra do gąsiora F.V. Müller GE 20



aluminium pokryte farbą poliestrową

przeznaczona do mocowania gąsiorów na kalenicach i narożach dachu

indeks	kolor	RAL	szt./opk.
11801	ceglasty	8004	50
11802	ciemnobrązowy	8019	50
11803	grafitowy	7024	50

mdm - 1.470/82



2.5. klamra do gąsiora Koramic karpówka nr 1



aluminium pokryte farbą poliestrową

przeznaczona do mocowania gąsiorów na kalenicach i narożach dachu

indeks	kolor	RAL	szt./opk.
12001	ceglasty	8004	50
12002	ciemnobrązowy	8019	50
12003	grafitowy	7024	50

mdm - 1.470/64



2.6. klamra do gąsiora Koramic karpówka nr 2



aluminium pokryte farbą poliestrową

przeznaczona do mocowania gąsiorów na kalenicach i narożach dachu

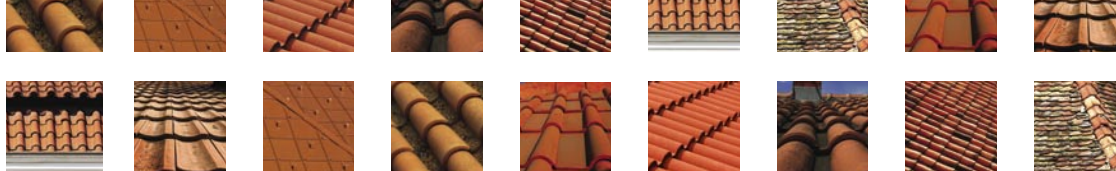
indeks	kolor	RAL	szt./opk.
12111	ceglasty	8004	50
12112	ciemnobrązowy	8019	50
12113	grafitowy	7024	50

mdm - 1.470/139



mdm[®]

info 0 801 60 70 31 • biuro@mdmsa.com • www.mdmsa.com



klamry do gąsiorów

akcesoria dachowe /
montaż gąsiorów

klamry

2.7. klamra do gąsiora Koramic karpiówka nr 3



aluminium pokryte farbą poliestrową

przeznaczona do mocowania gąsiorów
na kalenicach i narożach dachu

indeks	kolor	RAL	szt./opk.
12211	ceglasty	8004	50
12212	ciemnobrązowy	8019	50
12213	grafitowy	7024	50

mdm - 1.470/81



2.8. klamra do gąsiora Koramic nr 11



aluminium pokryte farbą poliestrową

przeznaczona do mocowania gąsiorów
na kalenicach i narożach dachu

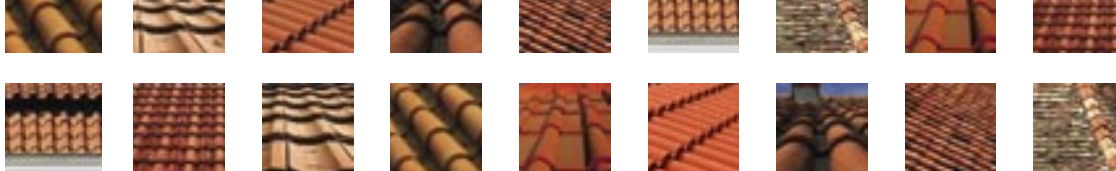
indeks	kolor	RAL	szt./opk.
12301	ceglasty	8004	50
12302	ciemnobrązowy	8019	50
12303	grafitowy	7024	50

mdm - 1.470/W11

uwagi:

w naszej ofercie znajduje się ponad 200 rodzajów klamer dostępnych na indywidualne zamówienie; gotowi jesteśmy również podjąć się produkcji nowych wzorów klamer spoza aktualnej oferty





spinki

akcesoria dachowe /
montaż dachówki



3.1. spinka do dachówki cementowej typ „U“



ocynkowany drut stalowy 2,8 + 0,1mm (Zn)

spinka oferowana wyłącznie w pełnych opakowaniach

indeks	szt./opk.
11111	100

mdm - SU



3.2. spinka do dachówki Röben



ocynkowany drut stalowy

spinka oferowana wyłącznie w pełnych opakowaniach

indeks	szt./opk.
11112	100

mdm-SR

3.3. spinka do dachówki ceramicznej - karpiówki



ocynkowana blaszka stalowa

spinka oferowana wyłącznie w pełnych opakowaniach

indeks	szt./opk.
11117	100

mdm - 1.415c



3.4. spinka do dachówki ceramicznej MD - 1.416



ocynkowany drut stalowy 2,3 mm (Zn)

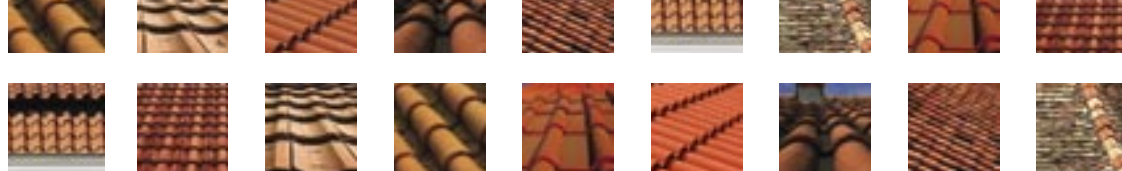
spinka oferowana wyłącznie w pełnych opakowaniach;

inne dostępne wersje wykonania (indeksy dostępne w tabeli na końcu rozdziału):

- drut stalowy 2,2 mm pokryty powłoką alucynkową (ZnAl)
- drut stalowy nierdzewny 2,2 mm (Inox)

indeks	szt./opk.
11115	250

mdm - 1.416



spinki

akcesoria dachowe /
montaż dachówki

3.5. spinka uniwersalna do dachówki ceramicznej MD - PL



ocynkowany drut stalowy 2,5 mm (Zn)

mocowana dołaty o grubości 40 mm lub 50 mm (na specjalne zamówienie);
spinka oferowana wyłącznie w pełnych opakowaniach;
inne dostępne wersje wykonania (indeksy dostępne w tabeli na końcu rozdziału):

- drut stalowy 2,2 mm pokryty powłoką alucynkową (ZnAl)
- drut stalowy nierdzewny 2,2 mm (Inox)

indeks	szt./opk.
11116	250

mdm - 1.PL



3.6. spinka uniwersalna do dachówki ceramicznej MD - R30



ocynkowany drut stalowy 2,3 mm (Zn)

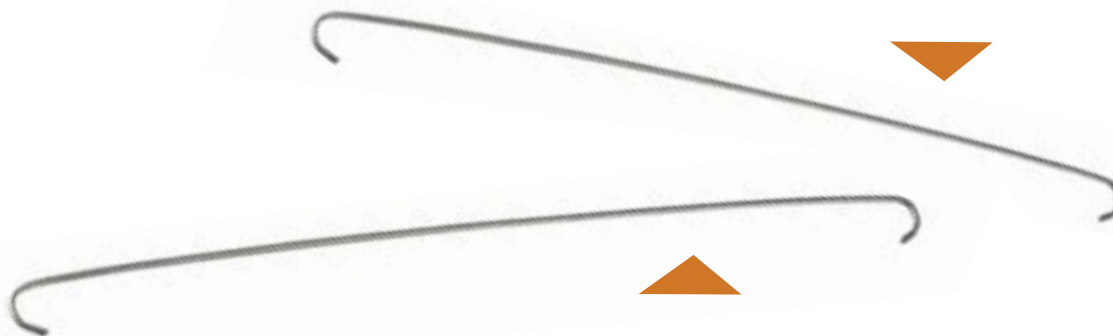
długość 300 mm

spinka oferowana wyłącznie w pełnych opakowaniach;
inne dostępne wersje wykonania (indeksy dostępne w tabeli na końcu rozdziału):

- drut stalowy 2,5 mm pokryty powłoką alucynkową (ZnAl)
- drut stalowy nierdzewny 2,5 mm (Inox)

indeks	szt./opk.
111112	100

mdm - 1.417 R30



3.7. spinka uniwersalna do dachówki ceramicznej MD - R32



ocynkowany drut stalowy 2,3 mm (Zn)

długość 320 mm

spinka oferowana wyłącznie w pełnych opakowaniach;
inne dostępne wersje wykonania (indeksy dostępne w tabeli na końcu rozdziału):

- drut stalowy 2,5 mm pokryty powłoką alucynkową (ZnAl)
- drut stalowy nierdzewny 2,5 mm (Inox)

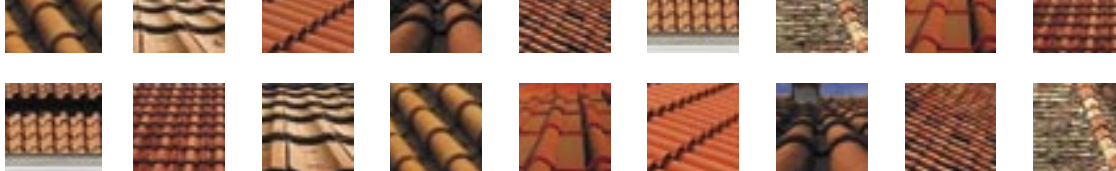
indeks	szt./opk.
111113	100

mdm - 1.417 R32



mdm[®]

info 0 801 60 70 31 • biuro@mdmsa.com • www.mdmsa.com



spinki

akcesoria dachowe /
montaż dachówki

3.8. spinka boczna do dachówki cementowej Nord II



ocynkowany drut stalowy 2,0 mm (Zn)
taśma stalowa cynkowana: 0,65 x 15 mm



spinka oferowana wyłącznie w pełnych opakowaniach;
inne dostępne wersje wykonania (indeksy dostępne w tabeli na końcu rozdziału):

- drut stalowy 2,0 mm pokryty powłoką alucynkową (ZnAl)
- drut stalowy nierdzewny 2,0 mm (Inox)
- taśma stalowa nierdzewna 0,7 x 15 mm

indeks	szt./opk.
11113	250

mdm - Nord II



3.9. spinka boczna do dachówki cementowej Nord III



ocynkowany drut stalowy 2,0 mm (Zn)
taśma stalowa cynkowana: 0,65 x 15 mm



spinka oferowana wyłącznie w pełnych opakowaniach;
inne dostępne wersje wykonania (indeksy dostępne w tabeli na końcu rozdziału):

- drut stalowy 2,0 mm pokryty powłoką alucynkową (ZnAl)
- drut stalowy nierdzewny 2,0 mm (Inox)
- taśma stalowa nierdzewna 0,7 x 15 mm

indeks	szt./opk.
11114	250

mdm - Nord III

3.10. spinka boczna do dachówki cementowej (65 x 48)



ocynkowany drut stalowy 2,8 + 0,1 mm (Zn)



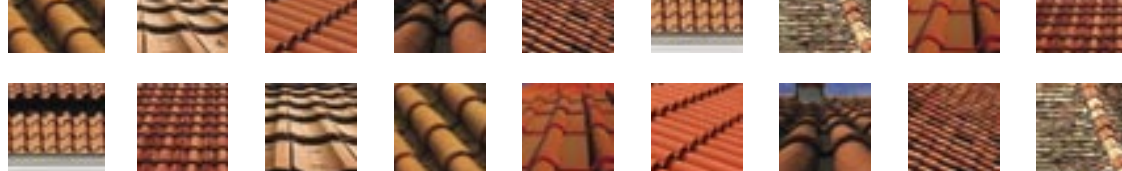
spinka oferowana wyłącznie w pełnych opakowaniach;
inne dostępne wersje wykonania (indeksy dostępne w tabeli na końcu rozdziału):

- drut stalowy 2,8 + 0,1 mm pokryty powłoką alucynkową (ZnAl)
- drut stalowy nierdzewny 2,8 + 0,1 mm (Inox)

indeks	szt./opk.
11118	100

mdm - 1.409 (65 x 48)





spinki

akcesoria dachowe /
montaż dachówki

3.11. spinka boczna do dachówki Creaton (75 x 65)



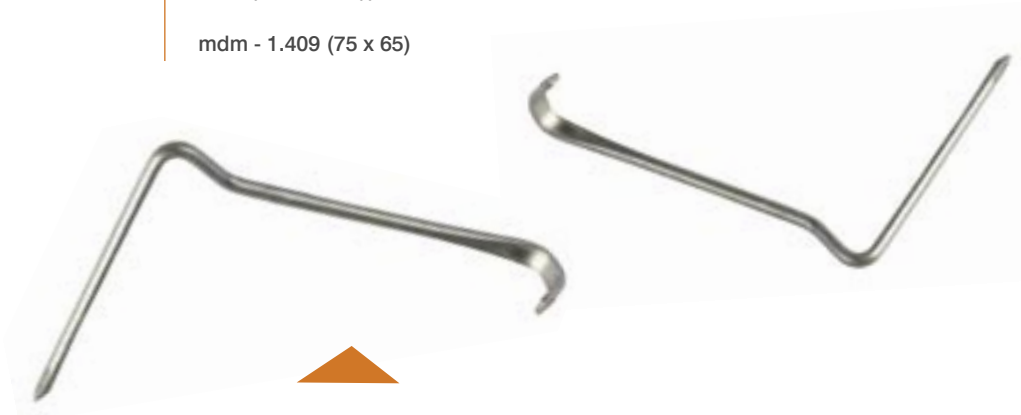
ocynkowany drut stalowy 2,8 + 0,1 mm (Zn)

spinka oferowana wyłącznie w pełnych opakowaniach;
inne dostępne wersje wykonania (indeksy dostępne w tabeli na końcu rozdziału):

- drut stalowy 2,8 + 0,1 mm pokryty powłoką alucynkową (ZnAl)
- drut stalowy nierdzewny 2,8 + 0,1 mm (Inox)

indeks	szt./opk.
11119	100

mdm - 1.409 (75 x 65)



3.12. spinka boczna do dachówki Koramic (85 x 65)



ocynkowany drut stalowy 2,8 + 0,1 mm (Zn)

spinka oferowana wyłącznie w pełnych opakowaniach;
inne dostępne wersje wykonania (indeksy dostępne w tabeli na końcu rozdziału):

- drut stalowy 2,8 + 0,1 mm pokryty powłoką alucynkową (ZnAl)
- drut stalowy nierdzewny 2,8 + 0,1 mm (Inox)

indeks	szt./opk.
111110	100

mdm - 1.409 (85 x 65)



3.13. spinka boczna do dachówki Röben (75 x 48)



ocynkowany drut stalowy 2,8 + 0,1 mm (Zn)

spinka oferowana wyłącznie w pełnych opakowaniach;
inne dostępne wersje wykonania (indeksy dostępne w tabeli na końcu rozdziału):

- drut stalowy 2,8 + 0,1 mm pokryty powłoką alucynkową (ZnAl)
- drut stalowy nierdzewny 2,8 + 0,1 mm (Inox)

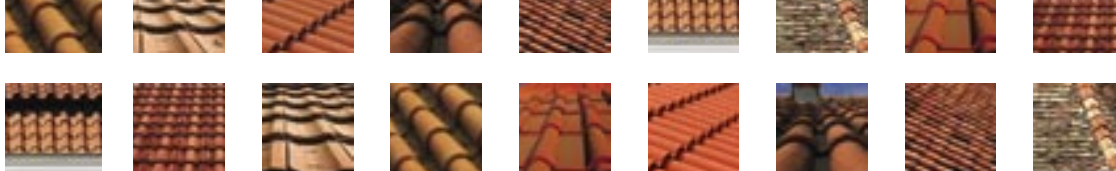
indeks	szt./opk.
111111	100

mdm - 1.409 (75 x 48)



mdm[®]

info 0 801 60 70 31 • biuro@mdmsa.com • www.mdmsa.com



spinki

akcesoria dachowe /
montaż dachówki

3.14. spinka do dachówki ciętej

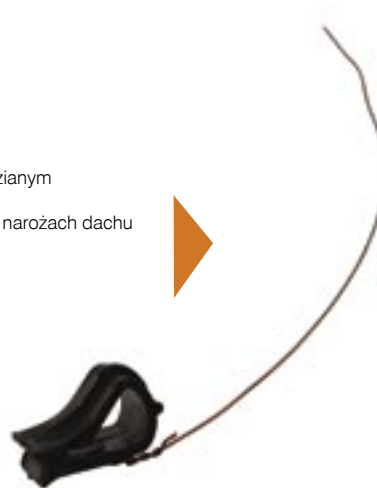


polipropylenowy uchwyt połączony z drutem miedzianym

do mocowania dachówki docinanej w koszach lub narożach dachu

indeks	szt./opk.
111114	10

mdm - SDC

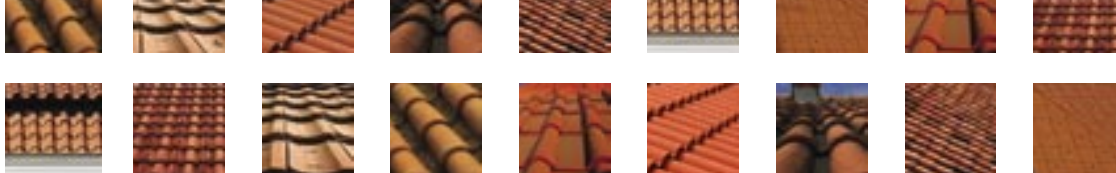


dostępne wersje produktu:

nazwa	indeks
spinka 1.PL Zn (5 x 50 szt.) MD - PL	11116
spinka 1.PL ZnAl (5 x 50 szt.)	111201
spinka 1.417 Inox R26(100 szt.)	111202
spinka 1.417 Inox R28 (100 szt.)	111203
spinka 1.417 Inox R32 (100 szt.)	111231
spinka 1.417 ZnAl R26 (100 szt.)	111204
spinka 1.417 ZnAl R28 (100 szt.)	111205
spinka 1.417 Zn R30 (100 szt.)	111112
spinka 1.417 Zn R32 (100 szt.)	111113
spinka 1.416 Zn (5 x 50 szt.)	11115
spinka 1.416 Inox (5 x 50 szt.)	111206
spinka 1.416 ZnAl 2,2 (5 x 50 szt.)	111207
spinka 1.416 ZnAl 2,5 (5 x 50 szt.)	111208
spinka 1.416 PL Zn (5 x 50 szt.)	111209
spinka 1.416 PL ZnAl (5 x 50 szt.)	111210
spinka 1.416 PL Inox (5 x 50 szt.)	111211
spinka Nord II Zn (250 szt.)	11113
spinka Nord II ZnAl (250 szt.)	111215
spinka Nord II Inox (250 szt.)	111218
spinka Nord III ZnAl R5 (250 szt.)	111224
spinka Nord III Inox R5 (250 szt.)	111227
spinka Nord III Zn R5 (250 szt.)	11114
spinka 1.409 ZnAl 48 x 48 (100 szt.)	111232
spinka 1.409 ZnAl 48 x 75 (100 szt.)	111233
spinka 1.409 ZnAl 65 x 48 (100 szt.)	111256
spinka 1.409 ZnAl 65 x 65 (100 szt.)	111234
spinka 1.409 ZnAl 65 x 75 (100 szt.)	111235
spinka 1.409 ZnAl 75 x 40 (100 szt.)	111236
spinka 1.409 ZnAl 75 x 48 (100 szt.)	111257
spinka 1.409 ZnAl 75 x 65 (100 szt.)	111258
spinka 1.409 ZnAl 75 x 75 (100 szt.)	111237
spinka 1.409 ZnAl 85 x 48 (100 szt.)	111238

nazwa	indeks
spinka 1.409 ZnAl 85 x 65 (100 szt.)	111269
spinka 1.409 ZnAl 85 x 75 (100 szt.)	111239
spinka 1.409 ZnAl 95 x 48 (100 szt.)	111240
spinka 1.409 ZnAl 95 x 73 (100 szt.)	111241
spinka 1.409 Inox 48 x 48 (100 szt.)	111242
spinka 1.409 Inox 48 x 75 (100 szt.)	111243
spinka 1.409 Inox 65 x 48 (100 szt.)	111244
spinka 1.409 Inox 65 x 65 (100 szt.)	111245
spinka 1.409 Inox 65 x 75 (100 szt.)	111246
spinka 1.409 Inox 75 x 40 (100 szt.)	111247
spinka 1.409 Inox 75 x 48 (100 szt.)	111248
spinka 1.409 Inox 75 x 65 (100 szt.)	111249
spinka 1.409 Inox 75 x 75 (100 szt.)	111250
spinka 1.409 Inox 85 x 48 (100 szt.)	111251
spinka 1.409 Inox 85 x 65 (100 szt.)	111252
spinka 1.409 Inox 85 x 75 (100 szt.)	111253
spinka 1.409 Inox 95 x 48 (100 szt.)	111254
spinka 1.409 Inox 95 x 73 (100 szt.)	111255
spinka 1.409 Zn 48 x 48 (100 szt.)	111259
spinka 1.409 Zn 48 x 75 (100 szt.)	111260
spinka 1.409 Zn 65 x 48 (100 szt.) cement.	11118
spinka 1.409 Zn 65 x 65 (100 szt.)	111261
spinka 1.409 Zn 65 x 75 (100 szt.)	111262
spinka 1.409 Zn 75 x 40 (100 szt.)	111263
spinka 1.409 Zn 75 x 48 (100 szt.) Röben	111111
spinka 1.409 Zn 75 x 65 (100 szt.) Creaton	11119
spinka 1.409 Zn 75 x 75 (100 szt.)	111264
spinka 1.409 Zn 85 x 48 (100 szt.)	111265
spinka 1.409 Zn 85 x 65 (100 szt.) Koramic	111110
spinka 1.409 Zn 85 x 75 (100 szt.)	111266
spinka 1.409 Zn 95 x 48 (100 szt.)	111267
spinka 1.409 Zn 95 x 73 (100 szt.)	111268
spinka do dachówki ciętej	111114





kosz dachowy

akcesoria dachowe /
odprowadzenie wody
z połaci dachu

4.1. kosz dachowy aluminiowy tłoczony podłużnie

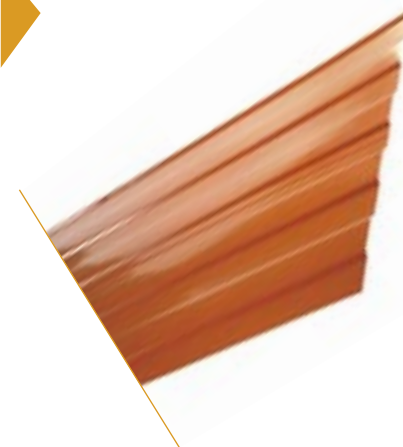


blacha aluminiowa o grubości 0,58 mm pokryta farbą poliestrową;
lakierowana powłoka zabezpieczona jest dodatkowo folią
polietylenową usuwaną podczas montażu kosza



długość kosza 2000 mm
szerokość kosza 500 mm

indeks	kolor	RAL	szt./opk.	
2101	ceglasty	8004	10	
2108	brązowy	8017	10	
2102	ciemnobrązowy	8019	10	
2103	grafitowy	7024	10	
2105	czerwony	3011	10	
2106	kasztanowy	8012	10	
2107	czarny	9004	10	
2111	szary	7022	10	nowość
2109	imitacja miedzi	---	10	



kosz dachowy

4.2. kosz dachowy aluminiowy tłoczony poprzecznie

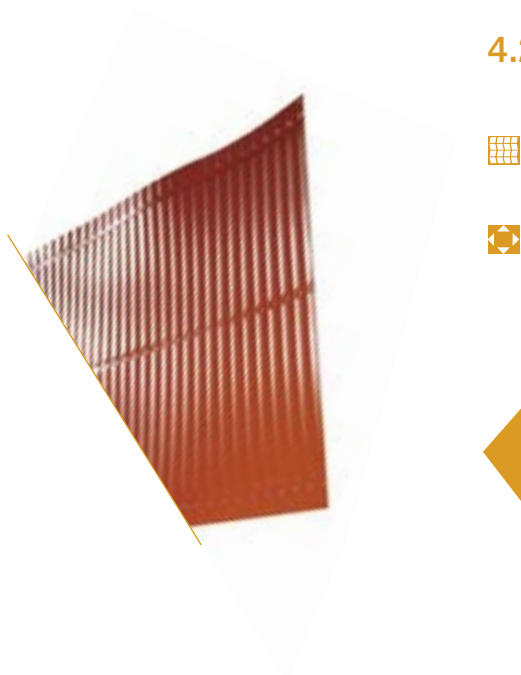


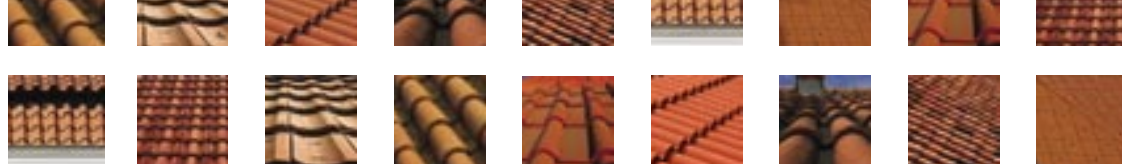
blacha aluminiowa o grubości 0,58 mm pokryta farbą poliestrową;
lakierowana powłoka zabezpieczona jest dodatkowo folią
polietylenową usuwaną podczas montażu kosza



długość kosza 2000 mm
szerokość kosza 500 mm

indeks	kolor	RAL	szt./opk.	
2201	ceglasty	8004	10	
2208	brązowy	8017	10	
2202	ciemnobrązowy	8019	10	
2203	grafitowy	7024	10	
2205	czerwony	3011	10	
2206	kasztanowy	8012	10	
2207	czarny	9004	10	
2210	szary	7022	10	nowość
2209	imitacja miedzi	---	10	





kosz dachowy

akcesoria dachowe /
odprowadzenie wody
z połaci dachu

4.3. kosz dachowy aluminiowy tłoczony poprzecznie w rolce*



blacha aluminiowa o grubości 0,58 mm pokryta farbą poliesterową;
lakierowana powłoka zabezpieczona jest dodatkowo folią
polietylenową usuwaną podczas montażu kosza

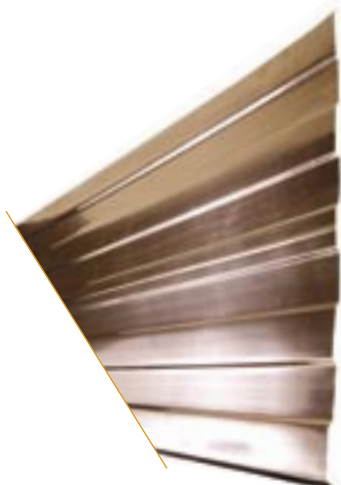


długość 6000 mm ± 1%
szerokość 500 mm



* produkt jest dostępny na indywidualne zamówienie;
termin realizacji zamówienia w każdym przypadku
jest ustalany indywidualnie

indeks	kolor	RAL	szt./opk.	
2221	ceglasty	8004	1	
2228	brązowy	8017	1	
2222	ciemnobrązowy	8019	1	
2223	grafitowy	7024	1	
2225	czerwony	3011	1	
2226	kasztanowy	8012	1	
2227	czarny	9004	1	
2230	szary	7022	1	nowość
2229	imitacja miedzi	---	1	



4.4. kosz dachowy miedziany tłoczony podłużnie



blacha miedziana o grubości 0,55 mm



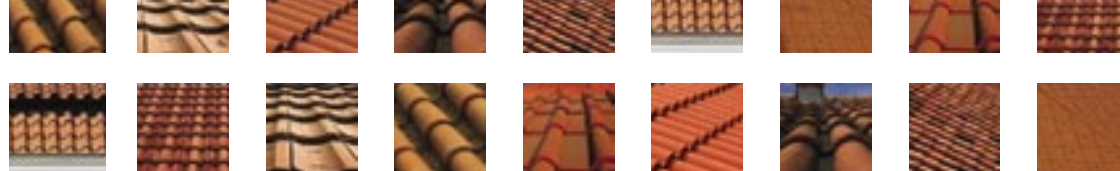
długość kosza 2000 mm
szerokość kosza 500 mm

indeks	kolor	szt./opk.
2301	---	5



mdm[®]

info 0 801 60 70 31 • biuro@mdmsa.com • www.mdmsa.com



kosz dachowy

akcesoria dachowe /
odprowadzenie wody
z połaci dachu

4.5. klamra do mocowania kosza tłoczonego podłużnie



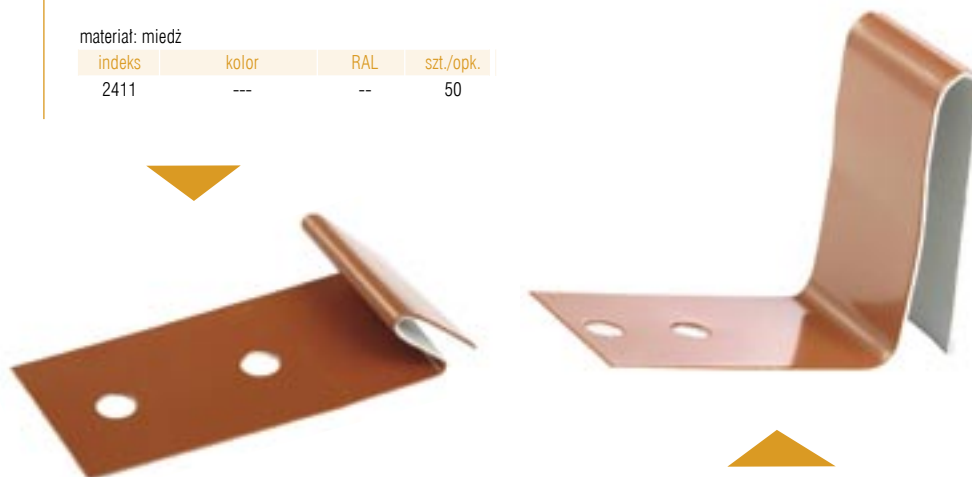
blacha aluminiowa o grubości 0,58 mm pokryta farbą poliestrową
lub miedź o grubości 0,55 mm

materiał: aluminium

indeks	kolor	RAL	szt./opk.	
2401	ceglasty	8004	50	
2408	brązowy	8017	50	
2402	ciemnobrązowy	8019	50	
2403	grafitowy	7024	50	
2405	czerwony	3011	50	
2406	kasztanowy	8012	50	
2407	czarny	9004	50	
2410	szary	7022	50	nowość
2409	imitacja miedzi	---	50	

materiał: miedź

indeks	kolor	RAL	szt./opk.
2411	---	--	50



4.6. klamra do mocowania kosza tłoczonego poprzecznie



blacha aluminiowa o grubości 0,58 mm pokryta farbą poliestrową
lub miedź o grubości 0,55 mm

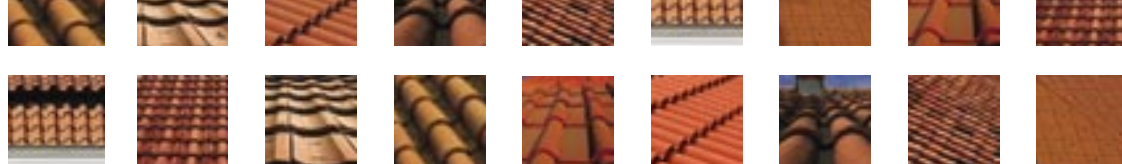
materiał: aluminium

indeks	kolor	RAL	szt./opk.	
2601	ceglasty	8004	50	
2608	brązowy	8017	50	
2602	ciemnobrązowy	8019	50	
2603	grafitowy	7024	50	
2605	czerwony	3011	50	
2606	kasztanowy	8012	50	
2607	czarny	9004	50	
2610	szary	7022	50	nowość
2609	imitacja miedzi	---	50	

materiał: miedź

indeks	kolor	RAL	szt./opk.
2611	---	---	50





kosz dachowy

akcesoria dachowe /
odprowadzenie wody
z połaci dachu

4.7. samoprzylepny klin uszczelniający kosz



samoprzylepna elastyczna pianka poliuretanowa

długość klina 1000 mm
wysokość klina 40*, 60, 75* mm

* produkt jest dostępny na indywidualne zamówienie;
termin realizacji zamówienia w każdym przypadku
jest ustalany indywidualnie

wysokość: 40 mm*

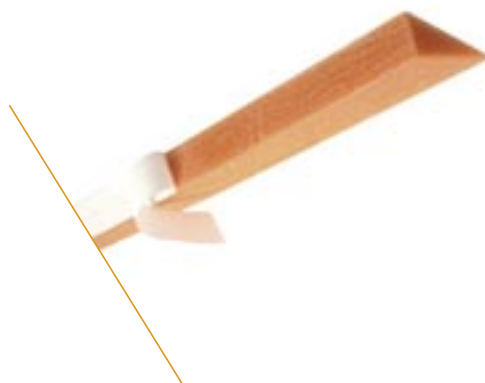
indeks	kolor	szt./opk.
2521	ceglasty	200
2523	brązowy	200
2522	grafitowy	200

wysokość: 60 mm

indeks	kolor	szt./opk.
2501	ceglasty	200
2503	brązowy	200
2502	grafitowy	200

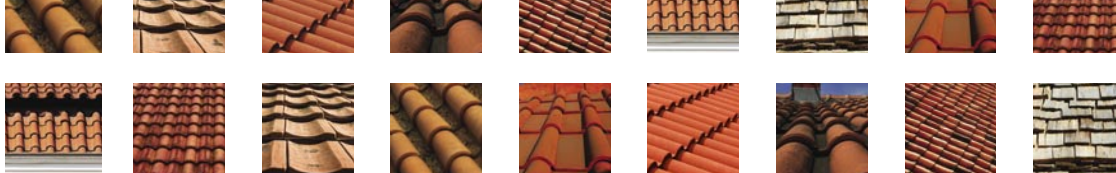
wysokość: 75 mm*

indeks	kolor	szt./opk.
2531	ceglasty	200
2533	brązowy	200
2532	grafitowy	200



mdm[®]

info 0 801 60 70 31 • biuro@mdmsa.com • www.mdmsa.com



okap

akcesoria dachowe /
wentylacja dachu

5.1. grzebień okapowy płaski „55”



polipropylen barwiony w masie

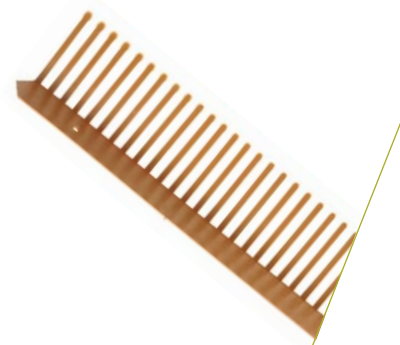


długość grzebienia 1000 mm
wysokość zębów 55 mm



stosowany jako zabezpieczenie przed przedostawaniem się gryzoni, ptaków oraz dużych owadów pod połac dachu

indeks	kolor	szt./opk.
3101	ceglasty	50
3102	brązowy	50
3103	czarny	50



5.2. grzebień okapowy płaski „Eko” nowość



polipropylen barwiony w masie



długość grzebienia 1000 mm
wysokość zębów 55 mm



stosowany jako zabezpieczenie przed przedostawaniem się gryzoni, ptaków oraz dużych owadów pod połac dachu; posiada elastyczną część mocującą ułatwiającą montaż

indeks	kolor	szt./opk.
3131	ceglasty	60
3132	brązowy	60
3133	czarny	60



5.3. grzebień okapowy płaski „80”



polipropylen barwiony w masie

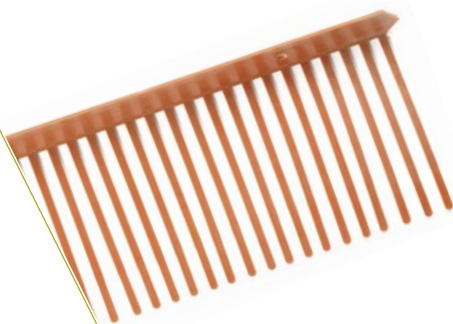


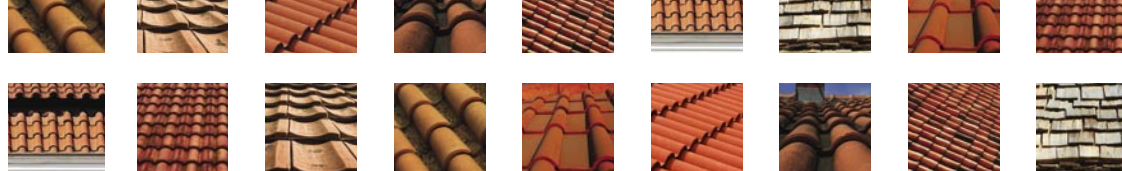
długość grzebienia 1000 mm
wysokość zębów 80 mm



stosowany jako zabezpieczenie przed przedostawaniem się gryzoni, ptaków oraz dużych owadów pod połac dachu

indeks	kolor	szt./opk.
3111	ceglasty	50
3112	brązowy	50
3113	czarny	50





okap

akcesoria dachowe /
wentylacja dachu

5.4. grzebień okapowy płaski „100”



polipropylen barwiony w masie

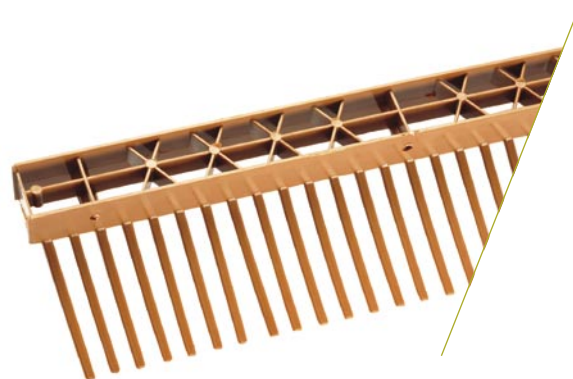


długość grzebienia 1000 mm
wysokość zębów 100 mm



stosowany jako zabezpieczenie przed przedostawaniem się gryzoni, ptaków oraz dużych owadów pod połac dachu

indeks	kolor	szt./opk.
3121	ceglasty	50
3122	brązowy	50
3123	czarny	50



5.5. grzebień okapowy z kratką wentylacyjną



polipropylen barwiony w masie



długość grzebienia 1000 mm
wysokość zębów 60 mm
wysokość kratki 25 mm



stosowany jako zabezpieczenie przed przedostawaniem się gryzoni, ptaków oraz dużych owadów pod połac dachu; dodatkowo pełni funkcję wentylacyjną

indeks	kolor	szt./opk.
3201	ceglasty	30
3202	brązowy	30
3203	czarny	30

5.6. okapowa kratka wentylacyjna



polipropylen barwiony w masie



długość kratki 1000 mm
wysokość kratki 25 mm



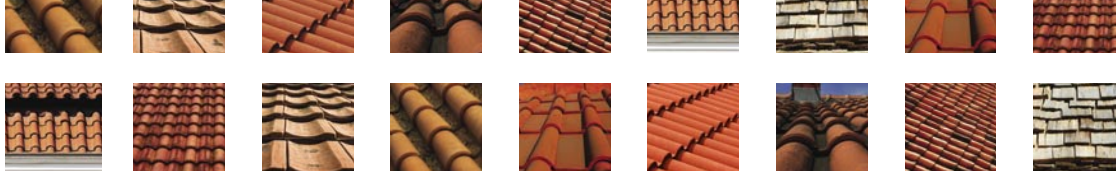
pełni funkcję wentylacyjną

indeks	kolor	szt./opk.
3211	ceglasty	30
3212	brązowy	30
3213	czarny	30



mdm[®]

info 0 801 60 70 31 • biuro@mdmsa.com • www.mdmsa.com



okap

akcesoria dachowe /
wentylacja dachu

5.7. kratka zabezpieczająca przed ptactwem „80”



polipropylen barwiony w masie



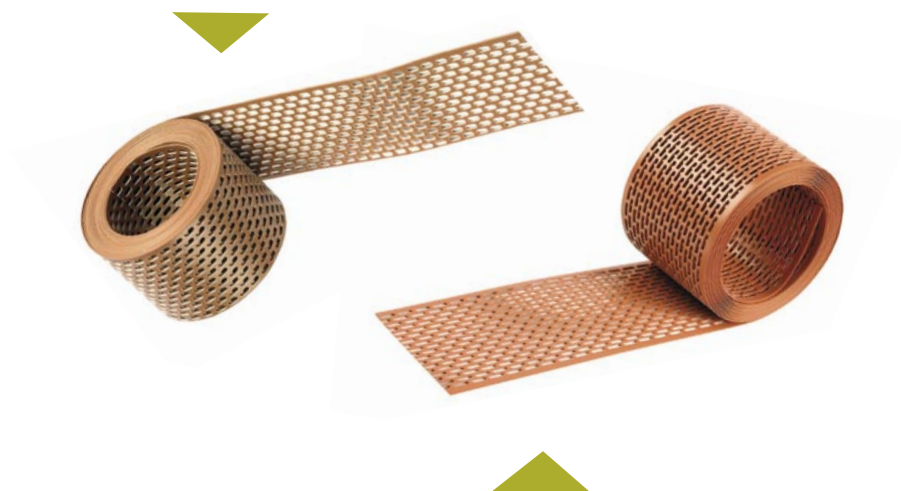
długość kratki 5000 mm
wysokość kratki 80 mm



stosowana jako zabezpieczenie przed przedostawaniem się gryzoni,
ptaków oraz dużych owadów pod połac dachu

indeks	kolor	szt./opk.
3301	ceglasty	24
3302	brązowy	24
3303	grafitowy	24
3304*	biały	24

produkt oznaczony znakiem (*) jest dostępny tylko na zamówienie;
termin realizacji zamówienia w każdym przypadku jest ustalany indywidualnie



5.8. kratka zabezpieczająca przed ptactwem „100”



polipropylen barwiony w masie



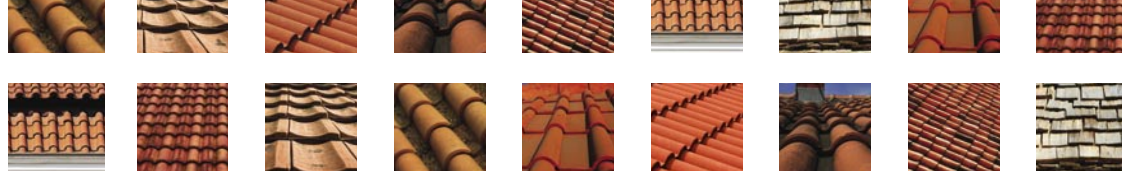
długość kratki 5000 mm
wysokość kratki 100 mm



stosowana jako zabezpieczenie przed przedostawaniem się gryzoni, ptaków
oraz dużych owadów pod połac dachu

indeks	kolor	szt.opk.
3401	ceglasty	20
3402	brązowy	20
3403	grafitowy	20
3404	biały	20





okap

akcesoria dachowe /
wentylacja dachu

5.9.

pas okapowy



aluminium o grubości 0,58 mm pokryte farbą poliestrową;
lakierowana powłoka zabezpieczona jest dodatkowo folią
polietylenową usuwaną podczas montażu pasa
lub miedź o grubości 0,55 mm



długość pasa 2000 mm
długość krawędzi 70 x 120 mm



stosowany jako zabezpieczenie części okapowej dachu



materiał: aluminium

indeks	kolor	RAL	szt./opk.
5701	ceglasty	8004	10
5708	brązowy	8017	10
5702	ciemnobrązowy	8019	10
5703	grafitowy	7024	10
5705	czerwony	3011	10
5706	kasztanowy	8012	10
5707	czarny	9004	10
5710	szary	7022	10
5709	imitacja miedzi	---	10

materiał: miedź

indeks	kolor	RAL	szt./opk.
5704	--	--	10

5.10.

pas okapowy w rolce



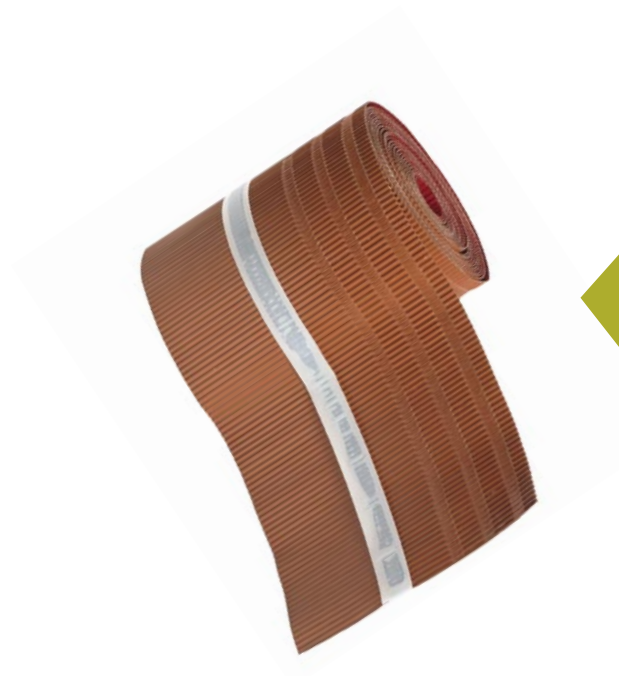
aluminium o grubości 0,14 mm lakierowane farbą poliestrową,
lub miedź o grubości 0,10 mm pokryte od wierzchniej
strony paskiem kleju butylowego, który umożliwił szczelne
mocowanie pasa do membrany dachowej



długość pasa 10000 mm
szerokość rolki 230 mm



stosowany jako zabezpieczenie części okapowej dachu



materiał: aluminium

indeks	kolor	RAL	szt./opk.
5801	ceglasty	8004	4
5808	brązowy	8017	4
5802	ciemnobrązowy	8019	4
5809	grafitowy	7024	4
5803	czerwony	3011	4
5806	kasztanowy	8012	4
5807	czarny	9004	4

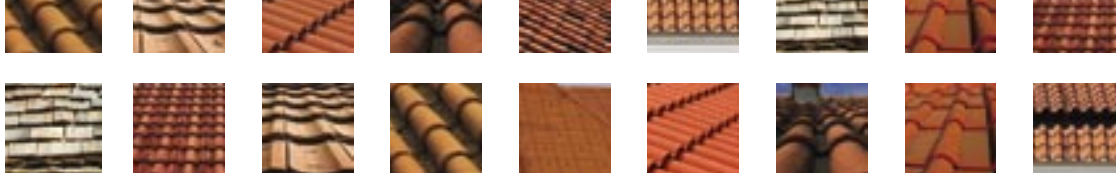
materiał: miedź

indeks	kolor	RAL	szt./opk.
5804	--	--	2



mdm[®]

info 0 801 60 70 31 • biuro@mdmsa.com • www.mdmsa.com



komin

akcesoria dachowe/
wykończenie dachu

6.1. taśma do obróbki komina EuroTec Pb



ołów plisowany o grubości 0,4 mm z dwóch stron lakierowany farbą poliestrową, z jednej strony pokryty warstwą kleju butylowego



długość rolki 5000 mm
szerokość taśmy 300 mm

indeks	kolor	RAL	szt./opk.
5201	ceglasty	8004	1
5208	brązowy	8017	1
5202	ciemnobrązowy	8019	1
5203	grafitowy	7024	1
5204	czerwony	3011	1
5206	kasztanowy	8012	1
5207	czarny	9004	1



6.2. taśma do obróbki komina EuroTec N



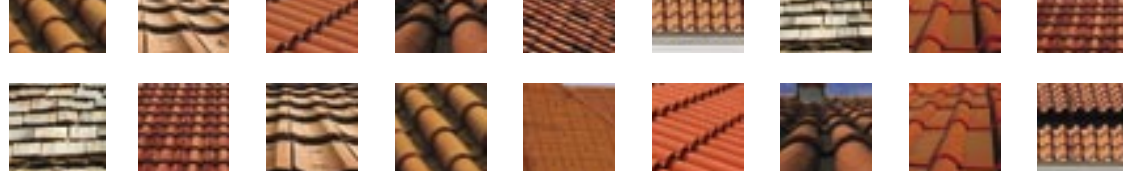
ołów płaski o grubości 0,5 mm z dwóch stron lakierowany farbą poliestrową, z jednej strony pokryty warstwą kleju butylowego



długość rolki 5000 mm
szerokość taśmy 300 mm

indeks	kolor	RAL	szt./opk.
5501	ceglasty	8004	1
5508	brązowy	8017	1
5502	ciemnobrązowy	8019	1
5503	grafitowy	7024	1
5504	czerwony	3011	1
5506	kasztanowy	8012	1
5507	czarny	9004	1





komin

akcesoria dachowe/
wykończenie dachu

6.3. taśma do obróbki komina EuroTec Al

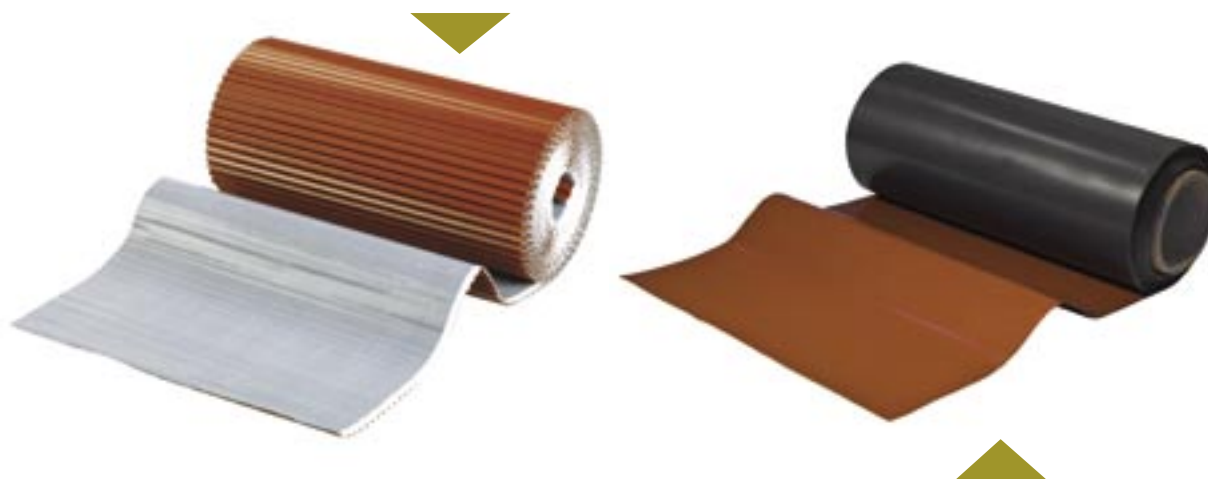


aluminium plisowane o grubości 0,14 mm z jednej strony lakierowane farbą poliesterową oraz z jednej strony pokryte warstwą kleju butylowego



długość rolki 5000 mm
szerokość taśmy 300 mm

indeks	kolor	RAL	szt./opk.
5301	ceglasty	8004	2
5308	brązowy	8017	2
5302	ciemnobrązowy	8019	2
5309	grafitowy	7024	2
5304	czerwony	3011	2
5306	kasztanowy	8012	2
5303	czarny	9004	2



6.4. taśma do obróbki komina EuroTec 1.2 *



ołów płaski o grubości 1,2 mm z dwóch stron lakierowany farbą poliesterową



długość rolki 5000 mm
szerokość taśmy 300 / 340 mm

szerokość taśmy: 300 mm

indeks	kolor	RAL	szt./opk.
5521	ceglasty	8004	1
5522	ciemnobrązowy	8019	1
5523	grafitowy	7024	1

szerokość taśmy: 340 mm

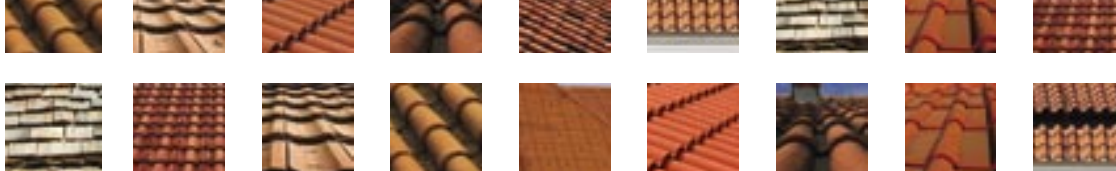
indeks	kolor	RAL	szt./opk.
5531	ceglasty	8004	1
5532	ciemnobrązowy	8019	1
5533	grafitowy	7024	1

produkt oznaczony znakiem (*) jest dostępny tylko na zamówienie;
termin realizacji zamówienia w każdym przypadku jest ustalany indywidualnie



mdm[®]

info 0 801 60 70 31 • biuro@mdmsa.com • www.mdmsa.com



komin

akcesoria dachowe/
wykończenie dachu

6.5. listwa wykończeniowa aluminiowa



aluminium o grubości 0,58 mm pokryte farbą poliestrową;
lakierowana powłoka zabezpieczona jest dodatkowo folią
polietylenową usuwaną podczas montażu listwy



długość listwy 2000 mm
szerokość listwy 85 mm



stosowana jako zakończenie obróbek wykonanych taśmami kominowymi

indeks	kolor	RAL	szt./opk.	
5101	ceglasty	8004	10	
5108	brązowy	8017	10	
5102	ciemnobrązowy	8019	10	
5103	grafitowy	7024	10	
5105	czerwony	3011	10	
5106	kasztanowy	8012	10	
5107	czarny	9004	10	
5110	szary	7022	10	nowość
5109	imitacja miedzi	---	10	



6.6. listwa wykończeniowa aluminiowa „100”

nowość



aluminium o grubości 0,58 mm pokryte farbą poliestrową;
lakierowana powłoka zabezpieczona jest dodatkowo folią polietylenową
usuwaną podczas montażu listwy



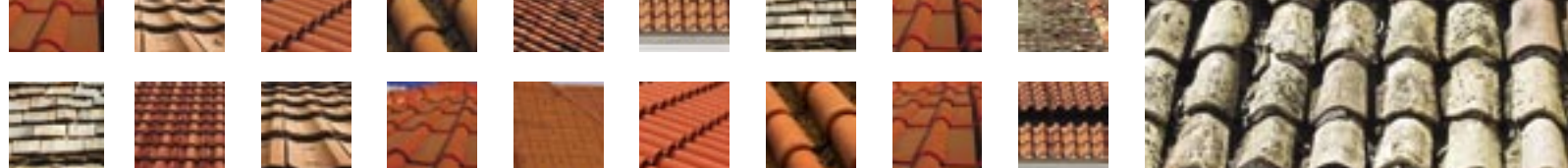
długość listwy 1000 mm
szerokość listwy 55 mm



stosowana jako zakończenie obróbek wykonanych taśmami kominowymi

indeks	kolor	RAL	szt./opk.
5111	ceglasty	8004	50
5112	brązowy	8017	50
5113	ciemnobrązowy	8019	50
5114	grafitowy	7024	50
5115	czerwony	3011	50
5116	kasztanowy	8012	50
5117	czarny	9004	50
5120	szary	7022	50
5119	imitacja miedzi	---	50





dachówki przejściowe

akcesoria dachowe / wentylacja budynku

7.1. kominek wentylacyjny



poliamid barwiony w masie, stabilizowany na promieniowanie UV

średnica 100 mm
wysokość 390 mm

kominek posiada możliwość regulacji kąta nachylenia; element jest przeznaczony do stosowania w komplecie z jedną z dachówek przejściowych wymienionych w pkt. 7.6 - 7.14 oraz przyłączem węzowym (pkt. 7.4)

indeks	kolor	szt./opk.
65101	ceglasty	10
65102	brązowy	10
65103	grafitowy	10
65104	czerwony	10



7.2. kominek wentylacyjny wysoki



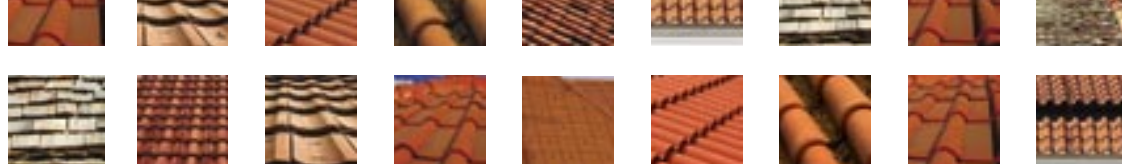
poliamid barwiony w masie, stabilizowany na promieniowanie UV

średnica 100 mm
wysokość 490 mm

kominek posiada możliwość regulacji kąta nachylenia; element jest przeznaczony do stosowania w komplecie z jedną z dachówek przejściowych wymienionych w pkt. 7.6 - 7.14 oraz przyłączem węzowym (pkt. 7.4)

indeks	kolor	szt./opk.
65201	ceglasty	10
65202	brązowy	10
65203	grafitowy	10
65204	czerwony	10





dachówki przejściowe

akcesoria dachowe / wentylacja budynku

7.3. nasadka antenowa



poliamid barwiony w masie, stabilizowany na promieniowanie UV

nasadka posiada możliwość regulacji kąta nachylenia; element jest przeznaczony do stosowania w komplecie z jedną z dachówek przejściowych wymienionych w pkt. 7.6 - 7.14

indeks	kolor	szt./opk.
65301	ceglasty	10
65302	brązowy	10
65303	grafitowy	10
65304	czerwony	10



7.4. przyłącze węzowe



PVC-flex

średnica 100 mm
długość 600 mm

element jest przeznaczony do stosowania w komplecie z jedną z dachówek przejściowych wymienionych w pkt. 7.6 - 7.14 oraz kominkiem wentylacyjnym wymienionym w pkt. 7.1 lub 7.2

indeks	kolor	szt./opk.
65401	---	10



7.5. element świetlikowy



polimetakrylan metylu (PMMA)

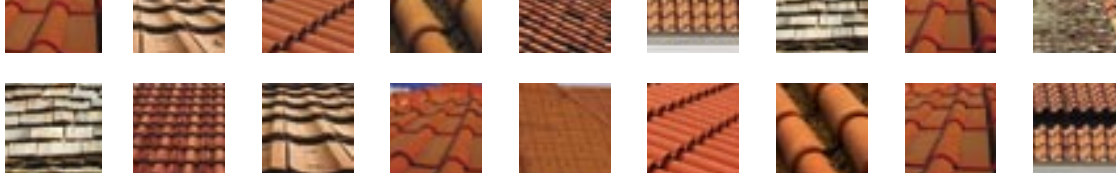
element jest przeznaczony do stosowania w komplecie z jedną z dachówek przejściowych wymienionych w pkt. 7.6 - 7.14

indeks	kolor	szt./opk.
65501	---	10



mdm[®]

info 0 801 60 70 31 • biuro@mdmsa.com • www.mdmsa.com



dachówki przejściowe

akcesoria dachowe / wentylacja budynku

7.6. dachówka przejściowa - profil Braas „Frankfurter”



poliamid barwiony w masie, stabilizowany na promieniowanie UV

model może być również stosowany dla profilu Prodach „Rzymska”; w zależności od zastosowania, zapewnia trwałe i estetyczne wyprowadzenie wentylacji lub anteny przez połac dachu; w komplecie ze świetlikiem może także pełnić funkcję doświetlenia poddasza

indeks	kolor	szt./opk.
65601	ceglasty	10
65602	brązowy	10
65603	grafitowy	10
65604	czerwony	10



7.7. dachówka przejściowa - profil Braas „Podwójne S”



poliamid barwiony w masie, stabilizowany na promieniowanie UV

model może być również stosowany dla profili: Euronit „Podwójne S”, Nelskamp „Podwójne S”, Prodach „Podwójne S”, IBF „Podwójne S”; w zależności od zastosowania, zapewnia trwałe i estetyczne wyprowadzenie wentylacji lub anteny przez połac dachu; w komplecie ze świetlikiem może także pełnić funkcję doświetlenia poddasza

indeks	kolor	szt./opk.
65611	ceglasty	10
65612	brązowy	10
65613	grafitowy	10
65614	czerwony	10



7.8. dachówka przejściowa - profil Braas „Grecka”

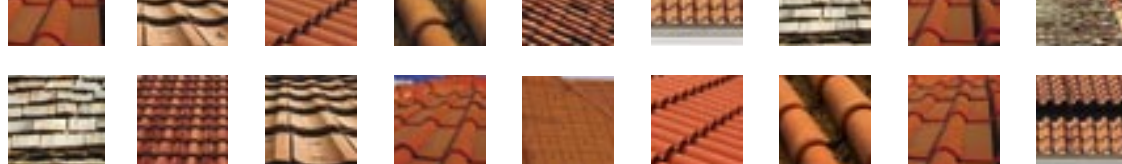


poliamid barwiony w masie, stabilizowany na promieniowanie UV

w zależności od zastosowania, zapewnia trwałe i estetyczne wyprowadzenie wentylacji lub anteny przez połac dachu; w komplecie ze świetlikiem może także pełnić funkcję doświetlenia poddasza

indeks	kolor	szt./opk.
65621	ceglasty	10
65622	brązowy	10
65623	grafitowy	10





dachówki przejściowe

akcesoria dachowe / wentylacja budynku

7.9.



dachówka przejściowa - profil Braas „Celticka”

poliamid barwiony w masie, stabilizowany na promieniowanie UV

w zależności od zastosowania, zapewnia trwale i estetyczne wyprowadzenie wentylacji lub anteny przez połac dachu; w komplecie ze świetlikiem może także pełnić funkcję doświetlenia poddasza

indeks	kolor	szt./opk.
65631	ceglasty	10
65632	brązowy	10
65633	grafitowy	10
65634	czerwony	10



7.10.



dachówka przejściowa - profil Euronit „Ekstra”

poliamid barwiony w masie, stabilizowany na promieniowanie UV

model może być również stosowany dla profilu Unibet „Rzymska”; w zależności od zastosowania, zapewnia trwale i estetyczne wyprowadzenie wentylacji lub anteny przez połac dachu; w komplecie ze świetlikiem może także pełnić funkcję doświetlenia poddasza

indeks	kolor	szt./opk.
65641	ceglasty	10
65642	brązowy	10
65643	grafitowy	10
65644	czerwony	10



7.11.



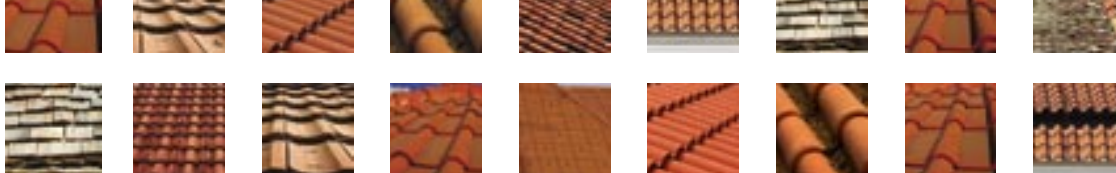
dachówka przejściowa - profil Nelskamp „Finkenberger”

poliamid barwiony w masie, stabilizowany na promieniowanie UV

w zależności od zastosowania, zapewnia trwale i estetyczne wyprowadzenie wentylacji lub anteny przez połac dachu; w komplecie ze świetlikiem może także pełnić funkcję doświetlenia poddasza

indeks	kolor	szt./opk.
65651	ceglasty	10
65652	brązowy	10
65653	grafitowy	10





dachówki przejściowe

akcesoria dachowe / wentylacja budynku

7.12. dachówka przejściowa - profil Nelskamp „Kronen”



poliamid barwiony w masie, stabilizowany na promieniowanie UV

w zależności od zastosowania, zapewnia trwale i estetyczne wyprowadzenie wentylacji lub anteny przez połac dachu; w komplecie ze świetlikiem może także pełnić funkcję doświetlenia poddasza

indeks	kolor	szt./opk.
65661	ceglasty	10
65662	brązowy	10
65663	grafitowy	10



7.13. dachówka przejściowa - profil Unibet „Pojedyncze S”



poliamid barwiony w masie, stabilizowany na promieniowanie UV

w zależności od zastosowania, zapewnia trwale i estetyczne wyprowadzenie wentylacji lub anteny przez połac dachu; w komplecie ze świetlikiem może także pełnić funkcję doświetlenia poddasza

indeks	kolor	szt./opk.
65671	ceglasty	10
65672	brązowy	10
65673	grafitowy	10
65674	czerwony	10



7.14. dachówka przejściowa - profil do gontów

nowość

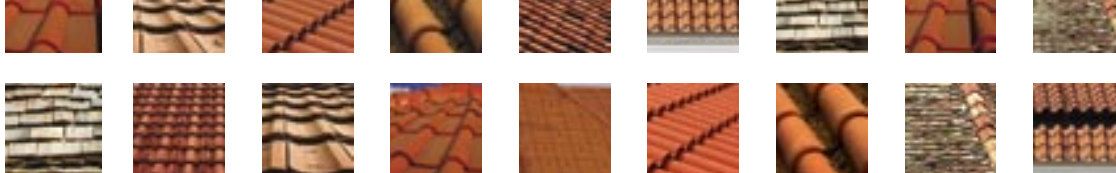


poliamid barwiony w masie, stabilizowany na promieniowanie UV

w zależności od zastosowania, zapewnia trwale i estetyczne wyprowadzenie wentylacji lub anteny przez połac dachu; w komplecie ze świetlikiem może także pełnić funkcję doświetlenia poddasza

indeks	kolor	szt./opk.
65681	ceglasty	10
65682	brązowy	10
65683	grafitowy	10





komunikacja dachowa

akcesoria dachowe /
bezpieczeństwo na dachu

8.1. ława kominiarska stalowa



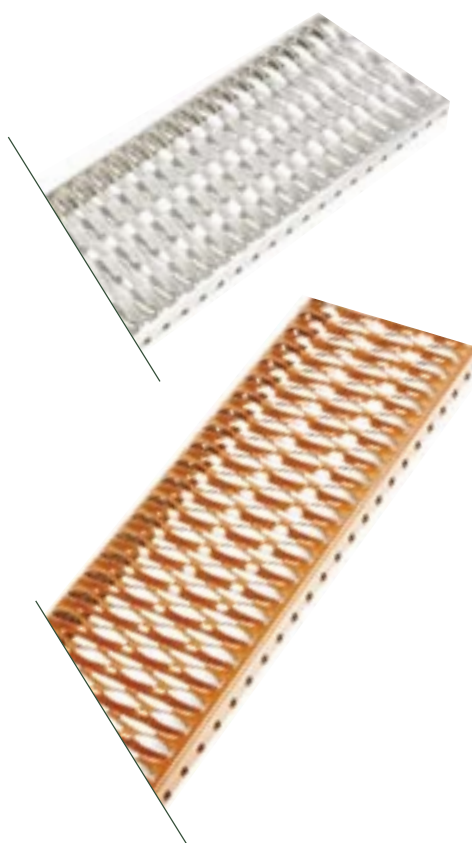
ocynkowana ogniwo blacha stalowa,
oferowana w wersji naturalnej (nielakierowanej)
lub malowanej proszkowo



długość wg tabeli (tolerancja +/- 20 mm)
szerokość ławy 250 mm



umożliwia bezpieczne poruszanie się
oraz pracę na dachu; mocowana za pomocą
systemowych rozwiązań mdm



długość ławy: 0,4 m

indeks	kolor	RAL	szt./opk.
71011	---	---	5
71101	ceglasty	8004	5
71281	brązowy	8017	5
71551	ciemnobrązowy	8019	5
71371	grafitowy	7024	5
71191	czerwony	3004	5
71641	kasztanowy	8012	5
71461	czarny	9005	5

długość ławy: 0,6 m

indeks	kolor	RAL	szt./opk.
71021	---	---	5
71111	ceglasty	8004	5
71291	brązowy	8017	5
71561	ciemnobrązowy	8019	5
71381	grafitowy	7024	5
71201	czerwony	3004	5
71651	kasztanowy	8012	5
71471	czarny	9005	5

długość ławy: 0,8 m

indeks	kolor	RAL	szt./opk.
71031	---	---	5
71121	ceglasty	8004	5
71301	brązowy	8017	5
71571	ciemnobrązowy	8019	5
71391	grafitowy	7024	5
71211	czerwony	3004	5
71661	kasztanowy	8012	5
71481	czarny	9005	5

długość ławy: 1,0 m

indeks	kolor	RAL	szt./opk.
71041	---	---	5
71131	ceglasty	8004	5
71311	brązowy	8017	5
71581	ciemnobrązowy	8019	5
71401	grafitowy	7024	5
71221	czerwony	3004	5
71671	kasztanowy	8012	5
71491	czarny	9005	5

długość ławy: 1,2 m

indeks	kolor	RAL	szt./opk.
71051	---	---	5
71141	ceglasty	8004	5
71321	brązowy	8017	5
71591	ciemnobrązowy	8019	5
71411	grafitowy	7024	5
71231	czerwony	3004	5
71681	kasztanowy	8012	5
71501	czarny	9005	5

długość ławy: 1,5 m

indeks	kolor	RAL	szt./opk.
71061	---	---	4
71151	ceglasty	8004	4
71331	brązowy	8017	4
71601	ciemnobrązowy	8019	4
71421	grafitowy	7024	4
71241	czerwony	3004	4
71691	kasztanowy	8012	4
71511	czarny	9005	4

długość ławy: 2,0 m

indeks	kolor	RAL	szt./opk.
71071	---	---	4
71161	ceglasty	8004	4
71341	brązowy	8017	4
71611	ciemnobrązowy	8019	4
71431	grafitowy	7024	4
71251	czerwony	3004	4
71701	kasztanowy	8012	4
71521	czarny	9005	4

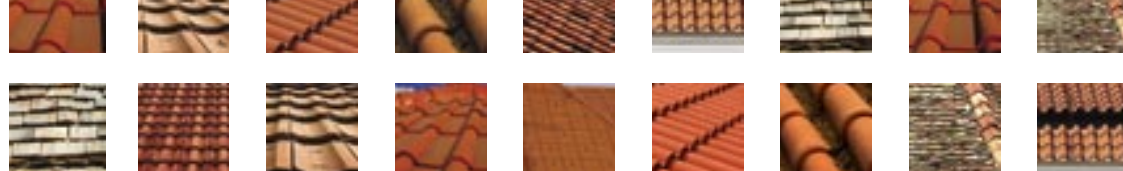
długość ławy: 2,5 m

indeks	kolor	RAL	szt./opk.
71081	---	---	3
71171	ceglasty	8004	3
71351	brązowy	8017	3
71621	ciemnobrązowy	8019	3
71441	grafitowy	7024	3
71261	czerwony	3004	3
71711	kasztanowy	8012	3
71531	czarny	9005	3

długość ławy: 3,0 m

indeks	kolor	RAL	szt./opk.
71091	---	---	3
71181	ceglasty	8004	3
71361	brązowy	8017	3
71631	ciemnobrązowy	8019	3
71451	grafitowy	7024	3
71271	czerwony	3004	3
71721	kasztanowy	8012	3
71541	czarny	9005	3





komunikacja dachowa

akcesoria dachowe /
bezpieczeństwo na dachu

8.2.



ława kominiarska aluminiowa

aluminium; oferowana w wersji naturalnej (nielakierowanej) lub malowanej proszkowo

długość wg tabeli (tolerancja +/- 20 mm)
szerokość ławy 250 mm

umożliwia bezpieczne poruszanie się oraz pracę na dachu; mocowana za pomocą systemowych rozwiązań mdm

długość ławy: 0,4 m

indeks	kolor	RAL	szt./opk.
720001	---	---	5
720010	ceglasty	8004	5
720019	brązowy	8017	5
720028	ciemnobrązowy	8019	5
720037	grafitowy	7024	5
720046	czerwony	3004	5
720055	kasztanowy	8012	5
720064	czarny	9005	5

długość ławy: 0,6 m

indeks	kolor	RAL	szt./opk.
720002	---	---	5
720011	ceglasty	8004	5
720020	brązowy	8017	5
720029	ciemnobrązowy	8019	5
720038	grafitowy	7024	5
720047	czerwony	3004	5
720056	kasztanowy	8012	5
720065	czarny	9005	5

długość ławy: 0,8 m

indeks	kolor	RAL	szt./opk.
720003	---	---	5
720012	ceglasty	8004	5
720021	brązowy	8017	5
720030	ciemnobrązowy	8019	5
720039	grafitowy	7024	5
720048	czerwony	3004	5
720057	kasztanowy	8012	5
720066	czarny	9005	5

długość ławy: 1,0 m

indeks	kolor	RAL	szt./opk.
720004	---	---	5
720013	ceglasty	8004	5
720022	brązowy	8017	5
720031	ciemnobrązowy	8019	5
720040	grafitowy	7024	5
720049	czerwony	3004	5
720058	kasztanowy	8012	5
720067	czarny	9005	5

długość ławy: 1,2 m

indeks	kolor	RAL	szt./opk.
720005	---	---	5
720014	ceglasty	8004	5
720023	brązowy	8017	5
720032	ciemnobrązowy	8019	5
720041	grafitowy	7024	5
720050	czerwony	3004	5
720059	kasztanowy	8012	5
720068	czarny	9005	5

długość ławy: 1,5 m

indeks	kolor	RAL	szt./opk.
720006	---	---	4
720015	ceglasty	8004	4
720024	brązowy	8017	4
720033	ciemnobrązowy	8019	4
720042	grafitowy	7024	4
720051	czerwony	3004	4
720060	kasztanowy	8012	4
720069	czarny	9005	4

długość ławy: 2,0 m

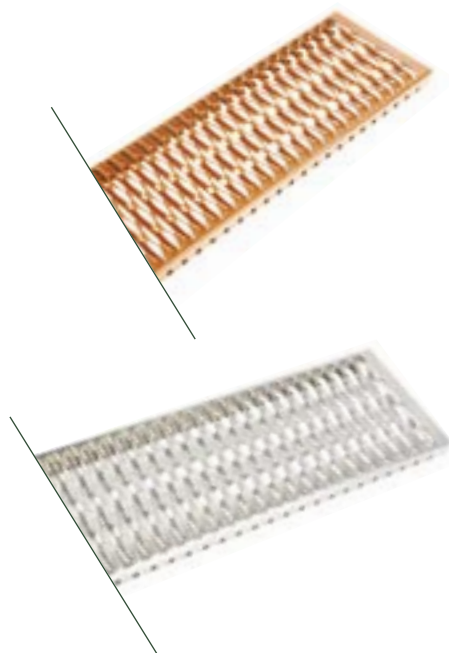
indeks	kolor	RAL	szt./opk.
720007	---	---	4
720016	ceglasty	8004	4
720025	brązowy	8017	4
720034	ciemnobrązowy	8019	4
720043	grafitowy	7024	4
720052	czerwony	3004	4
720061	kasztanowy	8012	4
720070	czarny	9005	4

długość ławy: 2,5 m

indeks	kolor	RAL	szt./opk.
720008	---	---	3
720017	ceglasty	8004	3
720026	brązowy	8017	3
720035	ciemnobrązowy	8019	3
720044	grafitowy	7024	3
720053	czerwony	3004	3
720062	kasztanowy	8012	3
720071	czarny	9005	3

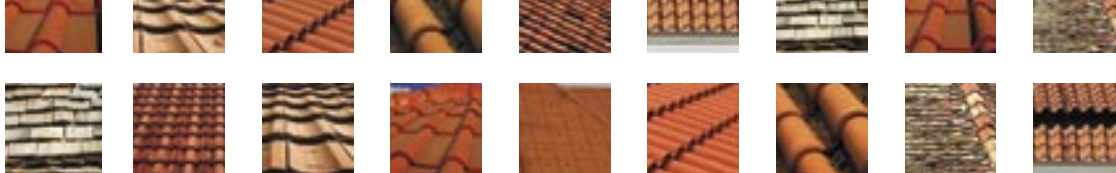
długość ławy: 3,0 m

indeks	kolor	RAL	szt./opk.
720009	---	---	3
720018	ceglasty	8004	3
720027	brązowy	8017	3
720036	ciemnobrązowy	8019	3
720045	grafitowy	7024	3
720054	czerwony	3004	3
720063	kasztanowy	8012	3
720072	czarny	9005	3



mdm[®]

info 0 801 60 70 31 • biuro@mdmsa.com • www.mdmsa.com



komunikacja dachowa

akcesoria dachowe /
bezpieczeństwo na dachu

8.3. stopień kominiarski



ocynkowana ogniowo blacha stalowa; oferowany w wersji naturalnej (nielakierowanej) lub malowanej proszkowo



grubość 2 mm
szerokość 140 mm
długość 250 mm



umożliwia bezpieczne poruszanie się po połaci dachu; montowany na dachu spadzistym z wykorzystaniem jednego ze wsporników wymienionych w pkt. 8.5 - 8.9 lub dachówki przewidzianej pod montaż stopnia; w komplecie wraz ze stopniem znajdują się śruby montażowe

stopień kominiarski: ocynk

indeks	kolor	RAL	szt./opk.
89301	---	---	5

stopień kominiarski: malowany

indeks	kolor	RAL	szt./opk.
89302	ceglasty	8004	5
89303	brązowy	8017	5
89304	ciemnobrązowy	8019	5
89305	grafitowy	7024	5
89306	czerwony	3004	5
89307	kasztanowy	8012	5
89308	czarny	9005	5



8.4. mocownik ławy kominiarskiej



ocynkowany ogniowo płaskownik stalowy oferowany w wersji naturalnej (nielakierowanej) lub malowanej proszkowo



grubość 3,8 + 0,2 mm
szerokość 40 mm



stosowany do montażu ław kominiarskich (do prawidłowego montażu niezbędny jest oprócz mocownika odpowiedni wspornik spośród wymienionych w pkt. 8.5 - 8.9 lub dachówki przewidzianej pod montaż stopnia); w komplecie wraz z mocownikiem znajdują się śruby montażowe

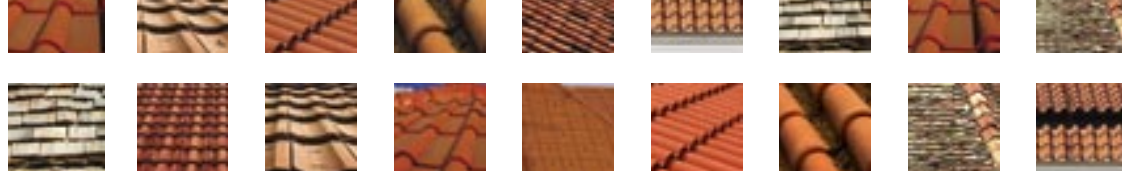
mocownik ławy kominiarskiej: ocynk

indeks	kolor	RAL	szt./opk.
89311	---	---	10

mocownik ławy kominiarskiej: malowany

indeks	kolor	RAL	szt./opk.
89312	ceglasty	8004	10
89313	brązowy	8017	10
89314	ciemnobrązowy	8019	10
89315	grafitowy	7024	10
89316	czerwony	3004	10
89317	kasztanowy	8012	10
89318	czarny	9005	10





komunikacja dachowa

akcesoria dachowe /
bezpieczeństwo na dachu

8.5. wspornik mocownika ławy kominiarskiej „U”



ocynkowany ogniowo płaskownik stalowy oferowany w wersji naturalnej (nielakierowanej) lub malowanej proszkowo

grubość 3,8 + 0,2 mm
szerokość 40 mm

stosowany do montażu ław i stopni kominiarskich na pokryciach dachowych płaskich (do prawidłowego montażu ław niezbędny jest mocownik wymieniony w pkt. 8.4)

wspornik mocownika ławy kominiarskiej „U”: ocynk

indeks	kolor	RAL	szt./opk.
89321	---	---	10

wspornik mocownika ławy kominiarskiej „U”: malowany

indeks	kolor	RAL	szt./opk.
89322	ceglasty	8004	10
89323	brązowy	8017	10
89324	ciemnobrązowy	8019	10
89325	grafitowy	7024	10
89326	czerwony	3004	10
89327	kasztanowy	8012	10
89328	czarny	9005	10

8.6. wspornik mocownika ławy kominiarskiej „DB” i „DC”



ocynkowany ogniowo płaskownik stalowy oferowany w wersji naturalnej (nielakierowanej) lub malowanej proszkowo

grubość 3,8 + 0,2 mm
szerokość 40 mm

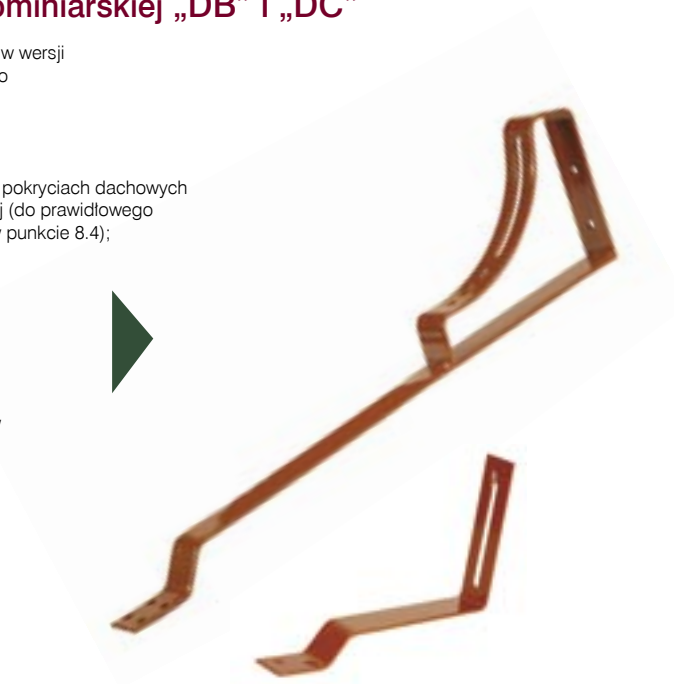
stosowany do montażu ław i stopni kominiarskich na pokryciach dachowych z dachówki zakładkowej cementowej lub ceramicznej (do prawidłowego montażu ław niezbędny jest mocownik wymieniony w punkcie 8.4);
wspornik składa się z dwóch elementów

wspornik mocownika ławy kominiarskiej „DB” i „DC”: ocynk

indeks	kolor	RAL	szt./opk.
89331	---	---	10

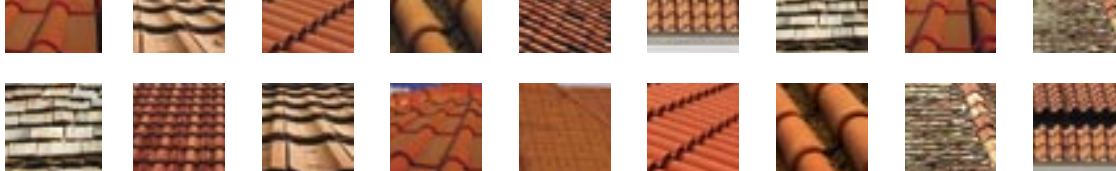
wspornik mocownika ławy kominiarskiej „DB” i „DC”: malowany

indeks	kolor	RAL	szt./opk.
89332	ceglasty	8004	10
89333	brązowy	8017	10
89334	ciemnobrązowy	8019	10
89335	grafitowy	7024	10
89336	czerwony	3004	10
89337	kasztanowy	8012	10
89338	czarny	9005	10



mdm[®]

info 0 801 60 70 31 • biuro@mdmsa.com • www.mdmsa.com



komunikacja dachowa

akcesoria dachowe /
bezpieczeństwo na dachu

8.7. wspornik mocownika ławy kominiarskiej „karpiówka”



ocynkowany ogniwo płaskownik stalowy oferowany w wersji naturalnej (nielakierowanej) lub malowanej proszkowo



grubość 3,8 + 0,2 mm
szerokość 40 mm



stosowany do montażu ław i stopni kominiarskich na pokryciach dachowych z dachówki ceramicznej - karpiówki (do prawidłowego montażu ław niezbędny jest mocownik wymieniony w punkcie 8.4); wspornik składa się z dwóch elementów

wspornik mocownika ławy kominiarskiej „karpiówka”: ocynk

indeks	kolor	RAL	szt./opk.
89341	---	---	10

wspornik mocownika ławy kominiarskiej „karpiówka”: malowany

indeks	kolor	RAL	szt./opk.
89342	ceglasty	8004	10
89343	brązowy	8017	10
89344	ciemnobrązowy	8019	10
89345	grafitowy	7024	10
89346	czerwony	3004	10
89347	kasztanowy	8012	10
89348	czarny	9005	10



8.8. wspornik mocownika ławy kominiarskiej „BD - 350”



ocynkowany ogniwo płaskownik stalowy oferowany w wersji naturalnej (nielakierowanej) lub malowanej proszkowo



grubość 3,8 + 0,2 mm
szerokość 40 mm



stosowany do montażu ław i stopni kominiarskich na pokryciach dachowych z blachodachówki o module 350 mm (do prawidłowego montażu ław niezbędny jest mocownik wymieniony w punkcie 8.4)

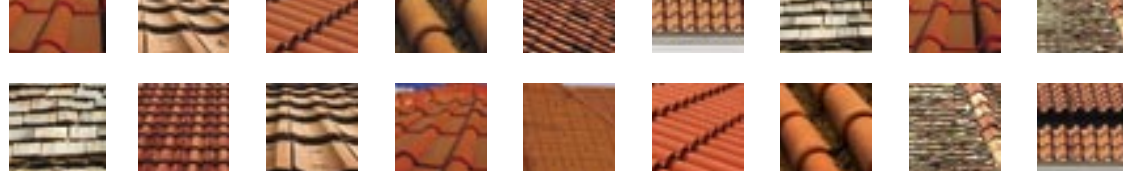
wspornik mocownika ławy kominiarskiej „BD - 350”: ocynk

indeks	kolor	RAL	szt./opk.
89351	---	---	10

wspornik mocownika ławy kominiarskiej „BD - 350”: malowany

indeks	kolor	RAL	szt./opk.
89352	ceglasty	8004	10
89353	brązowy	8017	10
89354	ciemnobrązowy	8019	10
89355	grafitowy	7024	10
89356	czerwony	3004	10
89357	kasztanowy	8012	10
89358	czarny	9005	10





komunikacja dachowa

akcesoria dachowe /
bezpieczeństwo na dachu

8.9. wspornik mocownika ławy kominiarskiej „BD - 400”



ocynkowany ogniowo płaskownik stalowy oferowany w wersji naturalnej (nielakierowanej) lub malowanej proszkowo



grubość 3,8 + 0,2 mm
szerokość 40 mm



stosowany do montażu ław i stopni kominiarskich na pokryciach dachowych z blachodachówki o module 400 mm (do prawidłowego montażu ław niezbędny jest mocownik wymieniony w punkcie 8.4)

wspornik mocownika ławy kominiarskiej „BD - 400”: ocynk

indeks	kolor	RAL	szt./opk.
89361	---	---	10

wspornik mocownika ławy kominiarskiej „BD - 400”: malowany

indeks	kolor	RAL	szt./opk.
89362	ceglasty	8004	10
89363	brązowy	8017	10
89364	ciemnobrązowy	8019	10
89365	grafitowy	7024	10
89366	czerwony	3004	10
89367	kasztanowy	8012	10
89368	czarny	9005	10



8.10. wspornik mocownika ławy kominiarskiej przyścienny



ocynkowany ogniowo płaskownik stalowy oferowany w wersji naturalnej (nielakierowanej) lub malowanej proszkowo



grubość 6 mm
szerokość 25 mm



stosowany do montażu ław kominiarskich bezpośrednio do ściany lub komina

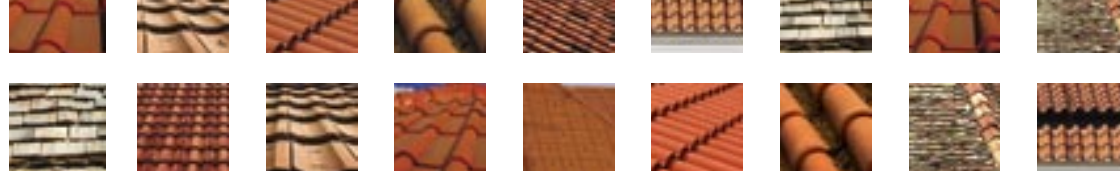
wspornik mocownika ławy kominiarskiej przyścienny: ocynk

indeks	kolor	RAL	szt./opk.
89371	---	---	10

wspornik mocownika ławy kominiarskiej przyścienny: malowany

indeks	kolor	RAL	szt./opk.
89372	ceglasty	8004	10
89373	brązowy	8017	10
89374	ciemnobrązowy	8019	10
89375	grafitowy	7024	10
89376	czerwony	3004	10
89377	kasztanowy	8012	10
89378	czarny	9005	10





komunikacja dachowa

akcesoria dachowe /
bezpieczeństwo na dachu

8.11. łącznik ławy kominiarskiej



ocynkowany ogniwo płaskownik stalowy oferowany w wersji naturalnej (nielakierowanej) lub malowanej proszkowo



grubość 5 mm
szerokość 25 mm
długość 180 mm



stosowany do łączenia dwóch ław kominiarskich w dłuższe odcinki; ławy należy łączyć przy użyciu dwóch elementów w każdym miejscu łączenia; w komplecie z łącznikiem znajdują się śruby montażowe

łącznik ławy kominiarskiej: ocynk

indeks	kolor	RAL	szt./opk.
89381	---	---	20

łącznik ławy kominiarskiej: malowany

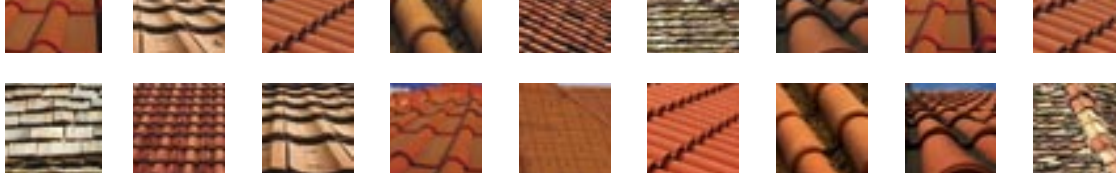
indeks	kolor	RAL	szt./opk.
89382	ceglasty	8004	20
89383	brązowy	8017	20
89384	ciemnobrązowy	8019	20
89385	grafitowy	7024	20
89386	czerwony	3004	20
89387	kasztanowy	8012	20
89388	czarny	9005	20



uwagi:

istnieje możliwość dostarczenia akcesoriów wchodzących w skład grupy „komunikacja dachowa” w kolorach innych niż wymienione powyżej kolory standardowe, na podstawie określonego przez klienta kodu z palety RAL; w takim przypadku termin realizacji zamówienia oraz cena są ustalane indywidualnie





ochrona przeciwśniegowa

akcesoria dachowe /
bezpieczeństwo wokół
budynku

9.1. śniegołapy



ocynkowana blacha stalowa o grubości 1,25 mm + 0,1 mm
pokryta warstwą farby poliestrowej



wysokość profilu podtrzymującego śnieg 65 mm
szerokość 34 mm ± 0,1 mm



ochrona przeciwśniegowa dla dachów spadzistych; śniegołapy rozmieszczone
na całej połaci dachu zapobiegają osuwaniu się śniegu;

produkty oznaczone znakiem (*) są dostępne tylko na zamówienie;
termin realizacji zamówienia w każdym przypadku jest ustalany indywidualnie



do pokryć płaskich:

indeks	kolor	RAL	szt./opk.
9101	ceglasty	8004	100
9102	brązowy	8017	100
9103	grafitowy	7024	100

do dachówek cementowych i ceramicznej - karpiołki:

indeks	kolor	RAL	szt./opk.
9201	ceglasty	8004	100
9202	brązowy	8017	100
9203	grafitowy	7024	100

do dachówek Tondach Marsylka 12:

indeks	kolor	RAL	szt./opk.
9401	ceglasty	8004	50
9402	brązowy	8017	50
9403	grafitowy	7024	50

do dachówek Tondach Marsylka 14:

indeks	kolor	RAL	szt./opk.
9501	ceglasty	8004	50
9502	brązowy	8017	50
9503	grafitowy	7024	50

do dachówek Tondach Romańska, Creaton Kera - Pflanne:

indeks	kolor	RAL	szt./opk.
9411	ceglasty	8004	50
9412	brązowy	8017	50
9413	grafitowy	7024	50

do dachówek Creaton Futura:

indeks	kolor	RAL	szt./opk.
9601	ceglasty	8004	50
9602	brązowy	8017	50
9603	grafitowy	7024	50

do dachówek Röben Fleming, Creaton Harmonia,
Muller E32, Rupp Sirius:

indeks	kolor	RAL	szt./opk.
91201	ceglasty	8004	50
91202	brązowy	8017	50
91203	grafitowy	7024	50

do dachówek Koramic Renesansowa L15:

indeks	kolor	RAL	szt./opk.
9701	ceglasty	8004	50
9702	brązowy	8017	50
9703	grafitowy	7024	50

do dachówek Koramic Romańska L25:

indeks	kolor	RAL	szt./opk.
91501	ceglasty	8004	50
91502	brązowy	8017	50
91503	grafitowy	7024	50

do dachówek Rupp Rubin, Meindl MZ3*:

indeks	kolor	RAL	szt./opk.
9901	ceglasty	8004	50
9902	brązowy	8017	50
9903	grafitowy	7024	50

do dachówek F.V. Müller E80*:

indeks	kolor	RAL	szt./opk.
91101	ceglasty	8004	50
91102	brązowy	8017	50
91103	grafitowy	7024	50

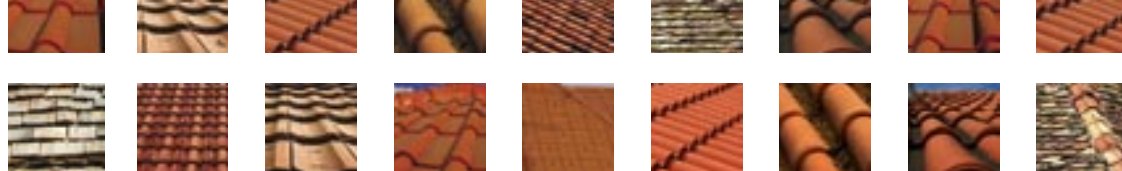
do dachówek Erlus E58 / E58 max*:

indeks	kolor	RAL	szt./opk.
9301	ceglasty	8004	50
9302	brązowy	8017	50
9303	grafitowy	7024	50

uwagi:

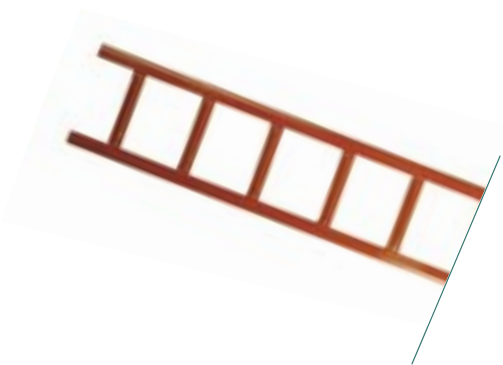
inne rodzaje śniegołapów są dostępne na indywidualne zamówienie; termin realizacji zamówienia w każdym przypadku jest ustalany indywidualnie





ochrona przeciwśniegowa

akcesoria dachowe /
bezpieczeństwo wokół
budynku



9.2.



płotek przeciwśniegowy

ocynkowany ogniowo kątownik stalowy 20 x 20 x 2 mm (szkielet płotka) oraz ocynkowana ogniowo blacha stalowa 20 x 1 mm (szczelble); oferowany w wersji naturalnej (nielakierowanej) lub malowanej proszkowo

długość 2000 lub 3000 mm
wysokość 155 mm (200 mm na indywidualne zamówienie)
odległość między szczelblami płotka 110 mm

mocowany w systemowych uchwytnach na dachu zapobiega osuwaniu się śniegu z połaci dachu

płotek przeciwśniegowy 2000 mm: ocynk

indeks	wymiar/mm	kolor	RAL	szt./opk.
81601	20x155x2000	---	---	10

płotek przeciwśniegowy 2000 mm: malowany

indeks	wymiar/mm	kolor	RAL	szt./opk.
81602	20x155x2000	ceglasty	8004	10
81603	20x155x2000	brązowy	8017	10
81604	20x155x2000	ciemnobrązowy	8019	10
81605	20x155x2000	grafitowy	7024	10
81606	20x155x2000	czerwony	3004	10
81607	20x155x2000	kasztanowy	8012	10
81608	20x155x2000	czarny	9005	10

płotek przeciwśniegowy 3000 mm: ocynk

indeks	wymiar/mm	kolor	RAL	szt./opk.
81701	20x155x3000	---	---	5

płotek przeciwśniegowy 3000 mm: malowany

indeks	wymiar/mm	kolor	RAL	szt./opk.
81702	20x155x3000	ceglasty	8004	5
81703	20x155x3000	brązowy	8017	5
81704	20x155x3000	ciemnobrązowy	8019	5
81705	20x155x3000	grafitowy	7024	5
81706	20x155x3000	czerwony	3004	5
81707	20x155x3000	kasztanowy	8012	5
81708	20x155x3000	czarny	9005	5

9.3.



uchwyt płotka przeciwśniegowego „U”

ocynkowany ogniowo płaskownik stalowy oferowany w wersji naturalnej (nielakierowanej) lub malowanej proszkowo

szerokość 25 mm
grubość 5 mm (część pionowa) 6 mm (część pozioma)

stosowany do montażu płotka przeciwśniegowego na pokryciach dachowych płaskich

uchwyt płotka przeciwśniegowego „U”: ocynk

indeks	kolor	RAL	szt./opk.
89201	---	---	10

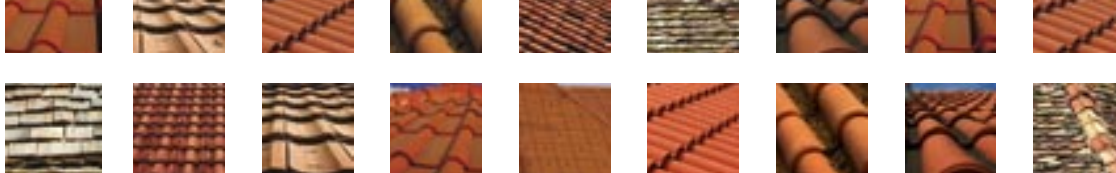
uchwyt płotka przeciwśniegowego „U”: malowany

indeks	kolor	RAL	szt./opk.
89202	ceglasty	8004	10
89203	brązowy	8017	10
89204	ciemnobrązowy	8019	10
89205	grafitowy	7024	10
89206	czerwony	3004	10
89207	kasztanowy	8012	10
89208	czarny	9005	10



mdm[®]

info 0 801 60 70 31 • biuro@mdmsa.com • www.mdmsa.com



ochrona przeciwśniegowa

akcesoria dachowe /
bezpieczeństwo wokół
budynku

9.4. uchwyt płotka przeciwśniegowego „DB” i „DC”



ocynkowany ogniowo płaskownik stalowy oferowany w wersji naturalnej (nielakierowanej) lub malowanej proszkowo



szerokość 25 mm
grubość 5 mm (część pionowa) 6 mm (część pozioma)



stosowany do montażu płotka przeciwśniegowego na pokryciach dachowych z dachówki zakładkowej cementowej lub ceramicznej



uchwyt płotka przeciwśniegowego „DB” i „DC”: ocynk

indeks	kolor	RAL	szt./opk.
89231	---	---	10

uchwyt płotka przeciwśniegowego „DB” i „DC”: malowany

indeks	kolor	RAL	szt./opk.
89232	ceglasty	8004	10
89233	brązowy	8017	10
89234	ciemnobrązowy	8019	10
89235	grafitowy	7024	10
89236	czerwony	3004	10
89237	kasztanowy	8012	10
89238	czarny	9005	10

9.5. uchwyt płotka przeciwśniegowego „karpówka”



ocynkowany ogniowo płaskownik stalowy oferowany w wersji naturalnej (nielakierowanej) lub malowanej proszkowo



szerokość 25 mm
grubość 5 mm (część pionowa) 6 mm (część pozioma)



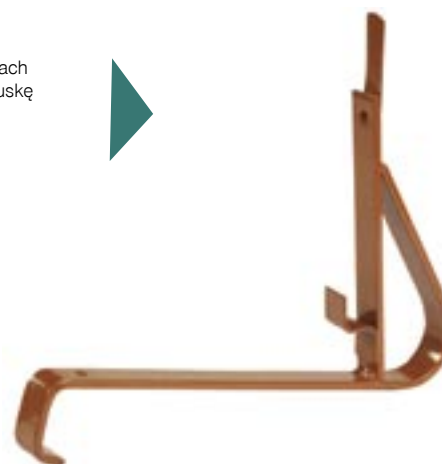
stosowany do montażu płotka przeciwśniegowego na pokryciach dachowych z dachówki ceramicznej - karpówki układanej w łuskę

uchwyt płotka przeciwśniegowego „karpówka”: ocynk

indeks	kolor	RAL	szt./opk.
89211	---	---	10

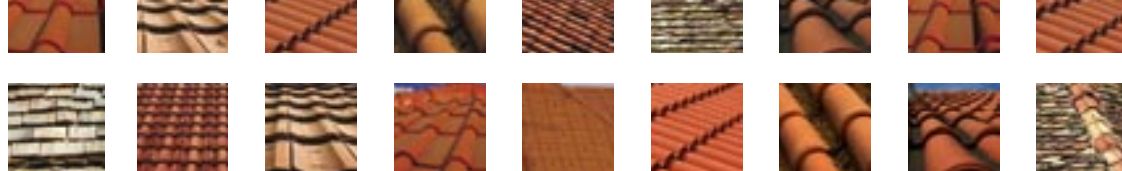
uchwyt płotka przeciwśniegowego „karpówka”: malowany

indeks	kolor	RAL	szt./opk.
89212	ceglasty	8004	10
89213	brązowy	8017	10
89214	ciemnobrązowy	8019	10
89215	grafitowy	7024	10
89216	czerwony	3004	10
89217	kasztanowy	8012	10
89218	czarny	9005	10



ochrona przeciwśniegowa

akcesoria dachowe /
bezpieczeństwo wokół
budynku



9.6. uchwyt płotka przeciwśniegowego „karpiówka - długa”



ocynkowany ogniowo płaskownik stalowy oferowany w wersji naturalnej (nielakierowanej) lub malowanej proszkowo

szerokość 25 mm
grubość 5 mm (część pionowa) 6 mm (część pozioma)

stosowany do montażu płotka przeciwśniegowego na pokryciach dachowych z dachówki ceramicznej - karpiówki układanej w koronkę

uchwyt płotka przeciwśniegowego „karpiówka - długa”: ocynk

indeks	kolor	RAL	szt./opk.
89221	---	---	10

uchwyt płotka przeciwśniegowego „karpiówka - długa”: malowany

indeks	kolor	RAL	szt./opk.
89222	ceglasty	8004	10
89223	brązowy	8017	10
89224	ciemnobrązowy	8019	10
89225	grafitowy	7024	10
89226	czerwony	3004	10
89227	kasztanowy	8012	10
89228	czarny	9005	10



9.7. uchwyt płotka przeciwśniegowego „BD - 350”



ocynkowany ogniowo płaskownik stalowy oferowany w wersji naturalnej (nielakierowanej) lub malowanej proszkowo

szerokość 25 mm
grubość 5 mm

stosowany do montażu płotka przeciwśniegowego na pokryciach dachowych z blachodachówki o module 350 mm

uchwyt płotka przeciwśniegowego „BD - 350”: ocynk

indeks	kolor	RAL	szt./opk.
89241	---	---	10

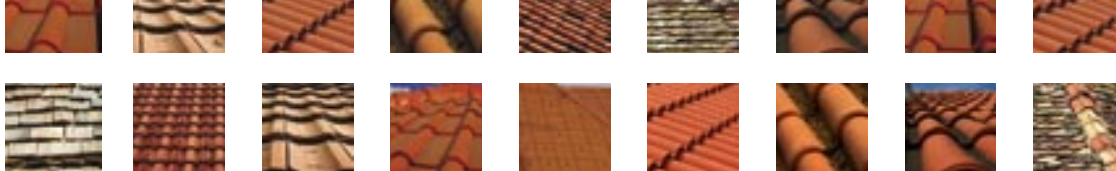
uchwyt płotka przeciwśniegowego „BD - 350”: malowany

indeks	kolor	RAL	szt./opk.
89242	ceglasty	8004	10
89243	brązowy	8017	10
89244	ciemnobrązowy	8019	10
89245	grafitowy	7024	10
89246	czerwony	3004	10
89247	kasztanowy	8012	10
89248	czarny	9005	10



mdm[®]

info 0 801 60 70 31 • biuro@mdmsa.com • www.mdmsa.com



ochrona przeciwśniegowa

akcesoria dachowe /
bezpieczeństwo wokół
budynku

9.8. uchwyt płotka przeciwśniegowego „BD - 400”



ocynkowany ogniowo płaskownik stalowy oferowany w wersji naturalnej (nielakierowanej) lub malowanej proszkowo

szerokość 25 mm
grubość 5 mm

stosowany do montażu płotka przeciwśniegowego na pokryciach dachowych z blachodachówki o module 400 mm

uchwyt płotka przeciwśniegowego „BD - 400”: ocynk

indeks	kolor	RAL	szt./opk.
89251	---	---	10

uchwyt płotka przeciwśniegowego „BD - 400”: malowany

indeks	kolor	RAL	szt./opk.
89252	ceglasty	8004	10
89253	brązowy	8017	10
89254	ciemnobrązowy	8019	10
89255	grafitowy	7024	10
89256	czerwony	3004	10
89257	kasztanowy	8012	10
89258	czarny	9005	10



9.9. łącznik płotka przeciwśniegowego



ocynkowana ogniowo blacha; oferowany w wersji naturalnej (nielakierowanej) lub malowanej proszkowo; stosowany do łączenia dwóch płotków przeciwśniegowych w dłuższe odcinki

grubość 0,8 mm
długość 55 mm

płotki przeciwśniegowe należy łączyć przy użyciu dwóch elementów w każdym miejscu łączenia

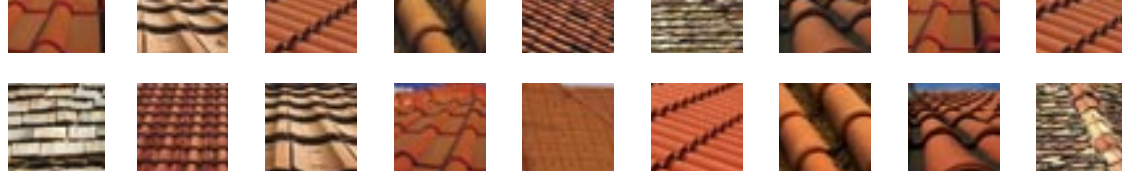
łącznik płotka przeciwśniegowego: ocynk

indeks	kolor	RAL	szt./opk.
86141	---	---	20

łącznik płotka przeciwśniegowego: malowany

indeks	kolor	RAL	szt./opk.
86142	ceglasty	8004	20
86143	brązowy	8017	20
86144	ciemnobrązowy	8019	20
86145	grafitowy	7024	20
86146	czerwony	3004	20
86147	kasztanowy	8012	20
86148	czarny	9005	20





ochrona przeciwśniegowa

akcesoria dachowe /
bezpieczeństwo wokół
budynku



9.10.

uchwyt bala przeciwśniegowego „U”



ocynkowany ogniowo płaskownik stalowy oferowany w wersji naturalnej (nielakierowanej) lub malowanej proszkowo

szerokość 25 mm
grubość 5 mm (część w kształcie „U”) 6 mm (część pozioma)

stosowany do montażu bala przeciwśniegowego na pokryciach dachowych płaskich

uchwyt bala przeciwśniegowego „U”: ocynk

indeks	kolor	RAL	szt./opk.
89101	---	---	10

uchwyt bala przeciwśniegowego „U”: malowany

indeks	kolor	RAL	szt./opk.
89102	ceglasty	8004	10
89103	brązowy	8017	10
89104	ciemnobrązowy	8019	10
89105	grafitowy	7024	10
89106	czerwony	3004	10
89107	kasztanowy	8012	10
89108	czarny	9005	10

9.11.

uchwyt bala przeciwśniegowego „DB” i „DC”



ocynkowany ogniowo płaskownik stalowy oferowany w wersji naturalnej (nielakierowanej) lub malowanej proszkowo

szerokość 25 mm
grubość 5 mm (część w kształcie „U”) 6 mm (część pozioma)

stosowany do montażu bala przeciwśniegowego na pokryciach dachowych z dachówki zakładkowej cementowej lub ceramicznej

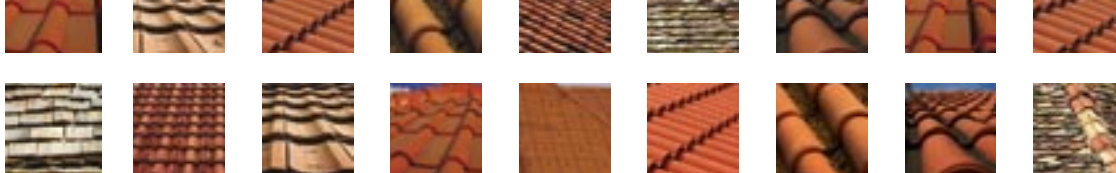
uchwyt bala przeciwśniegowego „DB” i „DC”: ocynk

indeks	kolor	RAL	szt./opk.
89121	---	---	10

uchwyt bala przeciwśniegowego „DB” i „DC”: malowany

indeks	kolor	RAL	szt./opk.
89122	ceglasty	8004	10
89123	brązowy	8017	10
89124	ciemnobrązowy	8019	10
89125	grafitowy	7024	10
89126	czerwony	3004	10
89127	kasztanowy	8012	10
89128	czarny	9005	10





ochrona przeciwśniegowa

akcesoria dachowe /
bezpieczeństwo wokół
budynku

9.12. uchwyt bala przeciwśniegowego „BD - 350”



ocynkowany ogniowo płaskownik stalowy oferowany w wersji naturalnej (nielakierowanej) lub malowanej proszkowo

szerokość 25 mm
grubość 5 mm

stosowany do montażu bala przeciwśniegowego na pokryciach dachowych z blachodachówki o module 350 mm

uchwyt bala przeciwśniegowego „BD - 350”: ocynk

indeks	kolor	RAL	szt./opk.
89131	---	---	10

uchwyt bala przeciwśniegowego „BD - 350”: malowany

indeks	kolor	RAL	szt./opk.
89132	ceglasty	8004	10
89133	brązowy	8017	10
89134	ciemnobrązowy	8019	10
89135	grafitowy	7024	10
89136	czerwony	3004	10
89137	kasztanowy	8012	10
89138	czarny	9005	10



9.13. uchwyt bala przeciwśniegowego „BD - 400”



ocynkowany ogniowo płaskownik stalowy oferowany w wersji naturalnej (nielakierowanej) lub malowanej proszkowo

szerokość 25 mm
grubość 5 mm

stosowany do montażu bala przeciwśniegowego na pokryciach dachowych z blachodachówki o module 400 mm

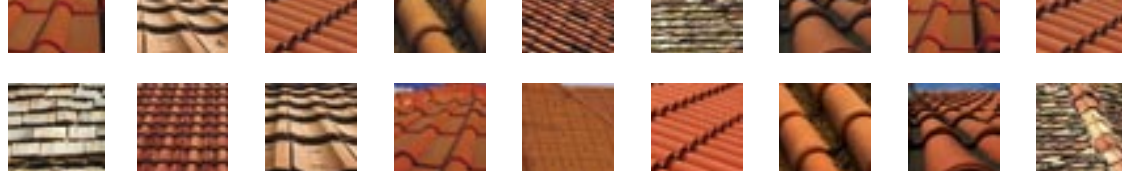
uchwyt bala przeciwśniegowego „BD - 400”: ocynk

indeks	kolor	RAL	szt./opk.
89141	---	---	10

uchwyt bala przeciwśniegowego „BD - 400”: malowany

indeks	kolor	RAL	szt./opk.
89142	ceglasty	8004	10
89143	brązowy	8017	10
89144	ciemnobrązowy	8019	10
89145	grafitowy	7024	10
89146	czerwony	3004	10
89147	kasztanowy	8012	10
89148	czarny	9005	10





ochrona przeciwśniegowa

akcesoria dachowe /
bezpieczeństwo wokół
budynku

9.14. uchwyt bala przeciwśniegowego „karpiówka”



ocynkowany ognioowo płaskownik stalowy
oferowany w wersji naturalnej (nielakierowanej) lub malowanej proszkowo

szerokość 25 mm
grubość 5 mm (część w kształcie „U”) 6 mm (część pozioma)

stosowany do montażu bala przeciwśniegowego na pokryciach dachowych z dachówki ceramicznej - karpiówki układanej w łuskę

uchwyt bala przeciwśniegowego „karpiówka”: ocynk

indeks	kolor	RAL	szt./opk.
89111	---	---	10

uchwyt bala przeciwśniegowego „karpiówka”: malowany

indeks	kolor	RAL	szt./opk.
89112	ceglasty	8004	10
89113	brązowy	8017	10
89114	ciemnobrązowy	8019	10
89115	grafitowy	7024	10
89116	czerwony	3004	10
89117	kasztanowy	8012	10
89118	czarny	9005	10



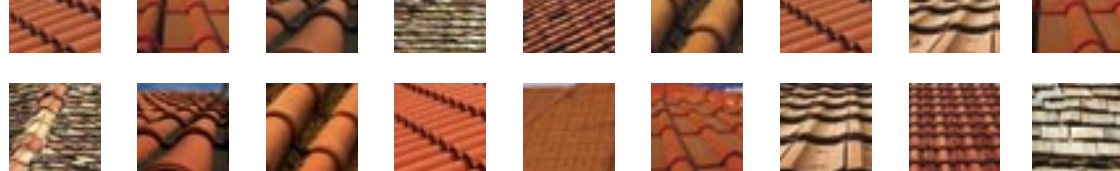
uwagi:

istnieje możliwość dostarczenia akcesoriów wchodzących w skład grupy „ochrona przeciwśniegowa” występujących w pozycjach 9.2 - 9.14 w kolorach innych niż wymienione powyżej kolory standardowe, na podstawie określonego przez klienta kodu z palety RAL; w takim przypadku termin realizacji zamówienia oraz cena są ustalane indywidualnie



mdm[®]

info 0 801 60 70 31 • biuro@mdmsa.com • www.mdmsa.com



membrany dachowe folie dachowe

akcesoria dachowe /
wentylacja poddasza



10.1. membrana dachowa AquaTec 95



włókny polipropylenowe połączone z polipropylenowym filmem mikroporowatym



długość 50 m
szerokość 1,5 m



trójwarstwowa dyfuzyjna membrana dachowa stosowana w bezpośrednim kontakcie z izolacją termiczną

indeks	m ² /rol.	m ² / paleta
12100	75 m ²	3600 m ² /48 rolek



10.2. membrana dachowa AquaTec 95T



włókny polipropylenowe połączone z polipropylenowym filmem mikroporowatym



długość 50 m
szerokość 1,5 m



trójwarstwowa dyfuzyjna membrana dachowa stosowana w bezpośrednim kontakcie z izolacją termiczną; posiada zintegrowany pas samoprzylepny ułatwiający montaż folii

indeks	m ² /rol.	m ² / paleta
121001	75 m ²	3600 m ² /48 rolek



10.3. membrana dachowa AquaTec 115



włókny polipropylenowe połączone z polipropylenowym filmem mikroporowatym

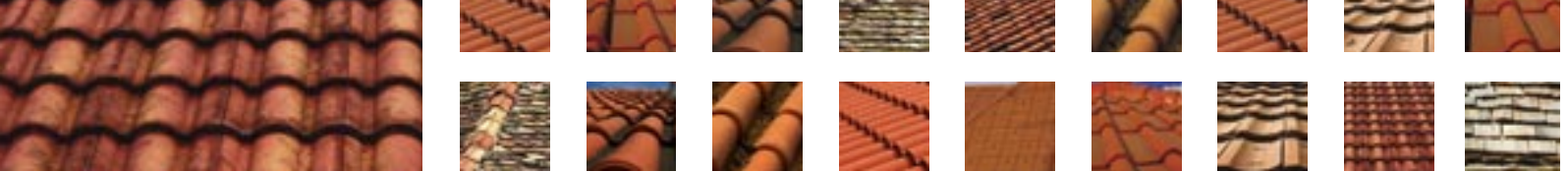


długość 50 m
szerokość 1,5 m



trójwarstwowa dyfuzyjna membrana dachowa stosowana w bezpośrednim kontakcie z izolacją termiczną

indeks	m ² /rol.	m ² / paleta
12200	75 m ²	2925 m ² /39 rolek



folie dachowe / membrany dachowe

akcesoria dachowe / wentylacja poddasza



10.4. membrana dachowa AquaTec 115T



włókny polipropylenowe połączone z polipropylenowym filmem mikroporowatym



długość 50 m
szerokość 1,5 m



trójwarstwowa dyfuzyjna membrana dachowa stosowana w bezpośrednim kontakcie z izolacją termiczną; posiada zintegrowany pas samoprzylepny

indeks	m ² /rol.	m ² / paleta
122001	75 m ²	2925 m ² /39 rolek

10.5. membrana dachowa AquaTec UNIQUE nowość



włókny polipropylenowe połączone z polipropylenowym filmem mikroporowatym



długość 50 m
szerokość 1,5 m



trójwarstwowa dyfuzyjna membrana dachowa stosowana w bezpośrednim kontakcie z izolacją termiczną; przeznaczona również do zastosowań na dachach z pełnym deskowaniem

indeks	m ² /rol.	m ² / paleta
12800	75 m ²	2700 m ² /36 rolek



10.6. membrana dachowa AquaTec UNIQUE T nowość



włókny polipropylenowe połączone z polipropylenowym filmem mikroporowatym



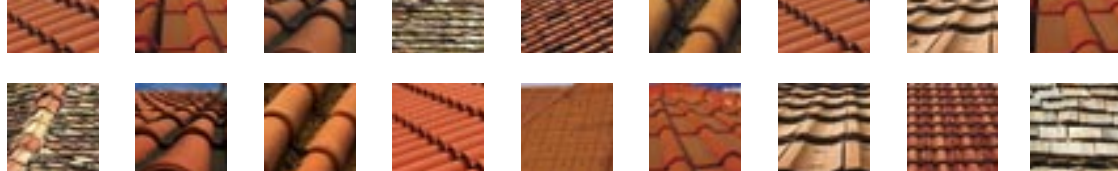
długość 50 m
szerokość 1,5 m



trójwarstwowa dyfuzyjna membrana dachowa stosowana w bezpośrednim kontakcie z izolacją termiczną; przeznaczona również do zastosowań na dachach z pełnym deskowaniem; posiada zintegrowany pas samoprzylepny ułatwiający montaż folii

indeks	m ² /rol.	m ² / paleta
128001	75 m ²	2700 m ² /36 rolek





membrany dachowe folie dachowe

akcesoria dachowe / wentylacja poddasza

10.7 membrana dachowa AquaTec 150



włókny polipropylenowe połączone z polipropylenowym filmem mikroporowatym



długość 50 m
szerokość 1,5 m



trójwarstwowa dyfuzyjna membrana dachowa stosowana w bezpośrednim kontakcie z izolacją termiczną; przeznaczona również do zastosowań na dachach z pełnym deskowaniem



indeks	m ² /rol.	m ² / paleta
12300	75 m ²	2250 m ² /30 rolek

10.8 membrana dachowa AquaTec 150T



włókny polipropylenowe połączone z polipropylenowym filmem mikroporowatym



długość 50 m
szerokość 1,5 m



trójwarstwowa dyfuzyjna membrana dachowa stosowana w bezpośrednim kontakcie z izolacją termiczną; przeznaczona również do zastosowań na dachach z pełnym deskowaniem; posiada zintegrowany pas samoprzylepny ułatwiający montaż folii



indeks	m ² /rol.	m ² / paleta
123001	75 m ²	2250 m ² /30 rolek



10.9 membrana dachowa AquaTec 180 nowość



włókny polipropylenowe połączone z polipropylenowym filmem mikroporowatym

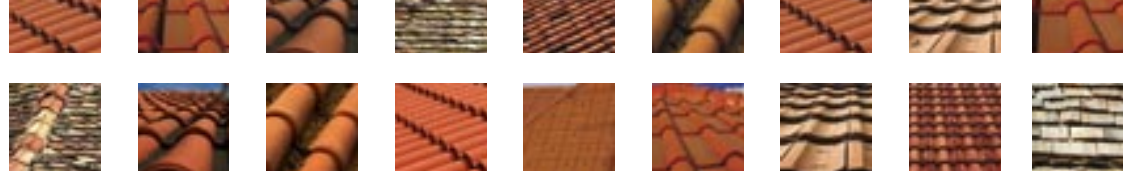


długość 50 m
szerokość 1,5 m



trójwarstwowa dyfuzyjna membrana dachowa stosowana w bezpośrednim kontakcie z izolacją termiczną; przeznaczona również do zastosowań na dachach z pełnym deskowaniem

indeks	m ² /rol.	m ² / paleta
12500	75 m ²	2250 m ² /30 rolek



folie dachowe / membrany dachowe

akcesoria dachowe / wentylacja poddasza

10.10

membrana dachowa AquaTec 180T nowość



włókniny polipropylenowe połączone z polipropylenowym filmem mikroporowatym



długość 50 m
szerokość 1,5 m



trójwarstwowa dyfuzyjna membrana dachowa stosowana w bezpośrednim kontakcie z izolacją termiczną; przeznaczona również do zastosowań na dachach z pełnym deskowaniem; posiada zintegrowany pas samoprzylepny ułatwiający montaż folii

indeks	m ² /rol.	m ² / paleta
125001	75 m ²	2250 m ² /30 rolek



10.11

membrana dachowa AquaTec METAL nowość



włókniny polipropylenowe połączone z polipropylenowym filmem mikroporowatym; pokryte od zewnętrznej strony dystansującą warstwą drenażową



długość 25 m
szerokość 1,5 m



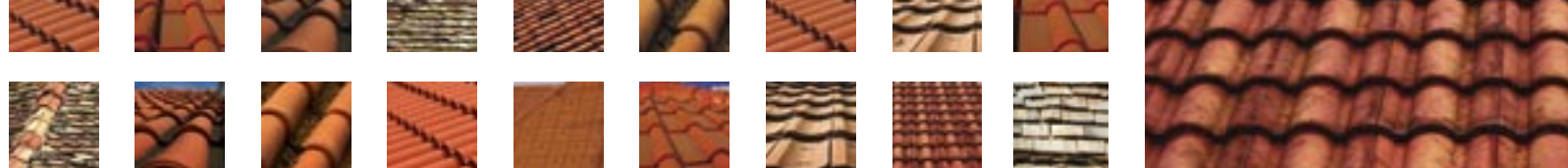
czterwarstwowa dyfuzyjna membrana dachowa stosowana w bezpośrednim kontakcie z izolacją termiczną; przeznaczona do zastosowań pod pokrycia z blach płaskich

indeks	m ² /rol.	m ² / paleta
12400	37,5 m ²	225 m ² /6 rolek



mdm[®]

info 0 801 60 70 31 • biuro@mdmsa.com • www.mdmsa.com



membrany dachowe folie dachowe

akcesoria dachowe / wentylacja poddasza

parametry techniczne:	AquaTec® 95*	AquaTec® 115*	AquaTec® UNIQUE*	AquaTec® 150*	AquaTec® 180*	AquaTec® METAL	
gramatura	ok. 95 g/m ²	ok. 115 g/m ²	ok. 130 g/m ²	ok. 150 g/m ²	ok. 180 g/m ²	ok. 400 g/m ²	
ilość warstw	trzy	trzy	trzy	trzy	trzy	cztery	
grubość folii	0,45 mm ± 5%	0,50 mm ± 5%	0,65 mm ± 5%	0,70 mm ± 5%	0,82 mm ± 5%	0,65 mm + 8 mm ± 5%	
przenikanie pary wodnej (współczynnik Sd)	0,017 m ± 0.003 m	0,018 m ± 0.003 m	0,019 m ± 0.003 m	0,019 m ± 0.003 m	0,021 m ± 0.003 m	0,019 m ± 0.003 m	
paroprzepuszczalność (Lyssy 38 °C, 85% RH)	4000 g/m ² x 24 h ± 10%	3950 g/m ² x 24 h ± 10%	3300 g/m ² x 24 h ± 10%	4000 g/m ² x 24 h ± 10%	2900 g/m ² x 24 h ± 10%	4000 g/m ² x 24 h ± 10%	
paroprzepuszczalność (Lyssy 23 °C, 85% RH)	ok. 1650 g/m ² x 24 h ± 10%	ok. 1650 g/m ² x 24 h ± 10%	1500 g/m ² x 24 h ± 10%	ok. 1550 g/m ² x 24 h ± 10%	ok. 1200 g/m ² x 24 h ± 10%	ok. 1500 g/m ² x 24 h ± 10%	
wytrzymałość na rozciąganie:	wzdłuż	215 N/50 mm ± 10%	260 N/50 mm ± 10%	300 N/50 mm ± 10%	340 N/50 mm ± 10%	420 N/50 mm ± 10%	400 N/50 mm ± 10%
	w poprzek	115 N/50 mm ± 10%	150 N/50 mm ± 10%	210 N/50 mm ± 10%	210 N/50 mm ± 10%	250 N/50 mm ± 10%	210 N/50 mm ± 10%
wytrzymałość na rozdarcie (gwoździem):	wzdłuż	95 N ± 10%	120 N ± 10%	135 N ± 10%	160 N ± 10%	200 N ± 10%	160 N ± 10%
	w poprzek	95 N ± 10%	120 N ± 10%	135 N ± 10%	160 N ± 10%	200 N ± 10%	160 N ± 10%
dopuszczalna ekspozycja na promienie UV	max. 3 m-ce	max. 3 m-ce	max. 3 m-ce	max. 3 m-ce	max. 3 m-ce	max. 3 m-ce	
możliwość stosowania na dachu z pełnym deskowaniem	NIE	NIE	TAK	TAK	TAK	TAK	
wodoszczelność	W1	W1	W1	W1	W1	W1	
odporność na działanie temperatury	od - 40 °C do + 80 °C	od - 40 °C do + 80 °C	od - 40 °C do + 80 °C	od - 40 °C do + 80 °C	od - 40 °C do + 80 °C	od - 40 °C do + 80 °C	
szerokość rolki	1,5 m	1,5 m	1,5 m	1,5 m	1,5 m	1,5 m	
długość rolki	50 m	50 m	50 m	50 m	50 m	25 m	
ilość rolek na palecie	48 (3600 m ²)**	39 (2925 m ²)**	36 (2700 m ²)**	30 (2250 m ²)**	30 (2250 m ²)**	6 (225 m ²)**	
materiał	polipropylen	polipropylen	polipropylen	polipropylen	polipropylen	polipropylen	
metoda produkcji	laminacja ultradźwiękami	laminacja ultradźwiękami	laminacja ultradźwiękami	laminacja ultradźwiękami	laminacja ultradźwiękami	laminacja ultradźwiękami + thermobonding	
dokument odniesienia	deklaracja zgodności WE nr 1/2008 PN EN 13859-1: 2006 PN EN 13859-2: 2006	deklaracja zgodności WE nr 3/2008 PN EN 13859-1: 2006 PN EN 13859-2: 2006	deklaracja zgodności WE nr 12/2008 PN EN 13859-1: 2006 PN EN 13859-2: 2006	deklaracja zgodności WE nr 5/2008 PN EN 13859-1: 2006 PN EN 13859-2: 2006	deklaracja zgodności WE nr 7/2008 PN EN 13859-1: 2006 PN EN 13859-2: 2006	deklaracja zgodności WE nr 11/2008 PN EN 13859-1: 2006 PN EN 13859-2: 2006	

* produkt dostępny w wersji ze zintegrowanym paskiem taśmy klejącej AquaTec T

** zastrzegamy sobie prawo do zmiany opakowania i ilości rolek na palecie

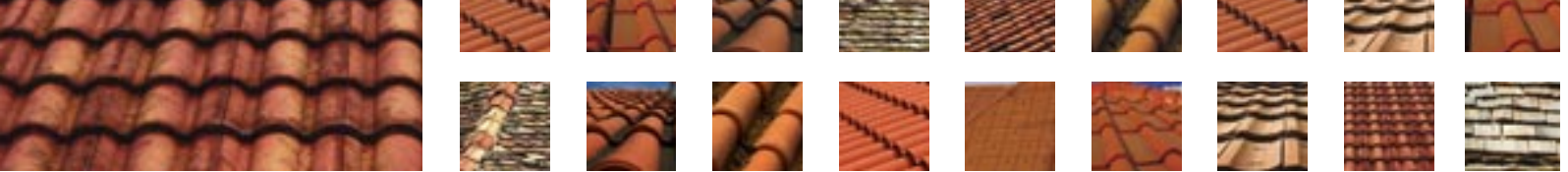


PN-EN 13859-1:2006 Elastyczne wyroby wodochronne. Definicje i właściwości wyrobów podkładowych. Część 1: Wyroby podkładowe do nieciągłych pokryć dachowych. PN-EN 13859-2:2006 Elastyczne wyroby wodochronne. Definicje i właściwości wyrobów podkładowych. Część 2: Wyroby podkładowe do ścian. Dyfuzyjne membrany dachowe spełniają kryteria określone w normach PN EN 13859-1: 2006 oraz PN EN 13859-2: 2006 i dopuszczone są do stosowania w budownictwie na terenie Unii Europejskiej

data aktualizacji 09.05.2008

Powyższe parametry są zgodne z naszą aktualną wiedzą na temat produktów, niemniej zastrzegamy sobie możliwość ich zmiany wraz z rozwojem produktów.





folie dachowe / folie paroizolacyjne

akcesoria dachowe / wentylacja poddasza

10.12 **folia paroizolacyjna AquaTec VB** < nowość



włóknina polipropylenowa połączona z niskodyfuzyjnym filmem polipropylenowym



długość 50 m
szerokość 1,5 m



trójwarstwowa aktywna folia paroizolacyjna; pozwala na niewielką dyfuzję pary wodnej

indeks	m ² /rol.	m ² / paleta
12700	75 m ²	3600 m ² /48 rolek



10.13 **folia paroizolacyjna AquaTec VB REFLEX** < nowość



włóknina polipropylenowa połączona z niskodyfuzyjnym filmem polipropylenowym oraz naniesioną od wewnątrz warstwą metalicznego aluminium



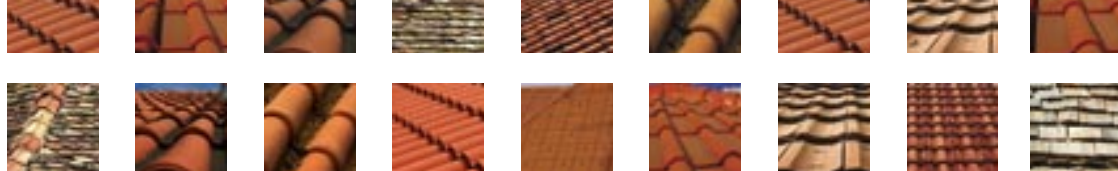
długość 50 m
szerokość 1,5 m



dwuwarstwowa folia paroizolacyjna pozwala na oszczędność energii cieplnej dzięki odbiciu promieniowania podczerwonego

indeks	m ² /rol.	m ² / paleta
12600	75 m ²	3600 m ² /48 rolek





folie paroizolacyjne folie dachowe

akcesoria dachowe / wentylacja poddasza

parametry techniczne:	AquaTec® VB	AquaTec® VB REFLEX
gramatura	ok. 85 g/m ²	ok. 77 g/m ²
ilość warstw	trzy	dwie
grubość folii	0,40 mm ± 10%	0,40 mm ± 10%
współczynnik Sd	8 m ± 3%	24 m ± 3%
paroprzepuszczalność (Lyssy 23 °C, 85% RH)	4,62 g/m ² x 24 h ± 3%	1,47 g/m ² x 24 h ± 3%
wytrzymałość na rozciąganie:	wzdłuż	90 N/50 mm ± 10%
	w poprzek	70 N/50 mm ± 10%
wytrzymałość na rozdarcie (gwoździem):	wzdłuż	110 N ± 10%
	w poprzek	100 N ± 10%
dopuszczalna ekspozycja na promienie UV	max. 3 m-ce	max. 3 m-ce
wodoszczelność	W1	W1
odporność na działanie temperatury	od - 40 °C do + 80 °C	od - 40 °C do + 80 °C
szerokość rolki	1,5 m	1,5 m
długość rolki	50 m	50 m
ilość rolek na palecie	48 (3600 m ²)*	48 (3600 m ²)*
materiał	polipropylen	polipropylen, aluminium
metoda produkcji	laminacja ultradźwiękami	laminacja ultradźwiękami
dokument odniesienia	deklaracja zgodności WE nr 10/2008 PN-EN 13984: 2006	deklaracja zgodności WE nr 9/2008 PN-EN 13984: 2006

* zastrzegamy sobie prawo do zmiany opakowania i ilości rolek na palecie

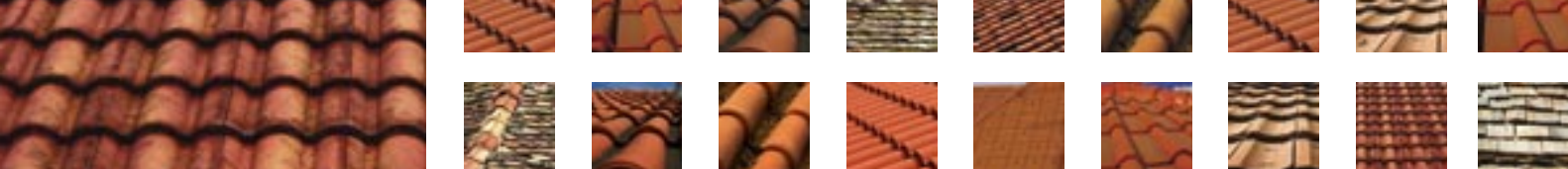


PN EN 13984:2006 Elastyczne wyroby wodochronne. Wyroby z tworzyw sztucznych i kauczuku do regulacji przenikania pary wodnej-Definicje i właściwości. Folie paroizolacyjne spełniają kryteria określone w PN EN 13984:2006 i są dopuszczone do stosowania w budownictwie na terenie Unii Europejskiej.

data aktualizacji 09.05.2008

Powyższe parametry są zgodne z naszą aktualną wiedzą na temat produktów, niemniej zastrzegamy sobie możliwość ich zmiany wraz z rozwojem produktów.





folie dachowe dodatki do folii

akcesoria dachowe / wentylacja poddasza

10.14



taśma do łączenia membran i folii AquaTec

dlugość 25 m
szerokość 60 mm lub 25 mm

stosowana do wszystkich rodzajów folii wewnątrz i na zewnątrz; dwustronnie klejąca

60 mm x 25 m

indeks	rol./opk.
12209	4

25 mm x 25 m

indeks	rol./opk.
122091	4



10.15



taśma reperacyjna AquaTec

dlugość 25 m
szerokość 60 mm lub 100 mm

stosowana do wszystkich rodzajów membran wewnątrz i na zewnątrz

60 mm x 25 m

indeks	rol./opk.
12210	4

100 mm x 25 m

indeks	rol./opk.
122101	2



10.16



klej butylowy

klej na bazie kauczuku butylowego oferowany w formie taśmy

dlugość 50 m
szerokość 15 mm
grubość 1,5 mm

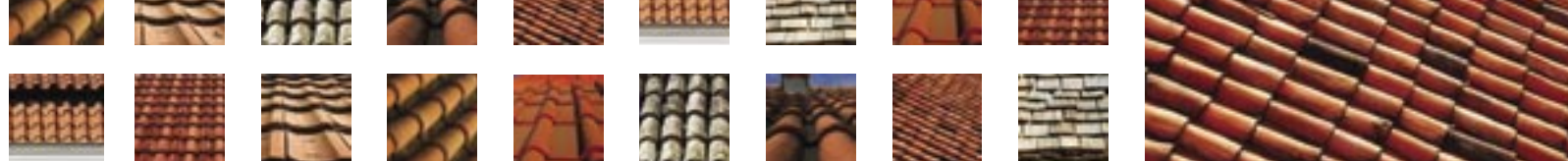
stosowany do uszczelniania oraz łączenia elementów metalowych, drewnianych lub z tworzyw sztucznych; odporny na zmiany temperatur w zakresie od -40 do +80 °C

indeks	rol./opk.
12802	10



mdm[®]

info 0 801 60 70 31 • biuro@mdmsa.com • www.mdmsa.com



blachy dekarskie

akcesoria dachowe/
obróbki dekarские

11.1. taśma miedziana do obróbek dekarских 0,55 x 500



taśma dekarська z miedzi w kręgach



grubość 0,55 ± 0,02 mm
szerokość 500 mm
waga kręgu ok. 200 kg



do samodzielnej realizacji obróbek dekarских;
istnieje możliwość docięcia taśmy do zamawianej długości

indeks	kolor	szt./opk.
2704	---	1



11.2. taśma miedziana do obróbek dekarских 0,55 x 680



taśma dekarська z miedzi w kręgach

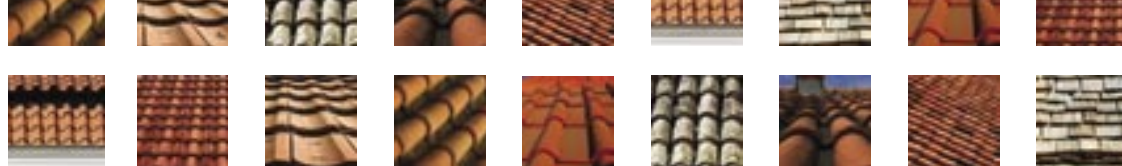


grubość 0,55 ± 0,02 mm
szerokość 680 mm
waga kręgu ok. 300 kg



do samodzielnej realizacji obróbek dekarских;
istnieje możliwość docięcia taśmy do zamawianej długości

indeks	kolor	szt./opk.
2709	---	1



blachy dekarские

akcesoria dachowe/
obróbki dekarские

11.3. arkusz blachy aluminiowej



aluminium pokryte farbą poliestrową; lakierowana powłoka zabezpieczona jest dodatkowo folią polietylenową usuwaną podczas montażu blachy

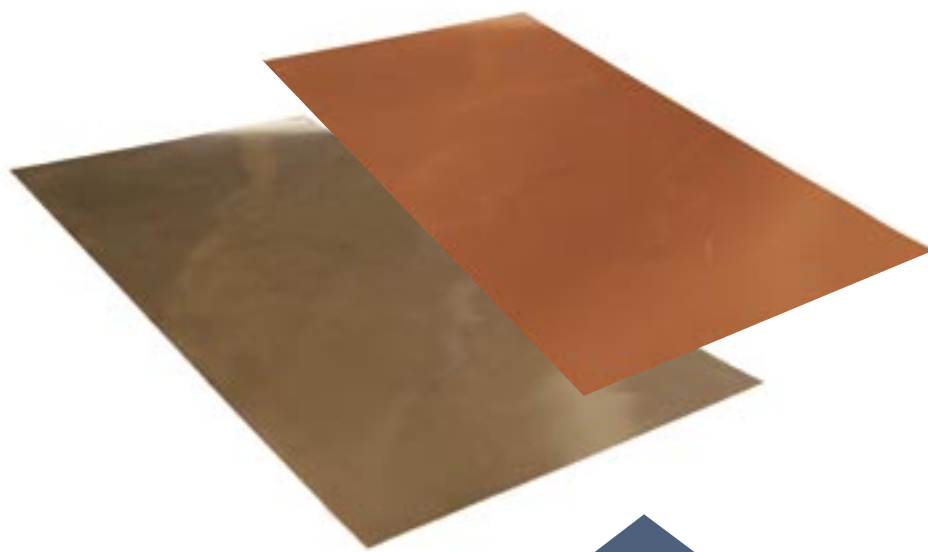
grubość 0,58 mm
rozmiar arkusza 1000 x 2000 mm

do samodzielnej realizacji obróbek dekarских

indeks	kolor	RAL	szt./paleta
2801	ceglasty	8004	100
2808	brązowy	8017	100
2802	ciemnobrązowy	8019	100
2803	grafitowy	7024	100
2805	czerwony	3011	100
2806	kasztanowy	8012	100
2807	czarny	9004	100
2814	szary	7022	100
2809	imitacja miedzi	---	100

nowość

oprócz blachy aluminiowej w arkuszach oferujemy także aluminium w kręgach



11.4. arkusze blachy miedzianej



miedź dekarська

grubość 0,55 mm
rozmiar arkusza 1000 x 2000 mm

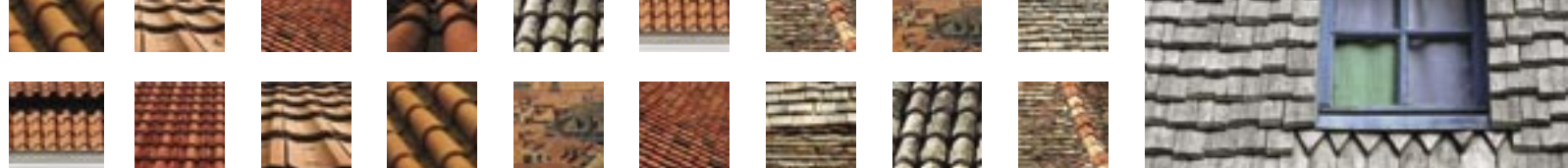
do samodzielnej realizacji obróbek dekarских

indeks	kolor	szt./paleta
2804	---	50



mdm[®]

info 0 801 60 70 31 • biuro@mdmsa.com • www.mdmsa.com

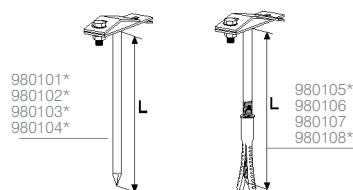


osprzęt odgromowy

akcesoria dachowe /
bezpieczeństwo budynku

12.1.

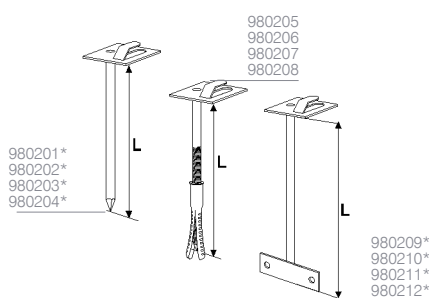
kołek odgromowy płaski



indeks	wersja [mm]
980101*	L = 150
980102*	L = 180
980103*	L = 220
980104*	L = 300
980105*	z gwintem i tuleją L = 150
980106	z gwintem i tuleją L = 180
980107	z gwintem i tuleją L = 220
980108*	z gwintem i tuleją L = 300

12.2.

kołek odgromowy z języczkiem



indeks	wersja [mm]
980201*	L = 150
980202*	L = 180
980203*	L = 220
980204*	L = 300
980205	z gwintem L = 150
980206	z gwintem L = 180
980207	z gwintem L = 220
980208	z gwintem L = 300
980209*	z blaszką L = 150
980210*	z blaszką L = 180
980211*	z blaszką L = 220
980212*	z blaszką L = 300

12.3.

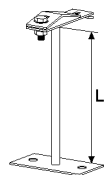
kołek odgromowy ze stopką pojedynczą



indeks	wersja [mm]
980301	L = 120
980302	L = 150

12.4.

kołek odgromowy ze stopką podwójną*

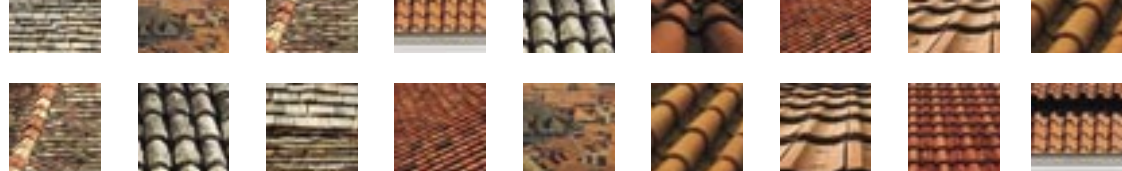


indeks	wersja [mm]
980401	L = 120
980402	L = 150

uwagi:

produkty oznaczone znakiem (*) są dostępne tylko na zamówienie; termin realizacji zamówienia w każdym przypadku jest ustalany indywidualnie

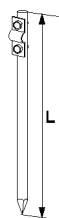




osprzęt odgromowy

akcesoria dachowe /
bezpieczeństwo budynku

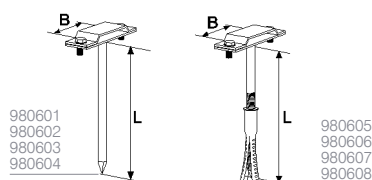
12.5.



kołek odgromowy \varnothing 10 z blaszką*

indeks	wersja [mm]
980501	L = 150
980502	L = 180
980503	L = 220
980504	L = 300

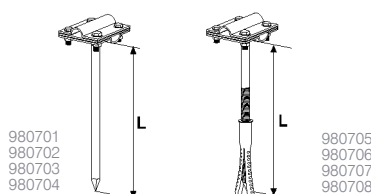
12.6.



kołek odgromowy do mocowania bednarki*

indeks	wersja [mm]
980601	L = 80, B = 30
980602	L = 80, B = 50
980603	L = 120, B = 30
980604	L = 120, B = 50
980605	z gwintem L = 80, B = 30
980606	z gwintem L = 80, B = 50
980607	z gwintem L = 120, B = 30
980608	z gwintem L = 120, B = 50

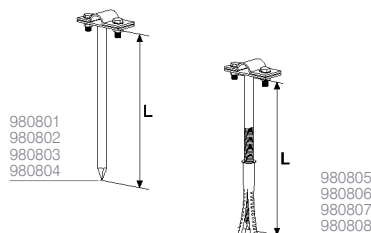
12.7.



kołek odgromowy z uchwytem krzyżowym

indeks	wersja [mm]
980701	L = 150
980702*	L = 180
980703	L = 220
980704*	L = 300
980705	z gwintem L = 150
980706	z gwintem L = 180
980707*	z gwintem L = 220
980708*	z gwintem L = 300

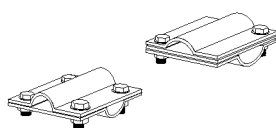
12.8.



kołek odgromowy ostry dwuśrubowy

indeks	wersja [mm]
980801	L = 150
980802	L = 180
980803*	L = 220
980804*	L = 300
980805	z gwintem i tuleją L = 150
980806	z gwintem i tuleją L = 180
980807	z gwintem i tuleją L = 220
980808	z gwintem i tuleją L = 300

12.9.



uchwyt odgromowy krzyżowy

indeks	wersja
980901	czterośrubowy
980902	dwuśrubowy

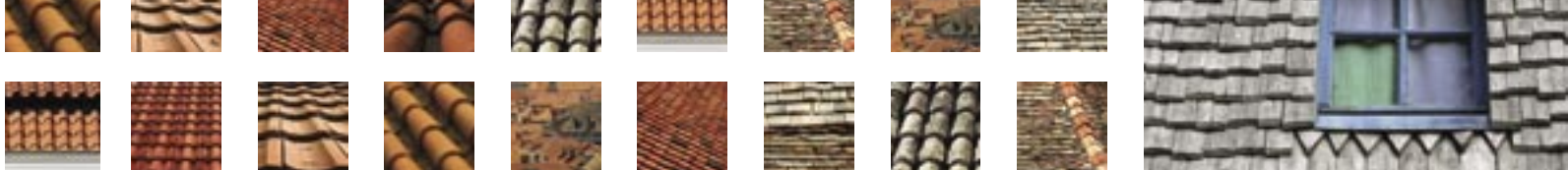
uwagi:

produkty oznaczone znakiem (*) są dostępne tylko na zamówienie; termin realizacji zamówienia w każdym przypadku jest ustalany indywidualnie



mdm[®]

info 0 801 60 70 31 • biuro@mdmsa.com • www.mdmsa.com



osprzęt odgromowy

akcesoria dachowe /
bezpieczeństwo budynku

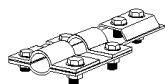
12.10.



uchwyt odgromowy kontrolny

indeks	wersja
981001	---

12.11.



uchwyt odgromowy kontrolny z zaczepem

indeks	wersja
981101	---

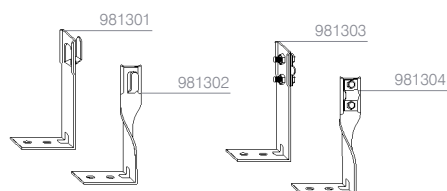
12.12.



uchwyt odgromowy rynnowy

indeks	wersja
981201	---

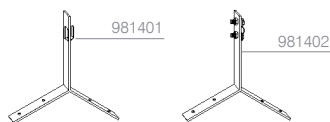
12.13.



uchwyt odgromowy pod papę

indeks	wersja
981301	z języczkiem
981302	z języczkiem, skręcony
981303	z blaszką
981304	z blaszką, skręcony

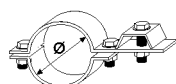
12.14.



uchwyt odgromowy dachowy „Y”

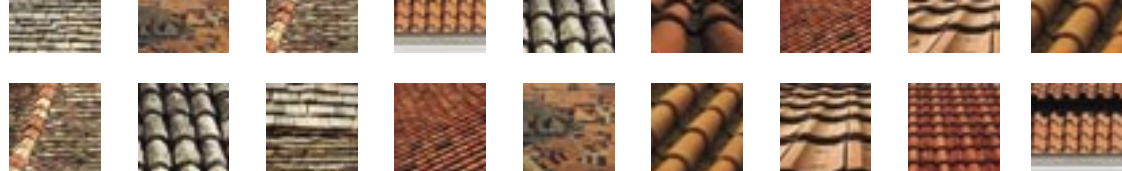
indeks	wersja [mm]
981401	ø 10 z języczkiem L = 150
981402	ø 10 z blaszką L = 180

12.15.



uchwyt odgromowy do rur spustowych

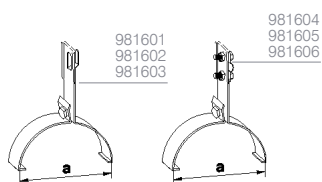
indeks	wersja [mm]
981501	ø 80
981502	ø 100
981503	ø 120
981504	ø 150



osprzęt odgromowy

akcesoria dachowe /
bezpieczeństwo budynku

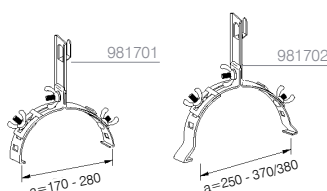
12.16.



uchwyt odgromowy gąsiorowy

indeks	wersja [mm]
981601	z jęczyzkiem a = 160
981602	z jęczyzkiem a = 190
981603	z jęczyzkiem a = 240
981604	z blaszką a = 160
981605	z blaszką a = 190
981606	z blaszką a = 240

12.17.



uchwyt odgromowy gąsiorowy uniwersalny

indeks	wersja
981701	do dachówki
981702	do blachodachówki

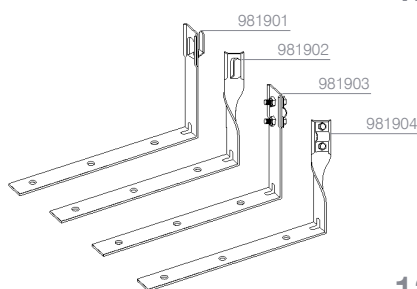
12.18.



uchwyt odgromowy płaski

indeks	wersja
981801	dwuramienny

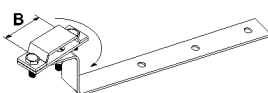
12.19.



uchwyt odgromowy pod dachówkę

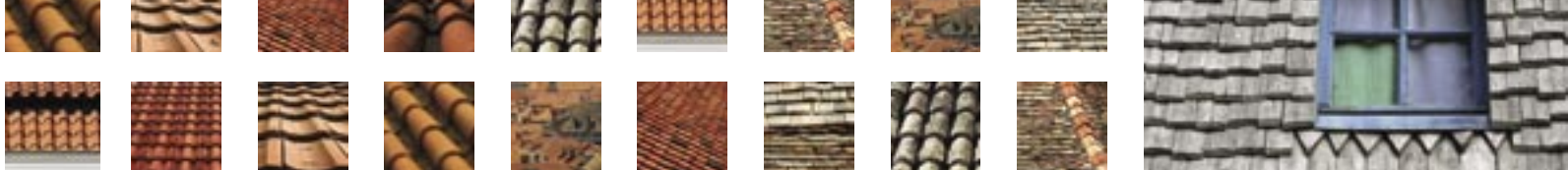
indeks	wersja
981901	z jęczyzkiem
981902	z jęczyzkiem, skręcony
981903	z blaszką
981904	z blaszką, skręcony

12.20.



uchwyt odgromowy dachowy do mocowania bednarki

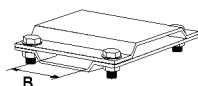
indeks	wersja [mm]
982001	B = 30
982002	B = 50



osprzęt odgromowy

akcesoria dachowe /
bezpieczeństwo budynku

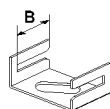
12.21.



**uchwyt odgromowy krzyżowy
do mocowania bednarki**

indeks	wersja [mm]
982101	B = 30
982102	B = 50

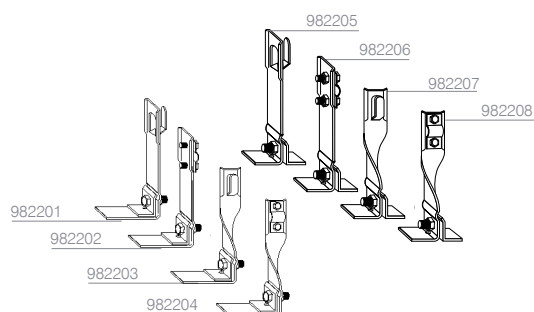
12.22.



**uchwyt odgromowy klinowy
do mocowania bednarki***

indeks	wersja [mm]
982103	B = 30

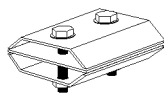
12.23.



uchwyt odgromowy na blachę

indeks	wersja
982201	z języczkiem wersja I
982202	z blaszką wersja I
982203	z języczkiem, skręcony wersja I
982204	z blaszką, skręcony wersja I
982205	z języczkiem wersja II
982206	z blaszką wersja II
982207	z języczkiem, skręcony wersja II
982208	z blaszką, skręcony wersja II

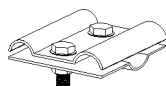
12.24.



złącze odgromowe uniwersalne

indeks	wersja
982301	---

12.25.

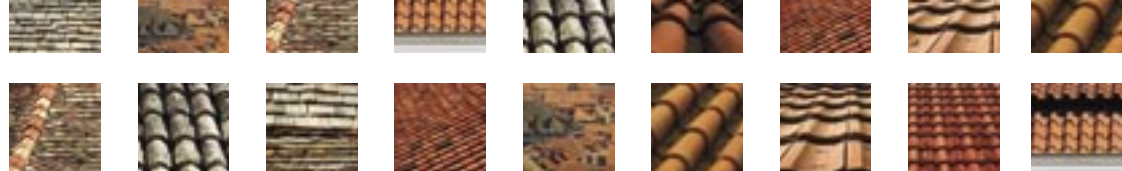


złączka odgałęźna trzywylotowa

indeks	wersja
982401	---

uwagi:

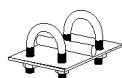
produkty oznaczone znakiem (*) są dostępne tylko na zamówienie; termin realizacji zamówienia w każdym przypadku jest ustalany indywidualnie



osprzęt odgromowy

akcesoria dachowe /
bezpieczeństwo budynku

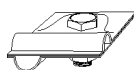
12.26.



złączka kabłączkowa

indeks	wersja
982501	---

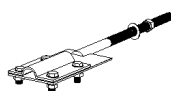
12.27.



złącze odgromowe krzyżowe na drut

indeks	wersja
982502	---

12.28.



śruba - złączka naprężająca krzyżowa*

indeks	wersja
982601	---

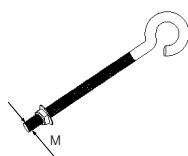
12.29.



**śruba - złączka naprężająca
kabłączkowa***

indeks	wersja
982701	---

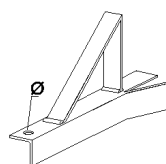
12.30.



hak naciągowy*

indeks	wersja [mm]
982801	M 12
982802	M 16

12.31.

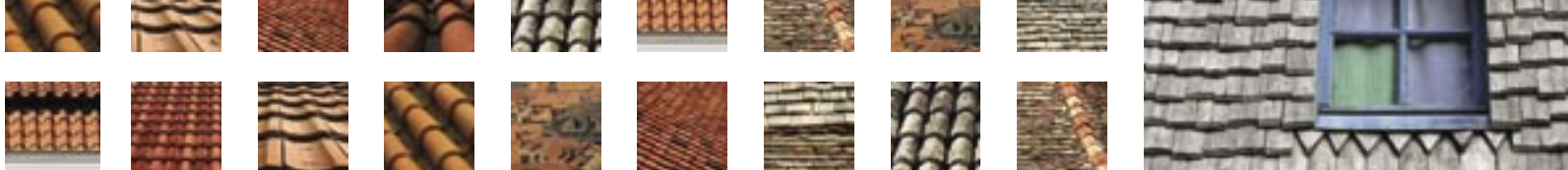


wspornik - kotwa do haka*

indeks	wersja [mm]
982901	M 12
982902	M 16

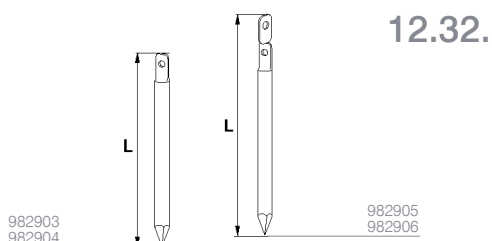
uwagi:

produkty oznaczone znakiem (*) są dostępne tylko na zamówienie; termin realizacji zamówienia w każdym przypadku jest ustalany indywidualnie



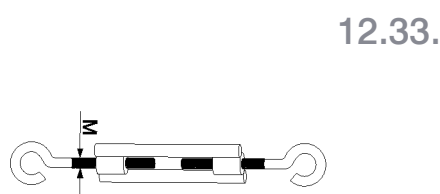
osprzęt odgromowy

akcesoria dachowe /
bezpieczeństwo budynku



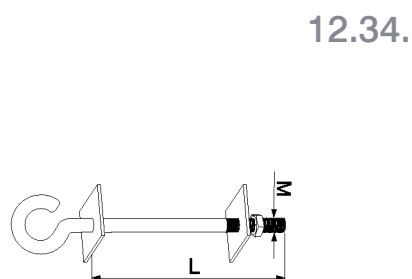
wspornik do naciągów wbijany*

indeks	wersja [mm]
982903	Ø 20 pojedynczy L = 350
982904	Ø 20 pojedynczy L = 700
982905	Ø 20 podwójny L = 350
982906	Ø 20 podwójny L = 700



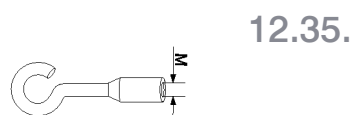
śruba rzymska

indeks	wersja [mm]
983001	M 8
983002*	M 10
983003*	M 12
983004*	M 16
983005*	M 20



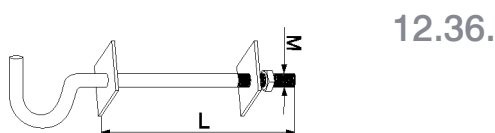
hak przyłączeniowy do słupa (muru)*

indeks	wersja [mm]
983101	M 16 L = 150
983102	M 16 L = 200
983103	M 16 L = 250
983104	M 16 L = 300
983105	M 16 L = 400
983106	M 16 L = 600
983107	M 12 L = 150
983108	M 12 L = 200
983109	M 12 L = 250
983110	M 12 L = 300
983111	M 12 L = 400



złączka do haka*

indeks	wersja [mm]
983201	M 12
983202	M 16

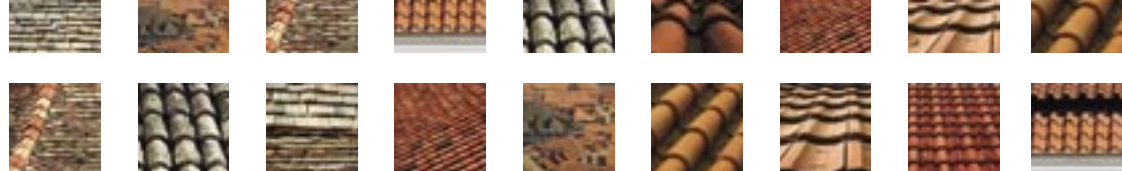


hak do izolatora*

indeks	wersja [mm]
983301	M 80 L = 200
983302	M 80 L = 350

uwagi:

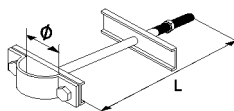
produkty oznaczone znakiem (*) są dostępne tylko na zamówienie; termin realizacji zamówienia w każdym przypadku jest ustalany indywidualnie



osprzęt odgromowy

akcesoria dachowe /
bezpieczeństwo budynku

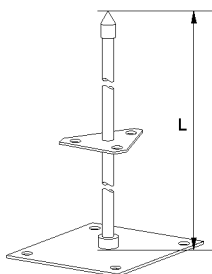
12.37.



obejma słupowa do mocowania kabla i rury

indeks	wersja [mm]
983401	Ø ½" L = 200
983402*	Ø ½" L = 350
983403*	Ø ¾" L = 200
983404*	Ø ¾" L = 350
983405*	Ø 1" L = 200
983406*	Ø 1" L = 350
983407*	Ø 1¼" L = 200
983408*	Ø 1¼" L = 350
983409*	Ø 1½" L = 200
983410*	Ø 1½" L = 350
983411*	Ø 2" L = 200
983412*	Ø 2" L = 350
983413*	Ø 2½" L = 200
983414*	Ø 2½" L = 350

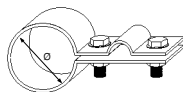
12.38.



maszt instalacji odgromowej*

indeks	wersja [mm]
983501	L = 3000
983502	L = 6000

12.39.

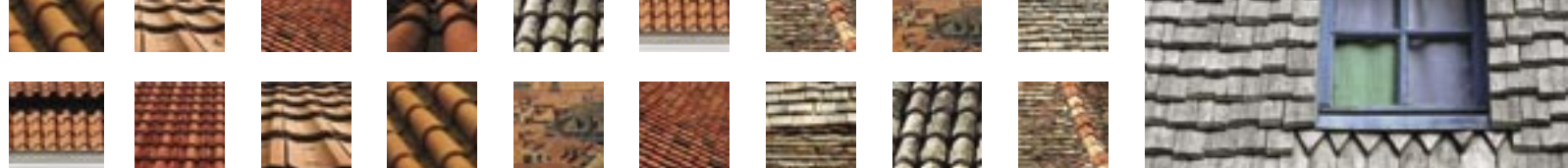


obejma uziemiająca do rur*

indeks	wersja
983601	Ø ½"
983602	Ø ¾"
983603	Ø 1"
983604	Ø 1¼"
983605	Ø 1½"
983606	Ø 2"
983607	Ø 2½"
983608	Ø 3"
983609	Ø 3½"
983610	Ø 4"
983611	Ø 5"
983612	Ø 6"

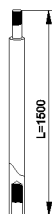
uwagi:

produkty oznaczone znakiem (*) są dostępne tylko na zamówienie; termin realizacji zamówienia w każdym przypadku jest ustalany indywidualnie



osprzęt odgromowy

akcesoria dachowe /
bezpieczeństwo budynku



12.40.

przedłużka uziomu pionowego

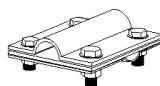
indeks	wersja [mm]
983701	L = 1500



12.41.

grot uziomu pionowego

indeks	wersja
983801	---



12.42.

złącze uziomu pionowego

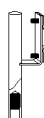
indeks	wersja
983901	---



12.43.

pobijak uziomu pionowego

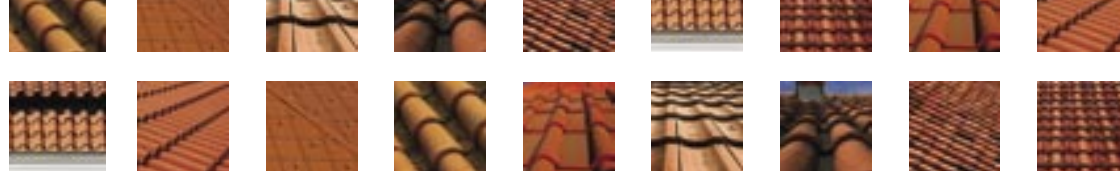
indeks	wersja
984001	---



12.44.

końcówka uziomu pionowego

indeks	wersja
984101	---



dodatki

akcesoria dachowe /
uzupełnienie oferty



13.1. środek do usuwania mchu

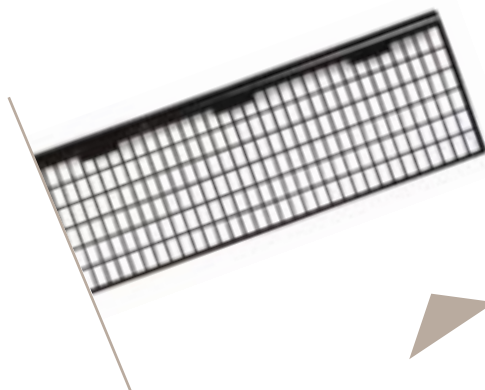


przeznaczony do usuwania mchu i porostów z pokrycia dachowego; dedykowany do różnego rodzaju pokryć dachowych m.in. dachówki cementowej i ceramicznej, gontów bitumicznych, blachodachówki oraz płyt dachowych, a także cegły, chodników, ścian, tarasów i balkonów



wydajność - 1 litr / ok. 5 m² powierzchni (w zależności od porowatości podłoża)
produkt gotowy do użycia (nie wymaga rozcieńczenia)
środek posiada atest higieniczny i jest neutralny dla środowiska

indeks	kolor	litry/opk.
12901	---	20



13.2. kratka ochronna na rynny



polipropylen barwiony w masie

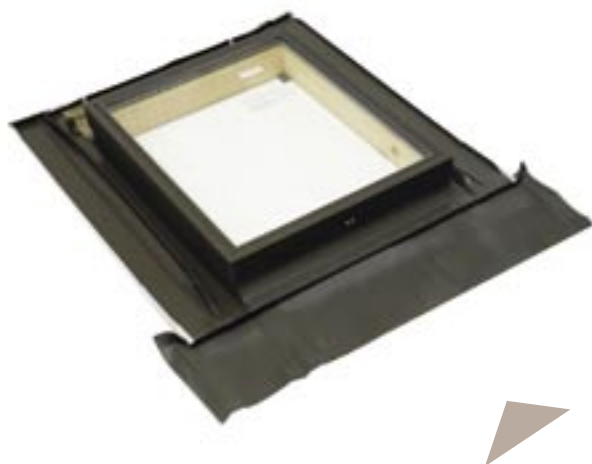


długość 1000 mm
szerokość 175 mm



produkt stosowany do zabezpieczania rynien przed gromadzeniem się liści i fragmentów gałęzi drzew

indeks	kolor	RAL	szt./opk.
12911	brązowy	8017	30
12912	szary	7035	30



13.3. wyłaz dachowy mdm



drewno sosnowe impregnowane próżniowo;
skrzydło z profilu aluminiowego
malowanego proszkowo w kolorze szarym



wyposażony w zestaw dwóch szyb; zewnętrzna hartowana szyba objęta jest bezterminową gwarancją odporności na gradobicie; przystosowany do montażu w dachach o kącie nachylenia od 15° do 60°; wyłaz przeznaczony wyłącznie do pomieszczeń nieogrzewanych

indeks	rozmiar [mm]	szt./paleta
4101	450 x 550	11
4102	450 x 750	11