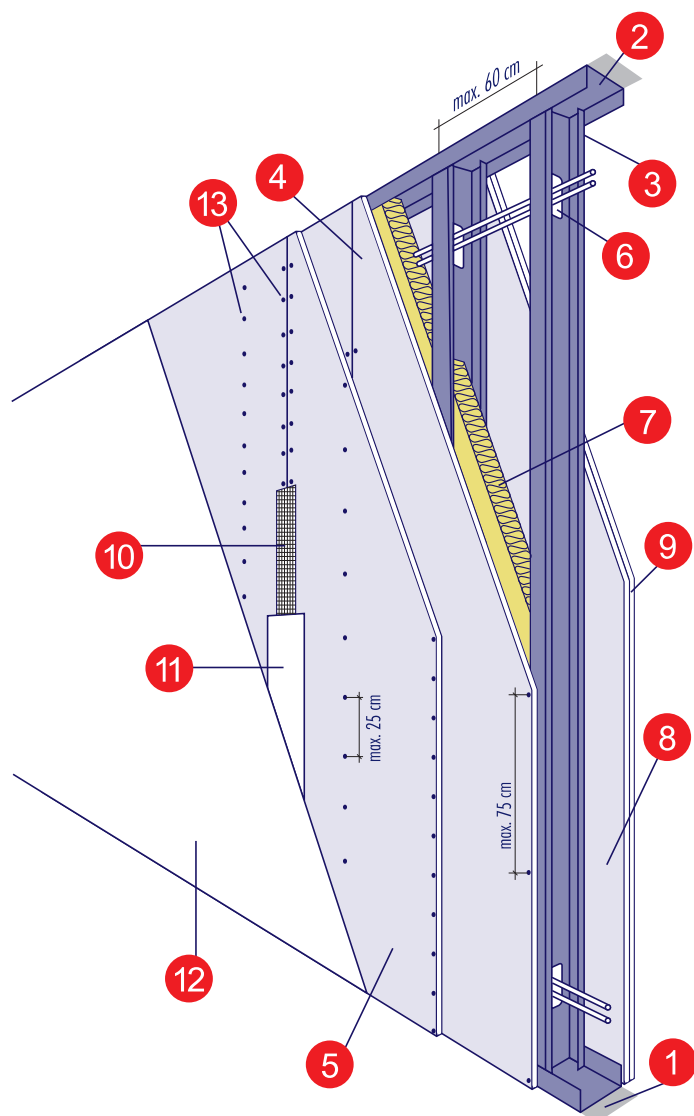


NORGIPS

NORGIPS Sp. z o.o. Sp. k.
ul. Sobieszyńska 4
00-764 Warszawa
tel. (+48 22) 36 96 330, fax (+48 22) 36 96 302
www.norgips.pl

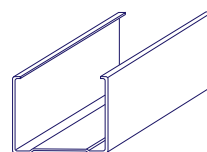
Ściana działowa na szkieletie stalowym



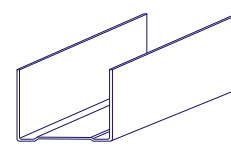
Elementy ściany działowej

1. Taśma uszczelniająca
2. Profil UW zamocowany do poziomych elementów nośnych
3. Profil CW (słupki) w maksymalnym rozstawie osiowym co 600 mm*
4. Pierwsza warstwa płyt gipsowo-kartonowych Norgips S
5. Druga warstwa płyt gipsowo-kartonowych Norgips S
6. Otwory w słupkach - do przeprowadzania przewodów instalacyjnych
7. Izolacja z wełny mineralnej
8. Pierwsza warstwa płyt gipsowo-kartonowych Norgips S (2 strona)
9. Druga warstwa płyt gipsowo-kartonowych Norgips S (2 strona)
10. Taśma zbrojąca
11. Masa z gipsu szpachlowego Norgips Standard
12. Dowlne wykończenie powierzchni np.: farba emulsyjna, akrylowa, tapeta itp.
13. Blachowkręty

* Dot. stosowania profili CW o gr. 0,55 mm.
W przypadku stosowania profili o gr. 0,50 mm
max rozstaw wynosi 400 mm



Profil CW



Profil UW

Ilość materiałów potrzebnych do wykonania 1 m² ściany działowej na profilach stalowych z jednokrotną okładziną z płyt g-k

Materiał	Jednostka	Zużycie na 1 m ²
Profil CW	m	1,8
Profil UW	m	0,8
Taśma uszczelniająca	m	1,2
Kołki mocujące	szt.	1,5
Wełna mineralna	m ²	1
Płyta g-k Norgips S	m ²	2
Blachowkręty 3,5 x 25	szt.	30
Gips szpachlowy Norgips Standard	kg	0,7
Taśma zbrojąca	m	2,6

Ilość materiałów potrzebnych do wykonania 1 m² ściany działowej na profilach stalowych z dwukrotną okładziną z płyt g-k

Materiał	Jednostka	Zużycie na 1 m ²
Profil CW	m	1,8
Profil UW	m	0,8
Taśma uszczelniająca	m	1,2
Kołki mocujące	szt.	1,5
Wełna mineralna	m ²	1
Płyta g-k Norgips S	m ²	4
Blachowkręty 3,5 x 25	szt.	15
Blachowkręty 3,5 x 35	szt.	30
Gips szpachlowy Norgips Standard	kg	1,2
Taśma zbrojąca	m	2,6

